

Exposition
Ville d'Art et d'Histoire
de Chambéry

19 mai 2021
8 janvier 2022

O d o n y b i e s

les noms
de rues disent
la ville



Hôtel de Cordon
CENTRE D'INTERPRÉTATION
DE L'ARCHITECTURE ET DU PATRIMOINE
71 rue Saint-Réal, Chambéry

Ouverture dans le respect des protocoles sanitaires
en vigueur. Jours limités. Billets premiers

DOSSIER DE PRESSE

Percevoir, décrire, se repérer

Les cartes de la ville de Paris ont une longue histoire. Elles ont évolué au fil du temps, reflétant les transformations urbaines et les besoins de la population. Ces cartes sont des outils essentiels pour comprendre l'histoire et le développement de la ville.



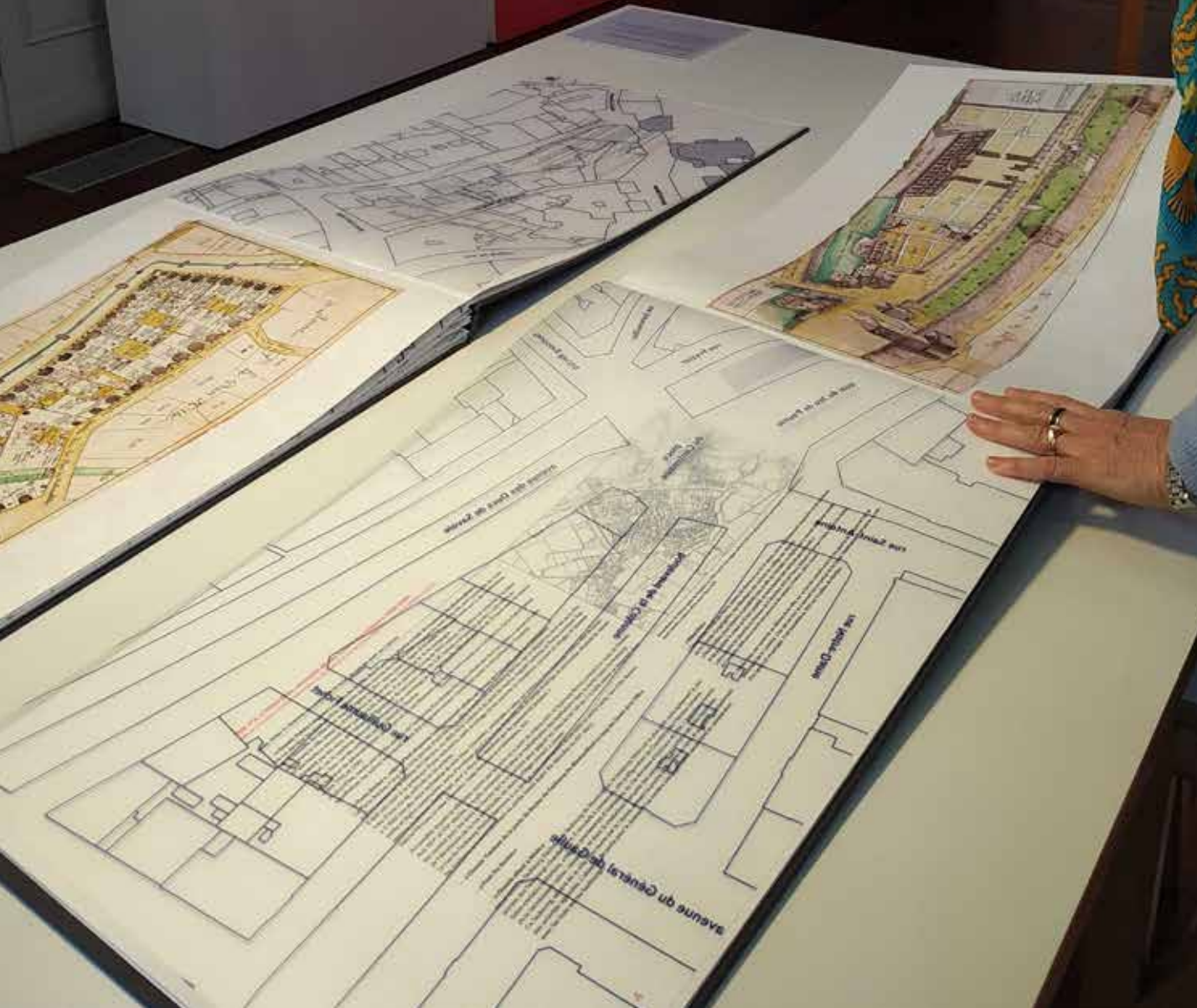
Premiers systèmes de repérage urbain

Les premiers systèmes de repérage urbain ont été développés pour faciliter la navigation et la gestion de la ville. Ils ont permis de structurer l'espace urbain et de créer des repères clairs pour les habitants.



Aux origines : retrouver la ville

Les origines de la ville sont marquées par des événements historiques et des transformations urbaines. Ces cartes nous permettent de retrouver la ville telle qu'elle était à différentes époques.



SOMMAIRE

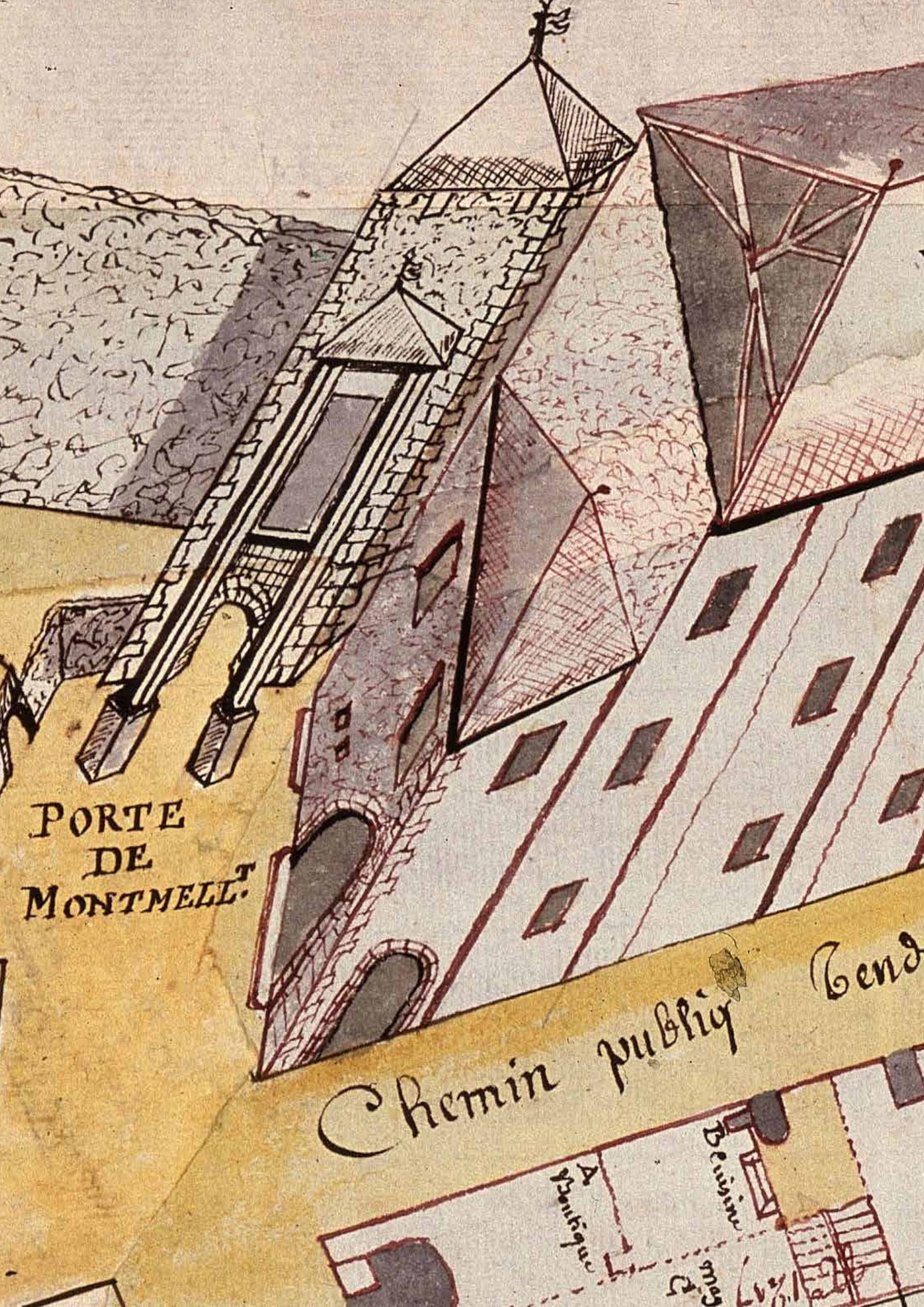
1. Introduction	5
2. Parcours d'exposition	7
3. Espaces de consultation de l'exposition : une plongée dans les archives	11
4. Prolonger l'expérience de l'exposition : la programmation culturelle	13
5. Visuels disponibles pour la presse	14
6. Informations pratiques	16

Odonymie(s) : les noms de rues disent la ville
Exposition du 19 mai 2021 au 8 janvier 2022

GRATUIT / Entrée libre
Hôtel de Cordon – Centre d'interprétation de l'architecture et du patrimoine
71 rue Saint-Réal, 73000 Chambéry

Une exposition du service Ville d'art et d'histoire
de la Ville de Chambéry

Programme et conditions d'accès susceptibles d'évoluer
en fonction des directives sanitaires



PORTE
DE
MONTMELLT

Chemin public Bend

A Boutique

Buisin

Fontaine

1711

INTRODUCTION

Notre environnement et nos trajets quotidiens sont parsemés de signes que parfois l'on ne voit plus, tant ils se fondent dans le paysage : les noms des rues, routes, places, avenues, boulevards, impasses... Ces noms de voies de communication sont regroupés sous le terme d'*odonymes*.

Pour peu qu'on s'intéresse à leur origine, leur sens et leur évolution, les odonymes urbains en disent long sur la ville à travers les âges. Ils traduisent les étapes de l'expansion urbaine, la vie sociale et politique de la ville, son lien avec le contexte régional et national, la façon dont elle est perçue ses habitants et ses instances administratives. Au croisement de l'histoire, de la géographie, de la sociologie et de la linguistique, leur étude nous renseigne aussi sur l'évolution de notre rapport au langage, à la mémoire, à l'espace et au temps.

Odonyme

nom masculin (du grec ancien hodós, route, et ónoma, nom)

Nom propre désignant une voie de communication. Il est composé d'une partie générique (ex. : rue, boulevard, place) et d'une partie spécifique (ex. : ...de la Trésorerie, ...Léon Gambetta, ...de l'Hôtel de Ville).

Le service Ville d'art et d'histoire s'est prêté à l'exercice de l'enquête odonymique, en prenant Chambéry pour terrain de jeu. Loin de viser l'exhaustivité, cette exposition se veut une synthèse des logiques et processus à l'œuvre dans la formation des noms de nos rues, et une invitation à se laisser surprendre par la profondeur inattendue de ces signes si familiers.

Odonymie

nom féminin (du grec ancien hodós, route, et ónoma, nom)

Étude linguistique des noms des voies de communication (odonymes). Elle est une branche de la toponymie (étude des noms de lieux d'une région ou d'une langue).

Découvrir, explorer, manipuler, comparer : venez-donc vous plonger dans cette enquête passionnante sur le passé de la ville pour, pourquoi pas, envisager l'espace public de demain !



1. PARCOURS D'EXPOSITION

Dans un parcours qui se déploie dans les deux salles d'exposition temporaire situées à l'étage de l'Hôtel de Cordon – Centre d'interprétation de l'architecture et du patrimoine, l'exposition « *Odonymie(s) : les noms de rues disent la ville* » retrace l'évolution des processus de formation des noms de nos rues, depuis le Moyen Âge jusqu'à nos jours.



« *Chemin public tendant par Dessus les Fosses à la porte du Reclus* » - tracé de l'actuelle Rue du Théâtre. Faubourg Montmélian, ensemble dit des « plans des canaux », 1780-1790 (détail). Ville de Chambéry, Archives municipales, en dépôt aux Archives départementales de la Savoie.

Moyen Âge – fin XVIII^e siècle : l'odonymie d'usage

Du Moyen Âge à la fin du XVIII^e siècle, les noms des rues de Chambéry sont des odonymes dits « d'usage » : issus de l'intuition populaire, ils font l'objet d'un consensus progressif au sein de la population et ne sont entérinés qu'a posteriori par les autorités locales.

Les premiers noms de rues consignés dans les archives sont des traductions écrites de pratiques orales, dont la forme est plus proche de la périphrase descriptive que des formes plus contractées que nous connaissons aujourd'hui.

Ces premiers odonymes font référence aux caractéristiques propres des voies. Ils en disent les usages, les édifices, la forme du tracé... et nous permettent aujourd'hui de mieux appréhender la morphologie passée de la ville.

La rue couverte, place Saint Léger en 1815.
Aquarelle, Joseph Massotti.
Collection Musée Savoisien, Département de la Savoie.

Cliché Jean-Claude Giroud



Ancienne plaque de la route Impériale N°6 (visible aujourd'hui place Caffé).
Cliché service Ville d'art et d'histoire de Chambéry.



Plaque de rue en hommage au résistant Lucien Rose.
Cliché service Ville d'art et d'histoire de Chambéry.

XIX^e – XXI^e siècles : l'odonymie de décision

La période révolutionnaire marque un tournant : les nouvelles autorités engagent un profond bouleversement odonymique pour bannir de l'usage les références aux pouvoirs déçus et incarner dans les noms de rues les valeurs de la Révolution. Les créations de noms révolutionnaires ne sont pas parvenues jusqu'à nous, mais elles ont profondément marqué les esprits : l'enjeu politique, la dimension commémorative et le pouvoir symbolique des odonymes sont désormais incontournables et déterminent jusqu'aux créations odonymiques les plus récentes.



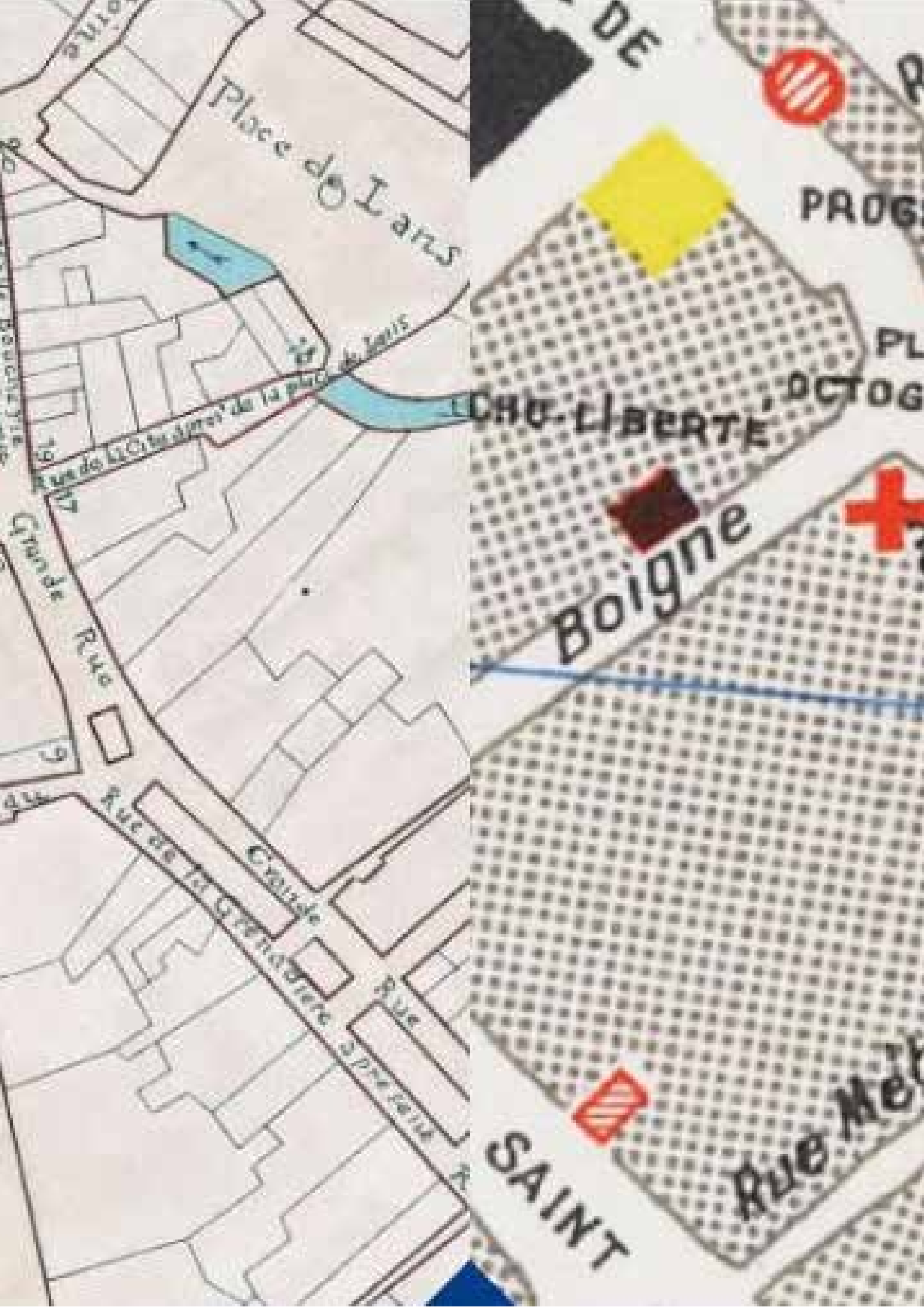
Black Lives Matter Plaza Northwest, Washington D.C. (USA), officiellement rebaptisée ainsi le 5 juin 2020 par la maire de la ville, Muriel Bowser.
Clichés Ted Eytan/Ron Cogswell (Flickr / CC BY-SA 2.0).

Enjeux contemporains

L'exposition évoque également les enjeux contemporains de l'odonymie et des politiques publiques qui émergent aujourd'hui en la matière. Face au constat partagé du déséquilibre de représentation de certaines catégories de la population dans les noms de nos rues (parmi lesquelles les femmes et les figures issues de l'immigration ou de l'outre-mer), un vaste chantier se dessine...



La rue de Boigne rebaptisée
« rue Josephine Baker »,
manifestation « vélorution »
organisée par l'association
Roue Libre en partenariat
avec CIMADE en novembre 2019
Cliché Pascale Iraçabal



Place de l'ars

CHU-LIBERTÉ, OCTOG

BOIGNE

SAINT

Ave Mé



2. LES ESPACES DE CONSULTATION DE L'EXPOSITION : Une plongée dans les archives

Le propos de l'exposition s'appuie sur une iconographie riche issue principalement des fonds d'archives de la Ville de Chambéry et du département de la Savoie. Plans manipulables en grand format, dispositifs numériques, mobilier sur mesure : 3 espaces de consultation permettent au visiteur d'accéder à ces documents et de poursuivre ainsi sa propre enquête odonymique !

« Remonter le temps », une application de l'IGN

Pour la première fois, la Ville de Chambéry, via son service Ville d'art et d'histoire, s'empare de l'application « Remonter le temps » de l'IGN (Institut national de l'information géographique et forestière) pour proposer une comparaison interactive et ludique de plans anciens avec un fond de carte contemporain.

Les plans anciens

Parmi les plans d'archives consultables dans l'exposition, une attention particulière a été accordée à l'ensemble dit « des plans des canaux » (1780-1790), Archives municipales de Chambéry, en dépôt aux Archives départementales de la Savoie).

22 d'entre eux sont reproduits dans de grands cahiers, accompagnés de commentaires approfondis et de feuillets transparents superposés, permettant la comparaison avec le plan contemporain du centre ancien.

Les délibérations

Les visiteurs sont également invités à se plonger dans la lecture des délibérations des Conseils municipaux successifs (1870 – 1944) portant sur les attributions de noms aux rues de Chambéry. Les délibérations manuscrites sont reproduites et retranscrites pour une plus grande facilité de lecture.

RUE
BASSE DU CHATEAU

UNE RUE DU XIV^{EME}

AVEC SES BOUTIQUES

JT
JENNIFER
TASSET



SOFIA
COUTURE ET
RETOUCHES
09 52 50 58 08

GALERIE

SOFIA
COUTURE ET
RETOUCHES
52 50 58 08

3. PROLONGER L'EXPÉRIENCE DE L'EXPOSITION : La programmation culturelle

Visites guidées « Les noms de rues disent la ville ! »

Pendant toute la durée de l'exposition, le service Ville d'art et d'histoire et Grand Chambéry Alpes Tourisme vous proposent un programme de visites sur mesure, pour prolonger l'enquête onomastique dans les rues de la ville!

Après une mise en bouche dans l'exposition avec un médiateur, parcourez le centre ancien avec les guides conférenciers, et laissez-vous surprendre par la profondeur inattendue des noms de nos rues, avenues, places, impasses... qui en disent long sur la ville à travers les âges!

Parcours #1 : « Quartier sous le château »

Parcours #2 : « Secteur de la rue Croix d'Or »

Durée : 1h30

Tarif : 6€/4,50€ tarif réduit

Réservation obligatoire

Informations, dates et réservations sur www.chambery-tourisme.com

Le livret archi'junior de l'exposition (jeune public et familles)

Désormais, à chaque exposition temporaire, pour les plus jeunes (et pourquoi pas, pour les plus grands!), un livret-jeu est mis gratuitement à disposition des familles, pour explorer et apprendre en s'amusant!

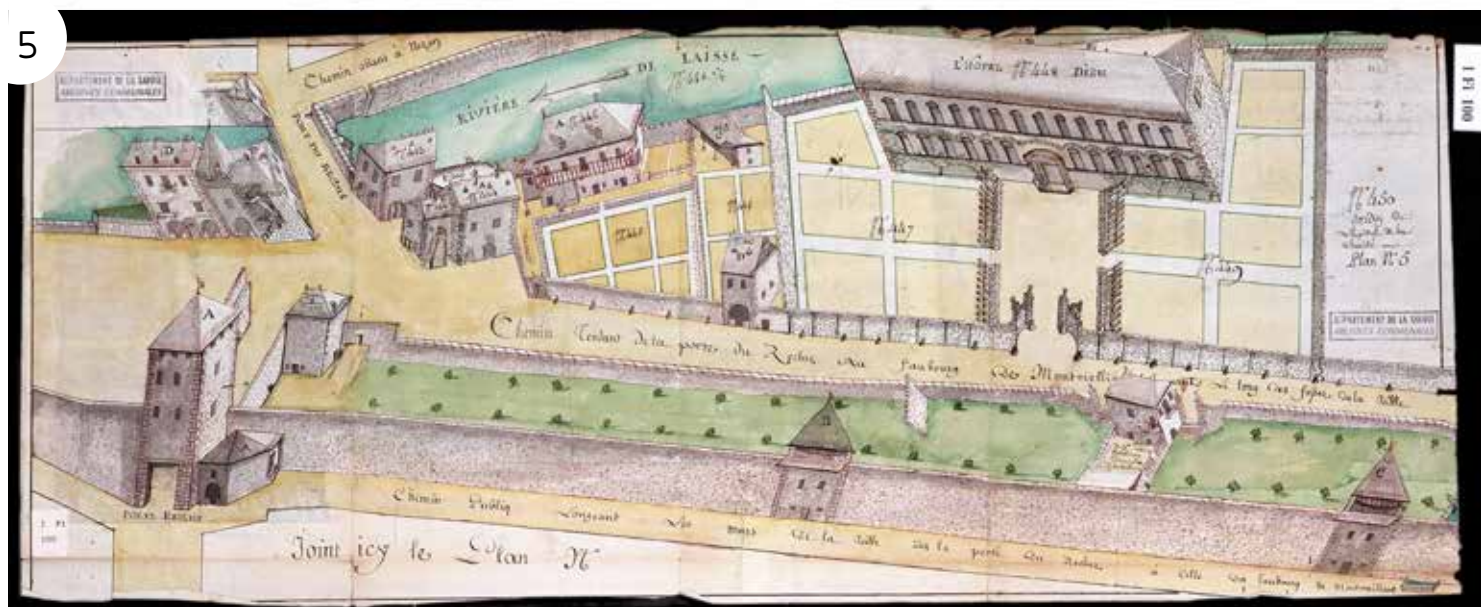
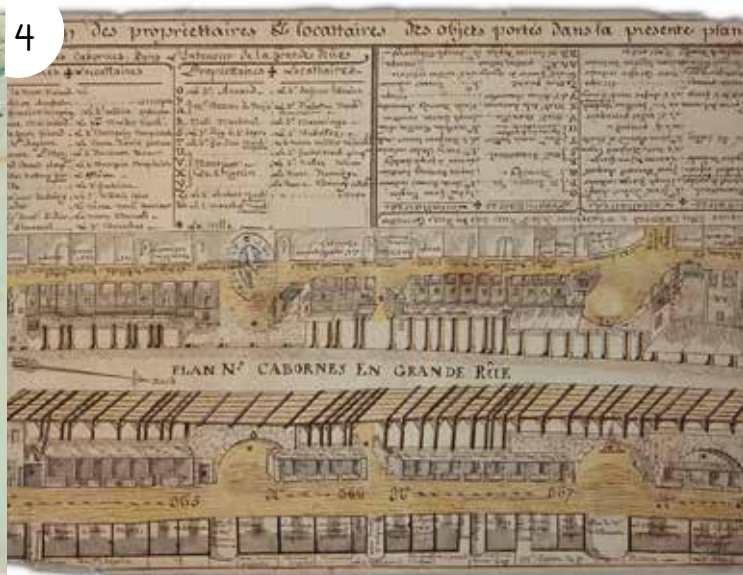
Flash Cordon

Visites « flash » de l'exposition avec un médiateur du service Ville d'art et d'histoire. Gratuit.

Départs toutes les jours d'ouverture à 16h30 - Durée 1/2 heure

4. VISUELS DISPONIBLES POUR LA PRESSE

Visuels sur demande à c.lejeune@mairie-chambery.fr



6



1. Affiche de l'exposition.
Graphisme Marion Pannier & J.-B. Godefroy.

2. La rue couverte, place Saint Léger en 1815.
Aquarelle, Joseph Massotti.
Collection Musée Savoisien, Département de la Savoie.
Cliché Jean-Claude Giroud.

3. Ensemble dit « des plans des canaux ».
plan n°14, 1780-1790.
Ville de Chambéry, Archives municipales, en dépôt aux
Archives départementales de Savoie.

7



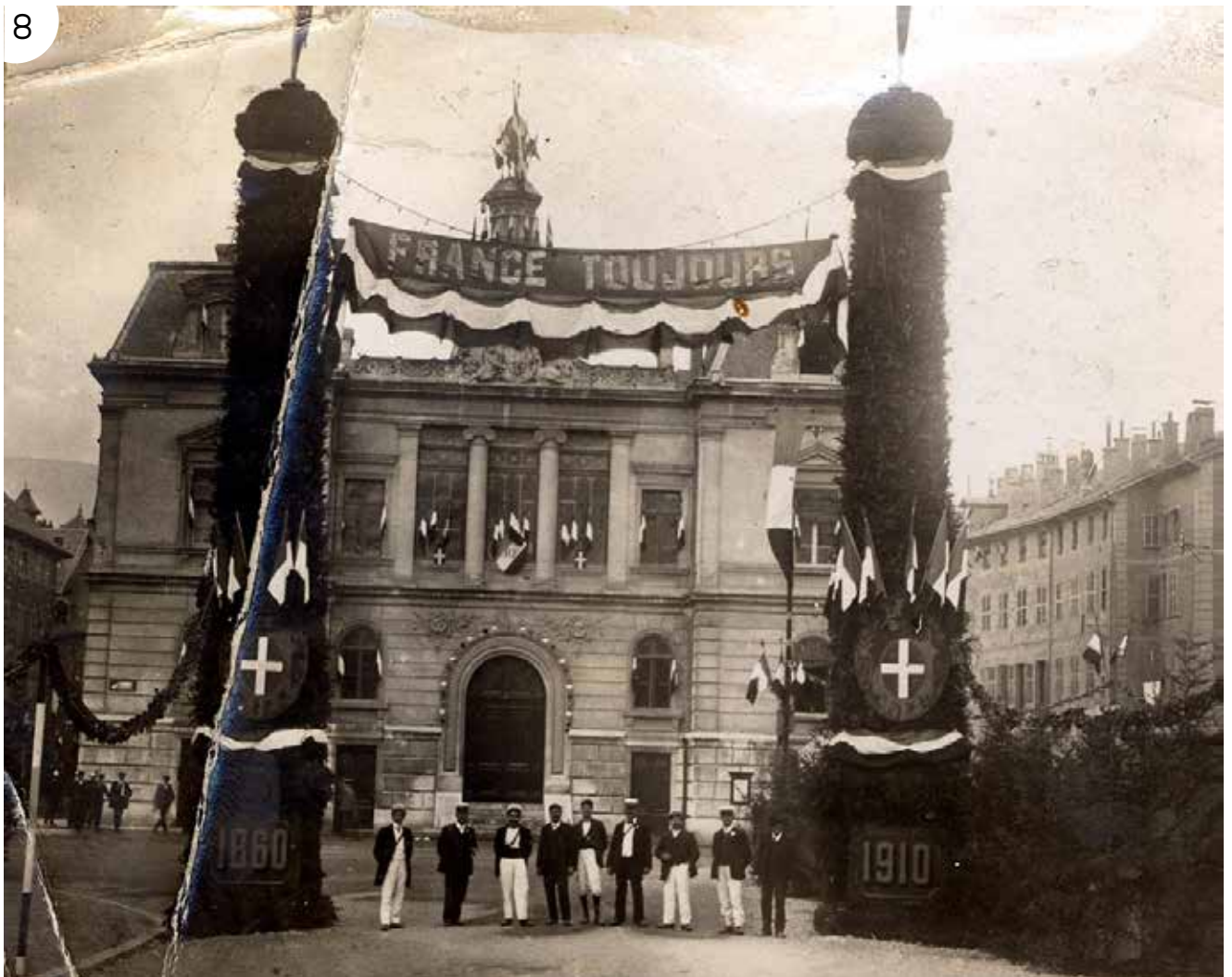
4. Ensemble dit « des plans des canaux ».
élévation des cabornes, 1780-1790.
Ville de Chambéry, Archives municipales, en dépôt aux
Archives départementales de Savoie.

5. Ensemble dit « des plans des canaux », 1780-1790.
Ville de Chambéry, Archives municipales, en dépôt aux
Archives départementales de Savoie.

6 - 7. Plaques de rues.
Clichés service Ville d'art et d'histoire de Chambéry.

8. Inauguration de l'Avenue de l'Annexion, actuelle avenue du Général De Gaulle.
Collection Musée Savoisien, Département de la Savoie.
Cliché Louis Grimal.

8





5. INFORMATIONS PRATIQUES

L'Hôtel de Cordon – Centre d'interprétation de l'architecture et du patrimoine :

Situé au cœur du centre ancien dans le seul hôtel particulier de Chambéry accessible au public, le Centre d'interprétation de l'architecture et du patrimoine vous accueille toute l'année. Exposition permanente sur l'histoire de la ville et son évolution, expositions temporaires sur l'architecture et le patrimoine, visites, rencontres et ateliers... Tout un programme vous y attend, pour regarder Chambéry autrement!

Adresse :

Hôtel de Cordon - CIAP / 71 rue Saint-Réal – 73000 Chambéry / 04 79 70 15 94
artethistoire@mairie-chambery.fr

Accessibilité :

Entrée libre et gratuite / Accessible aux PMR / Supports en langue étrangère et écriture FALC disponibles à l'accueil

Horaires et jours d'ouverture :

	LUNDI	MARDI	MERCREDI	JEUDI	VENDREDI	SAMEDI	DIMANCHE
Septembre	-	-	14h - 18h	-	14h - 18h	14h - 18h	10h - 12h 14h - 18h
Octobre à Avril	-	-	14h - 18h	-	14h - 18h	14h - 18h	1er dimanche du mois 10h - 12h 14h - 18h
Mai - Juin	-	-	14h - 18h	-	14h - 18h	14h - 18h	10h - 12h 14h - 18h
Juillet - Août	-	10h - 12h 14h - 18h	10h - 12h 14h - 18h	10h - 12h 14h - 18h	10h - 12h 14h - 18h	10h - 12h 14h - 18h	10h - 12h 14h - 18h
Vacances scolaires zone A	-	10h - 12h 14h - 18h	10h - 12h 14h - 18h	10h - 12h 14h - 18h	10h - 12h 14h - 18h	10h - 12h 14h - 18h	1er dimanche du mois 10h - 12h 14h - 18h

Honorer et commémorer

Le parti républicain

La victoire de 1945

Avenue du Général De Gaulle



Documentaire interactif sur l'histoire de l'Avenue du Général De Gaulle.

Documentaire interactif sur l'histoire de l'Avenue du Général De Gaulle.

Commissariat :

Service Ville d'art et d'histoire de Chambéry : Charlotte Lejeune, animatrice de l'architecture et du patrimoine, Sylvie Tomasena, médiatrice, Lucien Dejouet, médiateur

Graphisme et scénographie :

Marion Pannier & JB Godefroy

Mobilier :

ateliers municipaux de fabrication, Ville de Chambéry

Impression :

atelier municipal d'imprimerie, Ville de Chambéry
InPressco, Aix-les-Bains

Sources iconographiques :

Archives municipales, Ville de Chambéry
Bibliothèques de Chambéry / Camberi@
Musée Savoisien, Département de la Savoie
Archives départementales de la Savoie
Photothèque de Grand Chambéry
Benoît Chambre (agence d'architecture Épure)
Bibliothèque nationale de France (BNF)
Institut national de l'information géographique et forestière (IGN)
Institut National de l'Audiovisuel (INA)
Centre des monuments nationaux
Le Dauphiné Libéré
France 24
Maire Info
Journal Sud Ouest

Sources bibliographiques :

Bouvier Jean-Claude, *Les noms de rues disent la ville* (Paris, Christine Bonneton éditeur, 2007)
Bouvier Jean-Claude et Guillon Jean-Marie (sous la direction de), *La toponymie urbaine. Significations et enjeux : actes du colloque tenu à Aix-en-Provence, 11-12 décembre 1998*, (Paris, L'Harmattan, 2001)
Brunet Danièle, *Chambéry à travers ses rues* (Chambéry, Edition des imprimeurs réunis de Chambéry, 1979)

Cette exposition a bénéficié du soutien
du Ministère de la Culture - DRAC Auvergne-Rhône-Alpes.

Contacts presse

Charlotte Lejeune c.lejeune@mairie-chambery.fr

