

ELAGUEUR.SE GRIMPEUR.SE

N° de poste : 1063_PT

Famille(s) Métier : Maintenance / Entretien

Direction Générale de rattachement :
DGA STATE (Services Techniques,
Aménagement et Transition Ecologique)

Direction : Entretien et Maintenance

Service : Espaces Verts

Unité : Equipe Arboriculture

Filière du poste : Technique

Catégorie du poste : C

Cadre d'emplois du poste :
Adjoint Technique

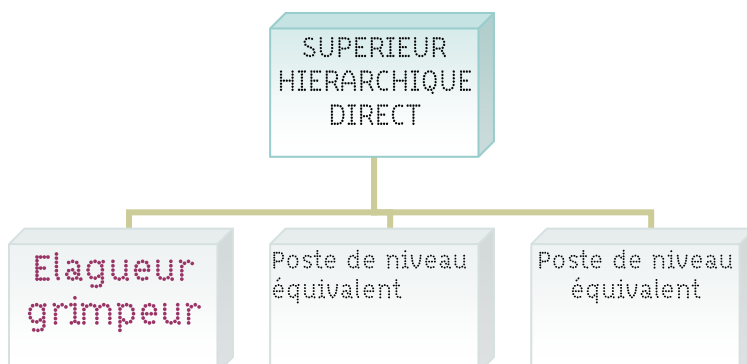
Temps de travail : Temps
complet

Catégorie : sédentaire

La contribution, les enjeux portés par le poste au sein du service / de la collectivité

- Enjeu social : gestion d'espaces créant du lien social, être acteur du mieux vivre en ville
- Enjeu paysager et touristique : construction du paysage, attractivité et embellissement de la ville
- Enjeu lié à la sécurité et à la santé publique : hygiène des espaces, des parcs et jardins, prévention des risques pour le public et les agents
- Enjeu lié au développement durable : gestion de l'eau, traitement des espèces invasives, limitation des pollutions

Positionnement dans l'organigramme du service



Données générales chiffrées précisant le contexte d'exercice des missions
(Volume de dossiers traités, nombre d'usagers reçus, surface à entretenir, pics d'activité, etc..) :

- Le service Espaces Verts compte 220 ha d'espaces verts répartis sur la Ville.
- 5 équipes sectorielles gèrent les Espaces Verts de Chambéry au quotidien, et 5 équipes assurent des missions plus spécifiques (production, fontainerie, élagage, décoration et intervention).
- L'agent fera partie de l'équipe élagage.
- Le patrimoine arboré communal s'élève à environ 15000 arbres.

Missions et activités clefs :

- Réaliser des travaux d'entretien des arbres en fonction du plan de gestion du patrimoine arboré, des interventions urgentes, et des demandes des usagers, soit :
 - ⇒ S'informer des opérations du jour selon les interventions listées par l'agent de maîtrise et le technicien de l'arbre
 - ⇒ Estimer les techniques adéquates pour procéder aux travaux (grimpés, utilisation de nacelles, conduite de tracteur, treuil forestier, etc.)
 - ⇒ Mettre en place le chantier (signalétique, sécurisation etc.)
 - ⇒ Procéder aux élagages, abattages, ou tailles diverses (de formations, bois mort etc.) en s'adaptant aux conditions (essence, hauteur, contraintes de voirie etc.)
 - ⇒ Broyer les branches, évacuer des grumes, débardage, nettoyer l'aire de chantier
 - ⇒ Nettoyer et entretenir régulièrement le matériel (outils de taillanderie, tronçonneuse, broyeur etc.)
- Procéder aux interventions urgentes « astreintes climatiques »
- Contribuer à la constitution d'un inventaire du patrimoine (afin de mettre en place une base de données cartographique)
- Réaliser le diagnostic régulier des arbres de la Ville (tests méthodique des alignements ou arbres isolés selon un protocole précis pour juger de leur état sanitaire)
Informé avec courtoisie le public sur nos opérations lors de sollicitations sur les Chantiers

Résultats attendus :

- Suivi et intervention sur l'ensemble du patrimoine arboré chambérien.
- Travailler en sécurité pour l'utilisateur, pour soi et pour les autres agents de l'équipe
- Travail selon les règles de l'art de la profession. Respect de la qualité de l'arbre
- Travail en équipe et bonne communication primordial

Coopérations attendues :

- L'agent sera en collaboration quotidienne avec les autres membres de l'équipe. Il sera sous la direction de l'agent de maîtrise de l'équipe qui transmet les tâches de la journée.
- Il est en lien avec d'autres équipes et agents du service quand il faudra mutualiser le travail à effectuer sur le patrimoine arboré.
- Il assurera les missions de viabilité hivernale
- Il est en contact avec le public et est à même de répondre aux sollicitations des riverains sur un sujet sensible qu'est la taille, l'élagage, ou l'abattage des arbres.

Types d'initiative associées au poste, au regard des ressources à mobiliser et/ou des résultats attendus :

- L'agent est libre de répondre aux questions que lui posent les usagers dans la mesure où il garde calme et courtoisie, et respecte son devoir de réserve.
- L'agent doit être en mesure d'entretenir de bons rapports avec l'ensemble des équipes avec qui il sera amené à travailler.
- L'agent est censé mettre en sécurité toute situation qu'il considère dangereuse (signallement, pose de rubalise, fermeture de la zone)

Les ressources à mobiliser en situation professionnelle, avec la gradation

suivante : Niveau de base + : pratique occasionnelle, simple application

Niveau maîtrise ++ : pratique régulière et maîtrisée

Niveau expert +++

- **Connaissances spécifiques sur la collectivité et le champ d'action du service en termes de contenus :**

	base	maîtrise	expert
Connaissance du fonctionnement d'une collectivité	X		
Connaissances des règles d'hygiène et sécurité spécifiques aux métiers des espaces verts		X	

- **Connaissances professionnelles générales en termes de contenus :**

	base	maîtrise	expert
Connaissances du fonctionnement de l'arbre et de ses mécaniques		X	
Connaissances et pratique du matériel espaces verts et de son entretien		X	
Connaissances en diagnostic arboricole		X	
Connaissances du métier d'élagueur grimpeur et des différentes techniques de grimpe dans les arbres		X	

- **Les savoir-faire (sous forme de verbes d'action) :**

- Les savoir-faire techniques et méthodologiques, y compris linguistiques :

- Avoir été formé en élagueur grimpeur
- Savoir utiliser et entretenir le matériel utilisé au quotidien
- Savoir organiser son travail, gérer les priorités.
- Savoir parler et écrire le français.

- Les savoir-faire relationnels :

- Favoriser une ambiance de travail agréable au sein de son équipe, une bonne communication avec ses collègues et sa hiérarchie.
- Être capable de détecter les facteurs de risques et d'alerter rapidement la hiérarchie (dégradations etc...).
- Savoir tenir son rôle de fonctionnaire en toutes circonstances.

Les 3 attitudes professionnelles essentielles au poste :

- Etre fiable et professionnel
- Etre communicatif et constructif
- Etre continuellement en apprentissage, savoir poser des questions

Conditions et modalités d'exercice :

- o **Niveau de régime indemnitaire : C2**
- o **Autres primes :** Prime de fin d'année, indemnité de travail à plus de 8m de hauteur, utilisation d'engins tranchant
- o **NBI (rubrique et nombre de points) :** /
- o **Localisation du poste :** Centre Technique Municipal
- o **Déplacements (fréquence, lieu) :** Quotidien sur l'ensemble de la ville
- o **Permis, habilitations et autres titres obligatoires :** Permis B obligatoire, permis EB, C, EC, CACES nacelle appréciés.
- o **Conditions particulières relatives à la sécurité et la santé au travail :** Travaux nécessitant des habilitations, EPI, port de charges, station debout prolongée, environnement sonore, travail à l'extérieur
- o **Horaires spécifiques :** travail le dimanche ou jours fériés (régulier ou exceptionnel), en horaires décalés, astreintes
- o **Port d'uniforme : non**
- o **Port de vêtements de travail : oui**
- o **Moyens mis à disposition :**
 - Logement de fonction : Non
 - Véhicule de service : Non
 - Téléphone portable : Non
 - Autres, précisez (badge d'accès, ordinateur portable) : Matériel d'élagage (baudrier, cordes, EPI, ...).

La fiche de poste est un document de référence qui est susceptible d'évoluer au regard de la priorisation des missions et des avancées technologiques, elle peut être revisitée afin de l'adapter aux besoins identifiés.

Elle est un élément d'appui de l'entretien annuel d'évaluation.