

Fiche Technique – La Boîte Noire

Boite Noire :

- L'espace de travail : La Boîte Noire
- 1 espace de stockage de matériel
- 1 loge
- 1 local de restauration

Jauge de la salle : 49 personnes maximum (équipe et public inclus).

Dimensions de l'espace de travail :

- Superficie : 156m²
- Largeur totale : 12 m
- Largeur entre piliers : 8, 97 m
- Longueur : 13 m
- Hauteur sous gril 3, 16 m

Plancher : Recouvert d'un tapis de danse (Gerriets)

Gril :

Un gril fixe en deux parties ayant chacune un CMU de 60 daN/ML, couvrant l'ensemble de la salle.

Maillage tous les mètres, diamètre des tubes : 50 mm.

Équipement :

- Côté scène : 1x 32A tétra. 2 ports Ethernet, 4 entrées/sorties studio XLR3 raccordés au côté régie.
- Côté régie : 1x 32A tétra. 4 entrée/sorties audio XLR3, 2 ports Ethernet, 4 ports Ethernet vers réseau scénique.

Parc Audio :

2 HK AUDIO - SHL POLAR8 - Kit de diffusion avec mixeur intégré et Bluetooth.

Parc Lumière de la Boîte Noire :

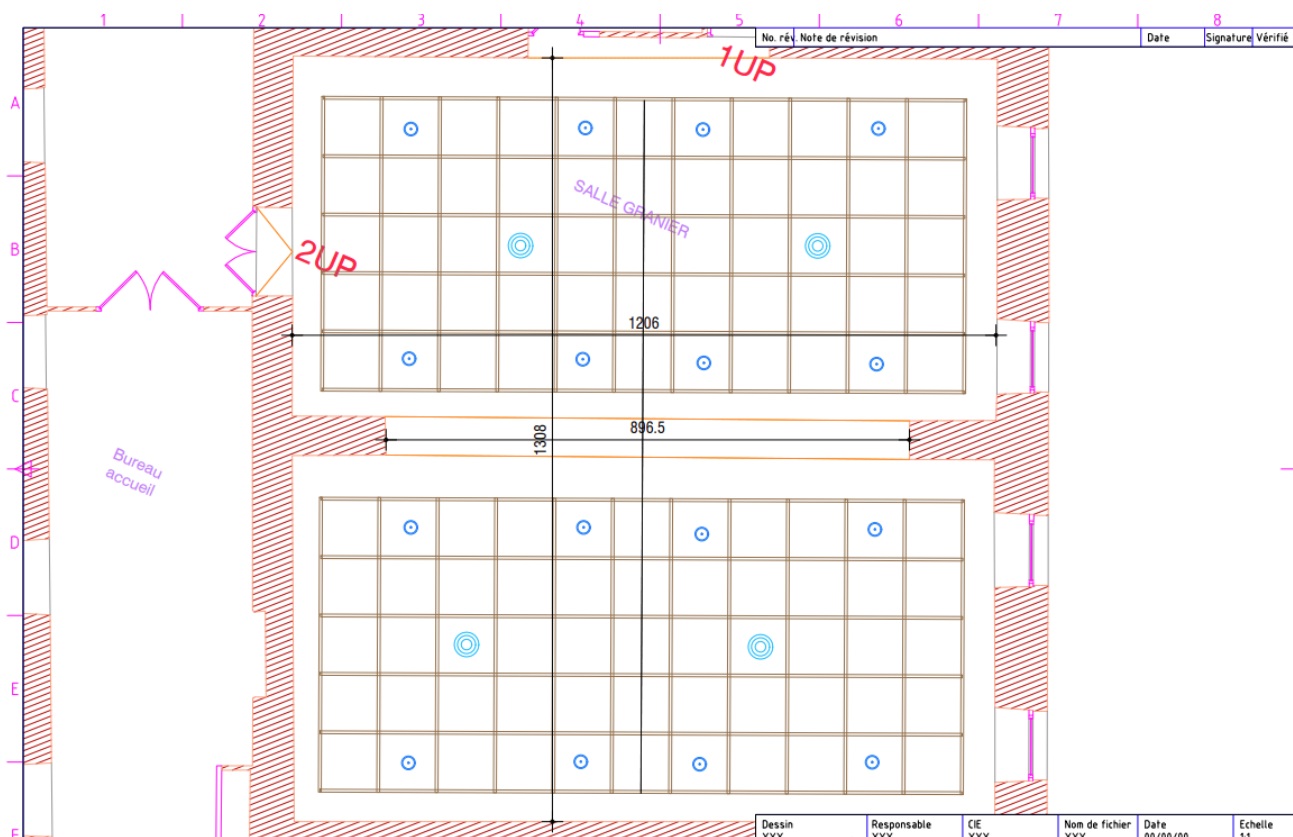
5 Projecteur Fresnel SCENA LED 80 blanc variable

Parc Matériel (à partir de septembre 2026) :

- Possibilité d'installer 49 chaises
- 2 tables

Nous rappelons que tous les décors doivent être conformes aux normes en vigueur pour les ERP de type L, 2ème catégorie : décors en tissus de catégorie M1 ou classés C-s2, d0, ou bois classé M3.

Plan de la Boite Noire



Salle de stockage de matériel :

- Armoire de rangement

La Loge :

- Lavabo
- 1 canapé
- 2 fauteuil

La cuisine :

- Lavabo
- Minimum de vaisselle (tasses, verres, assiettes etc.)
- Micro-ondes
- Bouilloire
- Frigo

Accès :

- Salle située au 67 place Francois-Mitterrand, 73000 Chambéry au premier étage.
- Gare à 15 minutes à pied.
- Possibilité de réserver une place de stationnement vers l'entrée des artistes de Malraux scène nationale

Accès PMR :

La salle est accessible aux personnes à mobilité réduite ou en situation de handicap.