



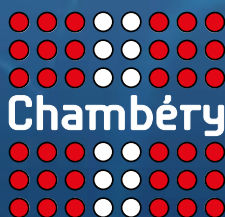
# SCA

# RA.

# BÉE

## FICHE TECHNIQUE

Grande Salle  
2026



# ADRESSE

148 avenue Daniel Rops  
73000 Chambéry



Synchro Bus - Ligne B et Ligne 1 — Arrêt Cévennes

# CONTACTS

Cité des Arts — +33 (0) 4 79 60 23 70

Scarabée — +33 (0) 4 79 85 22 78 — [scarabee@mairie-chambery.fr](mailto:scarabee@mairie-chambery.fr)

—

**Responsable du Scarabée**

Philippe Paillasson

—

**Régie Générale**

Baptiste Prado

**Régie Générale Adjoint**

Benoît Perez

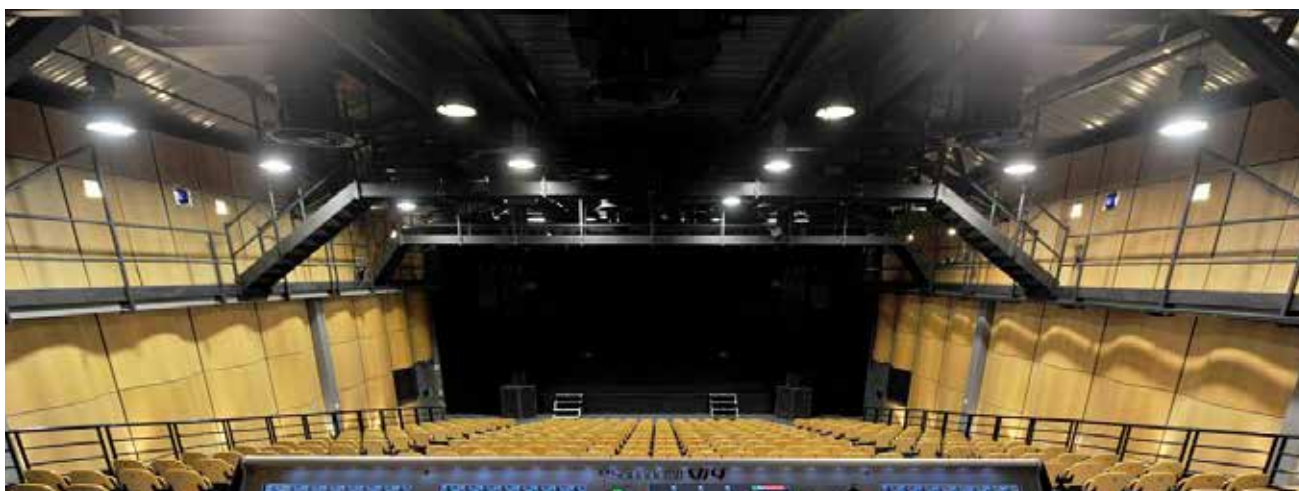
# GRANDE SALLE

## — Configurations modulables

A/ Configuration tout assis en gradin : 368 places

B/ Configuration « club » debout : 400 places (demie-salle)

C/ Configuration tout debout : 800 places



Configuration 368 places assises



Configuration 800 places debouts



Configuration 400 places debouts

# LOGES

## — Loge 1

Située en arrière scène - Accès scène direct  
35m<sup>2</sup> — 7 places — Sanitaires — Douche  
Wifi

## — Loge 2

Située au rez-de-chaussé du bâtiment - Accès scène par escalier  
80m<sup>2</sup> — 11 places — Sanitaires — Espace Extérieur  
Wifi

## — Espace Catering

Situé au rez-de-chaussé du bâtiment - Accès scène par escalier  
70m<sup>2</sup> — 25 places — Sanitaires — Espace Extérieur  
Wifi

# MATÉRIEL SCÉNIQUE

2000 mm

## — Praticables

15x praticables 2x1m type QUICK

- › Plateaux avec pieds amovibles réglables ou fixes de 20 à 80 cm
- › Gardes corps

3x praticables 2x1m type SAMIA - Hauteur variable de 20 à 100 cm

## — Video

1x Écran 6x5m — Fixation perche

1x Vidéo-projecteur 3000 Lumens - 768x1080 - Analogique VGA

1x Liaison VGA

1x Liaison HDMI Fibre 50m

## — Draperie

1x Pendrillon noir sur patience avec ouverture manuelle - cadre de scène

1x Frise de cadre de scène 14x1,50m

8x Pendrillons noir 3x5,60m sur perche au plateau scène

3 x Frise de pont 12x1,50m

1x Pendrillons noir de fond de scène fixe sur perche dédiée 12x6m

6x Pendrillons 0,60x5,60m

1x Pendrillons demi-fond sur patience manuelle - Milieu de salle (Jauge 400)

## — Echafaudage roulant

1x echafaudage de type Hymer roulant

Hauteur variable de 3,50m à 10,50m. Longueur 1,90m - Largeur 1,50m

4x plateaux bois antidérapants dont 2 avec trappe escamotable

## — Échelles

1x échelle parisienne 3 plants — Hauteur jusqu'à 7m

1x échelle avec plateforme — Hauteur jusqu'à 4m

# SONORISATION

## — RÉGIE — Face et Retour

### **2x surfaces de contrôle SOUNDCRAFT Vi 4**

24 entrées + 8 sorties assignables + 3 dédiés master + 1 monitoring.

24 bus (Aux, Groupe, Matrice).

16 VCA

—

### **2x racks DSP Studer**

16 entrées & sorties analogiques ligne sur xlr.

3 entrées analogiques micro / ligne

8 entrées & sorties AES/EBU & 2 entrées/sortie MADI 64 canaux en fibre optique.

1 carte Lexicon & Bss.

8 unités stéréo Lexicon & 27 EQ 30 bandes BSS.

—

### **2x stage box.**

48 entrées analogiques micro/ligne.

24 sorties analogiques ligne en xlr

## — LIAISON

1x Multipaire liaison scène/régie 48 paires

## — DIFFUSION

### **Système façade 4 voies actif :**

2x filtres BSS 366 T + amplification

2x grappes de 6x EV XLD 281 3 voies actives, accrochées

4x subs TX8S Yorkville (2 X 46 cm), posés au sol

2x side fill Hortus VS15 passive

3x fronts fills EV zx 1-90

—

### **Retours de scène :**

9x enceintes coaxiales Hortus VS15 passive

1x sub Hortus C2 mkII passif

—

### **Système diffusion mobile**

2x HK Audio Linear 5 MKII 115 FA enceinte active 15 pouces

2x HK Audio Linear 5 MKII 118 Sub A caisson de basses actif 18 pouces

2x retours actifs

# MICROPHONES



## — MICROS FILAIRES

|   |                              |
|---|------------------------------|
| 1x Shure B52                              | 1x EV RE 20                  |
| 3x Shure B56 + 3 pinces a56d              | 1x EV RE 27                  |
| 4x Shure SM57                             | 2x EV N/D 767a               |
| 1x Shure B57A                             |                              |
| 7x Shure SM58                             | 4x AKG C519 + 4 MPA VL       |
| 3x Shure B58                              | 3x AKG C535                  |
| 1x Shure B91                              |                              |
| 2x Shure B98                              | 3xRodeNT5                    |
| + pinces (3x A98D + 3x A98KCS + 3x RK282) |                              |
| 1x Beyerdynamic TGX60                     | 2x Studio Projects C3 mk2    |
| 2x Beyerdynamic M201 TG                   | 1x Studio Projects LSD 2 mk2 |
| 1x Beyerdynamic M88 TG                    |                              |
| 1x Beyerdynamic M160                      | 1x Neumann KMS105            |
| 1x Audix OM7                              | 8x Radial J48 (active)       |
| 1x Audix D6                               | 1x Radial JDI (passive)      |
| 3x Audix D2                               | 1x Avalon u5                 |
| 1x Audix D4                               | 1x Fearn pdb (passive)       |
| 2x Audix SCX25A                           | 1x Radial X-amp              |
| 1x Sennheiser 421                         |                              |
| 2x Sennheiser 609                         | 1x Yamaha subkick            |

## — MICROS HF

1x Systeme HF Shure ULX-D (K51: 606-670MHz)

2x TX-SM58

2x TX-pockets

1x Récepteur 4 voies

## — PIEDS DE MICRO ET ACCESSOIRES

14x grands pieds + perchette télescopique finition noire

10x petits pieds + perchette télescopique finition noire

3x grands pieds avec embase ronde finition noire

Accessoires divers (barres de couplage, flexibles micros, ...)

# ÉCLAIRAGES

## — PUPITRE

1x ADB Maxim XL 48 x 96 Faders

1x ETC ION XE20 + 1 Moniteur Fuyiama Externe Multitouch

## — PROJECTEURS

5x PC RJ 329HPC 2KW

3x RJ 306HPC 1KW

20x RJ 310H 1KW

3x RJ 611 SX

6x RJ613SX

10x RJ614S

3xRJ614SX

70x PAR 64 avec lampes CP60 ; CP61 ; CP62 ; CP95

10x PAR à led VersaPar RGBW Zoom

7x PAR à led Cameo Flat Pro 7 G2 RGBW — IP65

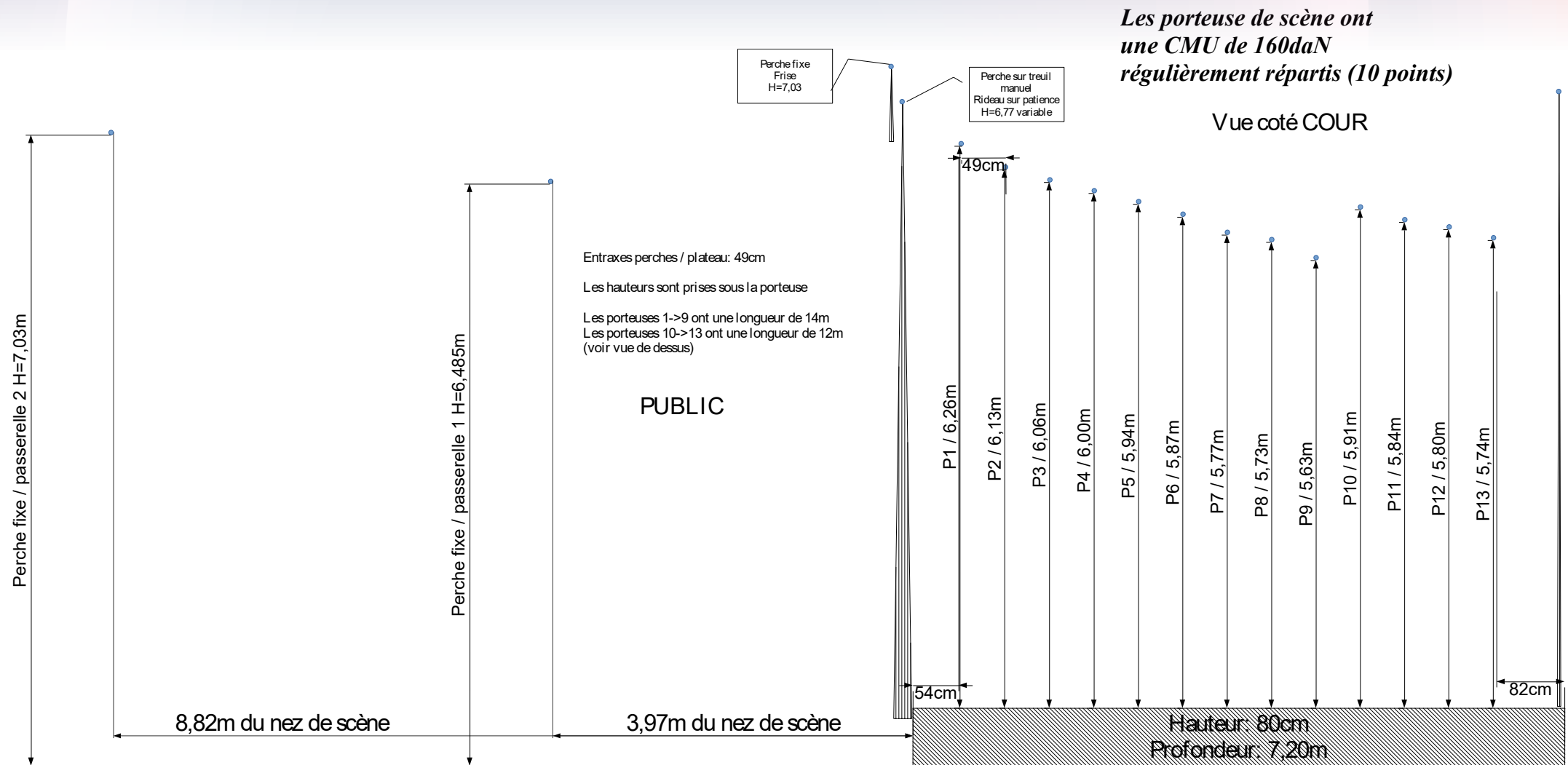
## — PROJECTEURS

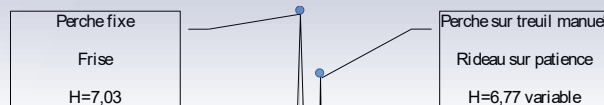
Machine à brouillard Look Unique 2.1

## — GRADATEURS

60 circuits 3kVA (RJ Digi 4 et 5)

3 circuits 6kVA (RJ Digi 5)





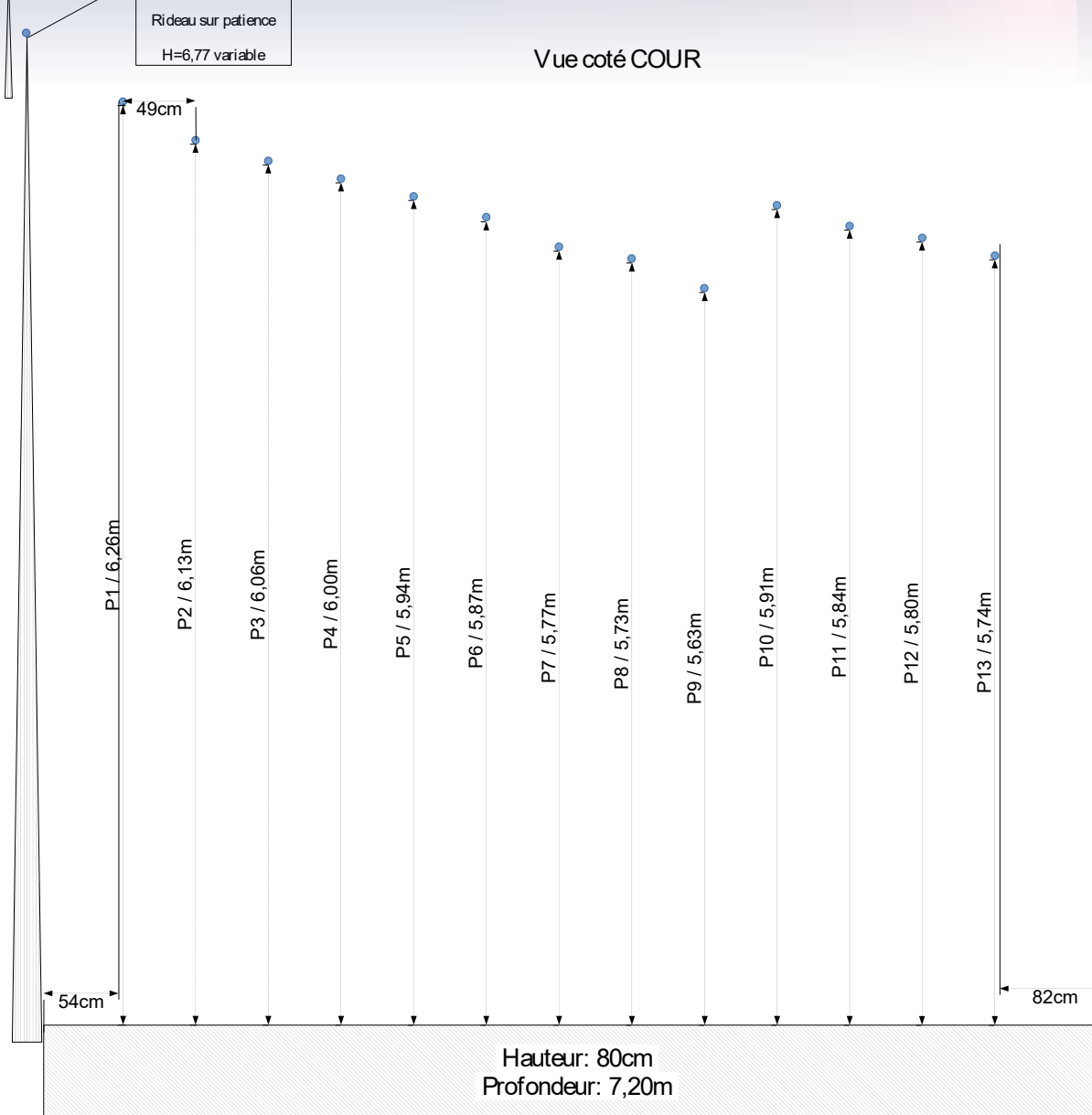
Vue coté COUR

Entraxes perches / plateau: 49cm

Les hauteurs sont prises sous la porteuse

Les porteuses 1->9 ont une longueur de 14m  
Les porteuses 10->13 ont une longueur de 12m  
(voir vue de dessus)

***Les porteuse de scène ont  
une CMU de 160daN  
régulièrement répartis (10 points)***



PUBLIC

Hauteur: 80cm  
Profondeur: 7,20m

