



La montagne est un milieu hostile, où Hommes et animaux ont du s'adapter pour vivre.

Habiter la montagne

1 Les contraintes en montagne



Dirige-toi vers le module « Altitudes, aptitudes ».

Trouve la manipulation sur l'ensoleillement et appuie sur le bouton pour déclencher la course du Soleil. Relie ensuite les versants à leur caractéristique.

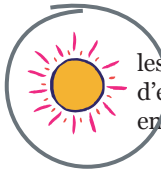


types de versant	orientation	exposition
adret ●	● versant exposé au nord	● versant très ensoleillé
ubac ●	● versant exposé au sud	● versant peu ensoleillé

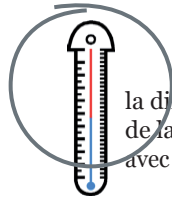
Après avoir testé les différentes manipulations, entoure ce qui peut être une contrainte en montagne.



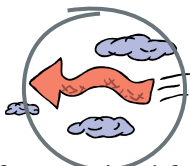
la fonte des bonhommes de neige



les différences d'ensoleillement entre les versants



la diminution de la température avec l'altitude



le vent qui assèche, refroidit et déforme



les déambulations du dahu



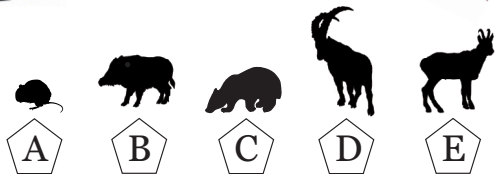
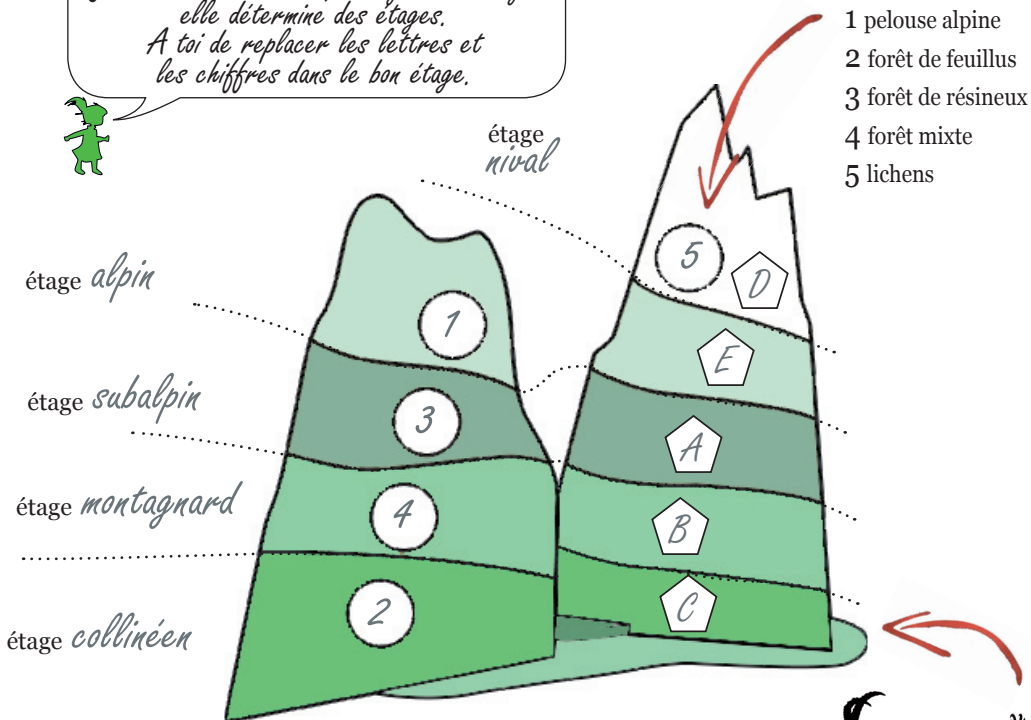
les précipitations sous forme neigeuse



le silence assourdissant des hauts sommets

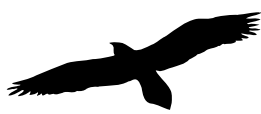
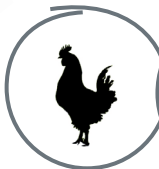
L'étagement alpin

Lis le panneau « L'étagement alpin »
 Quand on monte en altitude, la végétation change :
 elle détermine des étages.
 A toi de replacer les lettres et
 les chiffres dans le bon étage.



Campagnol
 des neiges Sanglier Blaireau Bouquetin Chamois

Entoure les
 intrus !



3 Faune et flore en montagne



Dirige-toi vers le module « Aptitudes, altitudes ».

Soulève les touches du piano pour découvrir l'adaptation animale en montagne.



Comment les animaux luttent-ils contre le froid ?

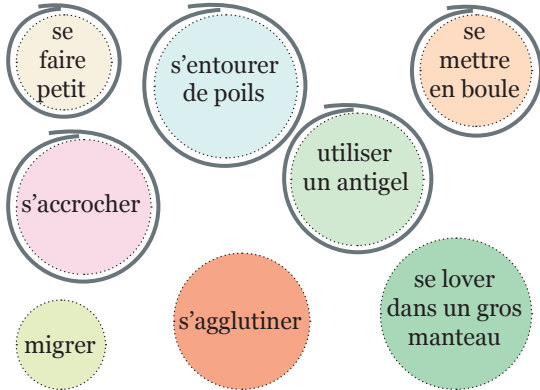
- Ils se couvrent de couches isolantes de plumes et de poils.
- Ils visitent des maisons chauffées.
- Ils diminuent leur taille et réduisent leurs extrémités.
- Ils allument des feux de camps.

Comment les animaux font-ils pour ne pas se faire repérer sur la neige ?

- Ils évitent les endroits enneigés.
- Ils creusent des galeries sous la neige.
- Ils se déguisent en fantôme.
- Ils changent de couleur et deviennent blancs.



Tourne le disque violet « Adapter sa forme » et déplace le volet « Adapter sa physiologie ». Entoure les adaptations végétales pour passer l'hiver.



Visite la grotte.

Relie ces animaux à leur technique pour passer l'hiver.



- Certaines araignées
- La bergeronnette des ruisseaux
- Le geai
- Le tétras-lyre

- s'abrite sous la neige.
- fait des réserves.
- migre.
- se laissent geler.

Trouve Léa, la marmotte, et remplis ce texte à trous.



Moi, Léa, j'hiberne pendant 6 mois.
Ma température corporelle est alors de 6 °C au lieu des 37 °C habituels.
Avant l'hibernation, je mange beaucoup et je grossis jusqu'à peser 6 kg. A mon réveil, au printemps, je ne pèse plus que 3 kg.

Et l'Homme, alors !



Dirige-toi vers le module « Altitudes, aptitudes ».

Observe la silhouette bleue.
Relie chaque type de montagnard à la façon dont il est adapté à la montagne.



alpiniste ●	● adaptation permanente (génétique)
peuple ●	● adaptation temporaire (acclimatation)



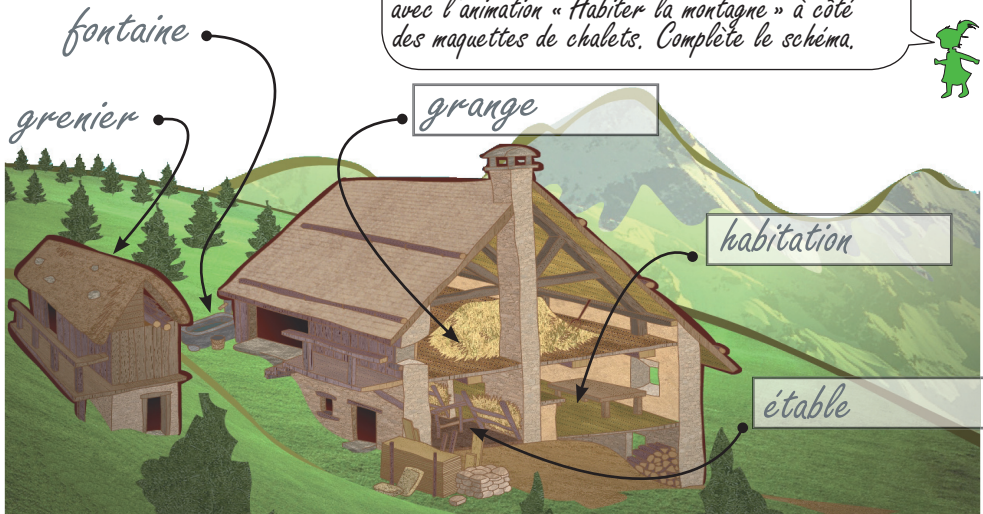
Que fait *homo frigidus* pour se protéger du froid ?

- Il porte des écharpes, des gants, des pulls et de gros manteaux.
- Il se réfugie dans les chalets d'alpage.
- Il boit des boissons chaudes.



Dirige-toi dans le module « D'amour et de raison ».

Découvre l'habitat traditionnel des montagnards avec l'animation « Habiter la montagne » à côté des maquettes de chalets. Complète le schéma.



Visite le chalet d'alpage et complète le texte.



Dring!

3 h 00 du matin, je me lève. A 3 h 30 au son des *clarinettes* : j'effectue la première traite avec une *trayeuse électrique*, moins fatigante et plus rapide que la traite à la main. Le lait est ensuite placé dans une *cuve en cuivre*. Plus haut dans l'alpage, mon *patou*, chien fidèle au troupeau, surveille continuellement les brebis.



Si vous souhaitez approfondir les thèmes abordés dans l'exposition, des animateurs sont à votre disposition pour répondre à toutes vos questions.

Contacts :

Galerie Euréka, Centre de culture scientifique de la Ville de Chambéry, BP 1105 73011 CHAMBERY cedex
tél. : 04 79 60 04 25
site web : www.chambery.fr/galerie.eureka