

# APPEL À CONTRIBUTIONS – CHAMBÉRY (73)

## Développer un lieu hybride novateur au sein du site Rubanox



© haRGENTIC

Au cœur du sillon alpin, au carrefour des axes Lyon-Turin et Grenoble-Genève, Chambéry conserve un riche patrimoine industriel, marqueur de son histoire et de son identité.

La friche Rubanox, située aux portes du centre-ville, dans un quartier en mutation, représente un tènement foncier de 4,1 ha constitué d'anciennes halles industrielles de 13 842 m<sup>2</sup>.

La Ville de Chambéry et Cristal Habitat, propriétaire du site depuis 2009, ont engagé une réflexion pour sa reconversion. Des travaux de sécurisation des halles et de rénovation de l'une d'elles (halle 1) ont déjà été réalisés, permettant d'accueillir des événements depuis octobre 2023.

Le groupement constitué des agences haRGENTIC, Ma Friche Urbaine, Looking For Architecture, RESI-LIENS et DENIZOU, est en charge d'une étude de faisabilité technique et financière pour l'aménagement et la reconversion du site Rubanox. Le présent appel à contributions est lancé dans le cadre de cette étude.

**MAÎTRISE D'OUVRAGE** : Ville de Chambéry et Cristal Habitat.

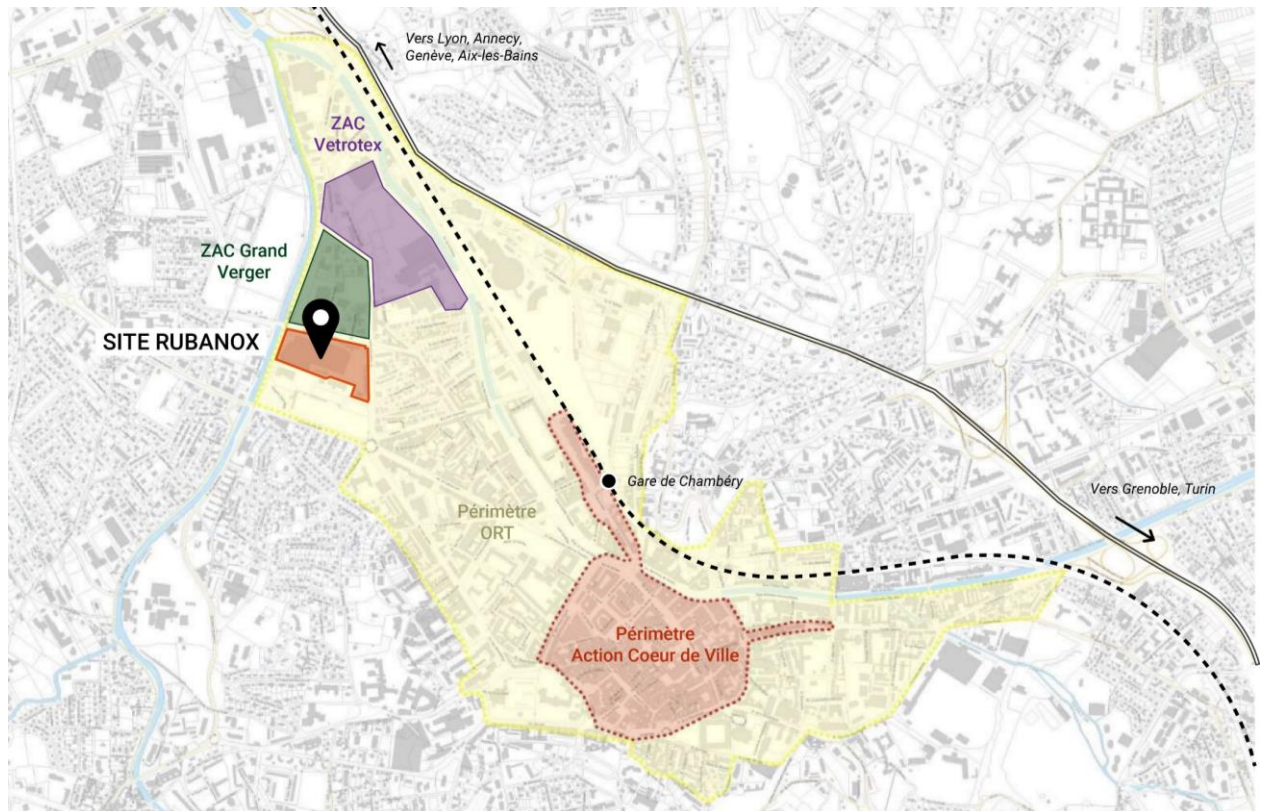
**DÉMARCHE** : étude de faisabilité technique et financière pour la reconversion du site.

**SURFACES** : anciennes halles industrielles de 13 842 m<sup>2</sup> sur un foncier de 4,1 ha.

**THÉMATIQUES ENVISAGÉES** : culture, sport/loisirs, économie (ESS, artisanat...).

# L'AMBITION DE LA VILLE DE CHAMBÉRY ET DE CRISTAL HABITAT

- Un projet pour accompagner la volonté de rayonnement local, régional, national et transfrontalier de Chambéry.
- Un lieu XXL avec un concept programmatique innovant pour Chambéry, à même de développer des synergies et complémentarités entre activités, de contribuer à une animation permanente du site auprès d'un large public et de l'ouvrir sur la ville.
- Un modèle économique équilibré, en s'attachant à la valeur ajoutée extra-financière (maximiser les impacts positifs sur le territoire).
- Une activation progressive du site permettant de préfigurer des usages innovants et de mettre en récit le projet.
- Une reconversion qui doit s'articuler finement avec les autres projets du territoire :
  - A l'échelle du quartier, avec l'écoquartier Vetrotex (800 logements, 1 600 m<sup>2</sup> de commerces et 500 m<sup>2</sup> de locaux d'activités) et le parc d'activités Grand Verger.
  - A l'échelle de l'opération de revitalisation du territoire (ORT) qui vise à intégrer de nouveaux quartiers dont Rubanox dans la dynamique du projet Action Cœur de Ville.
  - A l'échelle de l'agglomération, en lien notamment avec le développement du parc d'activités Savoie Technolac.



Carte réalisée par haRGENTIC sur un fond de plan de la Ville

# DÉROULEMENT DE L'APPEL À CONTRIBUTIONS

## OBJECTIF DE L'APPEL À CONTRIBUTIONS :

Identifier des acteurs (acteurs publics / associations / entreprises / exploitants / groupements), endogènes et exogènes, souhaitant s'inscrire dans l'ambition portée par la Ville de Chambéry et Cristal Habitat, dans le cadre d'un projet collectif.

## ATTENDUS DES DOSSIERS :

- Proposer de nouvelles activités et de nouveaux usages sur le territoire de Chambéry, en lien avec les domaines de la culture, des sports/loisirs, de l'économie (ESS, artisanat...), etc.
- Définir des pistes de mutualisation des espaces et des ressources au sein du site (dispositifs de mobilité, lieux de convivialité, espaces logistiques, équipements mutualisés) et des modalités de gestion de ces ressources, afin d'en optimiser l'utilisation tout en renforçant les liens entre les utilisateurs du site.
- Identifier des partenariats à mettre en place / développer / renforcer avec l'écosystème local d'acteurs, afin de décupler les effets d'entraînement du projet sur le territoire.
- Identifier des partenaires financiers potentiels afin de soutenir l'activité proposée.

## MODALITÉS DE CONTRIBUTION :

Formulaire à télécharger puis à déposer **du 10 septembre 2024 au 8 octobre 2024** :

[www.chambery.fr/rubanox](http://www.chambery.fr/rubanox)

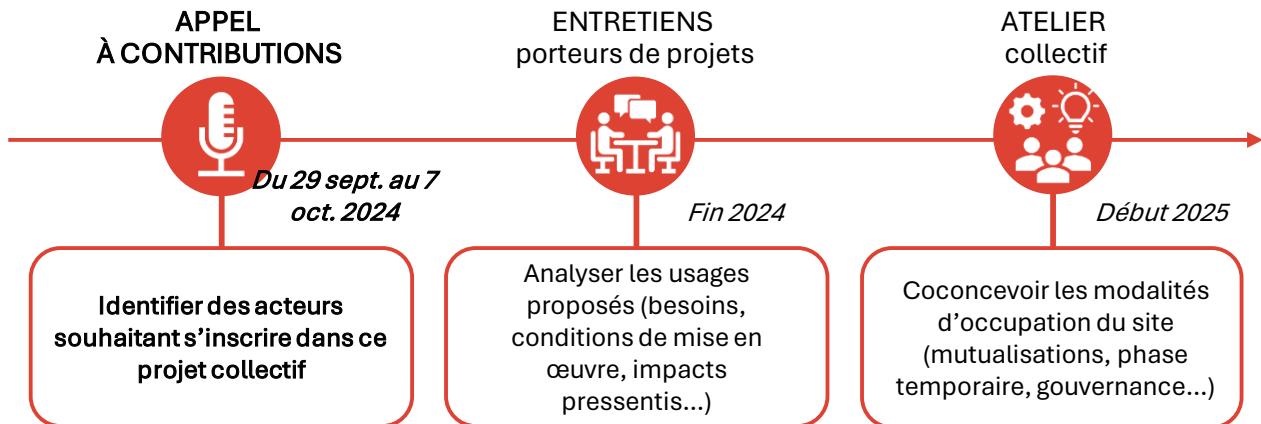
Format : 8 pages maximum, 3 planches A3 d'illustration maximum.

Visite du site possible : le 24 septembre à 10h00

Inscription à l'adresse suivante : [rubanox@mairie-chambery.fr](mailto:rubanox@mairie-chambery.fr)

*Les échanges organisés dans le cadre de cet appel à contributions pourront donner lieu à une démarche de consultation ou d'appel à manifestation d'intérêt ; ils n'engagent nullement la maîtrise d'ouvrage à donner suite à des idées de projets proposées ou à travailler avec des acteurs en particulier.*

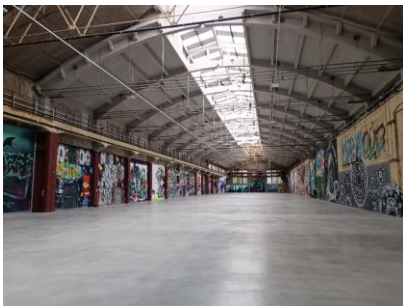
## PROCESSUS DE MOBILISATION DES PORTEURS DE PROJETS :



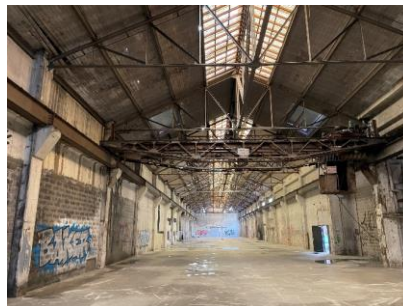
# CARTE ET PHOTOS DU SITE RUBANOX



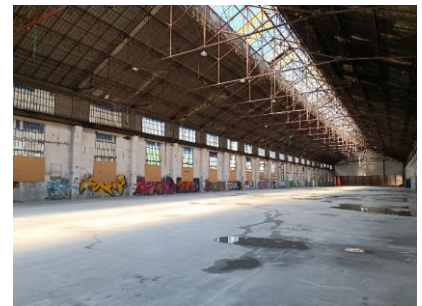
Carte du site et de son environnement direct, réalisée par haRGENTIC sur fond de plan IGN



Halle 1



Halle 2



Halle 3

© haRGENTIC



Appel à contributions « Développer un lieu hybride  
novateur au sein du site Rubanox »

