

Fiche technique

Adresse:

Le Scarabée
154 avenue Daniel ROPS
Les Hauts de Chambéry
73000 CHAMBERY



Personnel:

Responsable: *Philippe PAILLASSON* p.paillason@mairie-chambery.fr

Capacité:

Jauge assise en gradin: 368

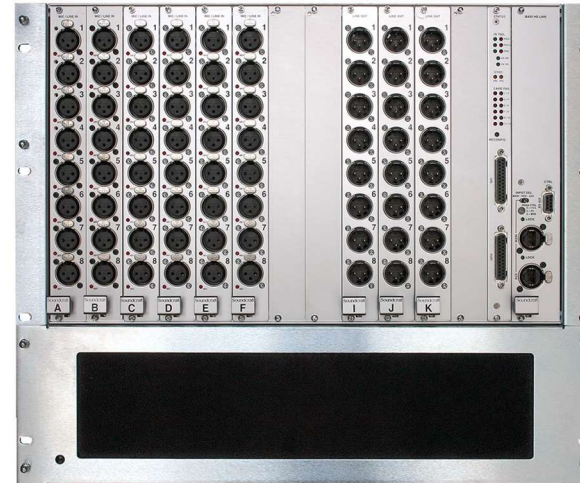
Jauge assise & debout (1/2 gradin + parterre): 590



Sonorisation:

REGIE:

- **2x surfaces de contrôle.**
24 entrées + 8 sorties assignables + 3 dédiés master + 1 monitoring.
24 bus (Aux, Groupe, Matrice).
16 VCA
Taps tempo pour les effets interne à la console.
- **2x racks DSP Studer**
16 entrées & sorties analogiques ligne sur xlr.
3 entrées analogiques micro / ligne
8 entrées & sorties AES/EBU & 2 entrées/sortie MADI 64 canaux en fibre optique.
1 carte Lexicon & Bss.
8 unités stéréo Lexicon & 27 EQ 30 bandes BSS.
- **2x stage box.**
48 entrées analogiques micro/ligne.
24 sorties analogiques ligne en xlr
- **Périphériques externes**
1x Lecteur CD
1x Lexicon PCM92



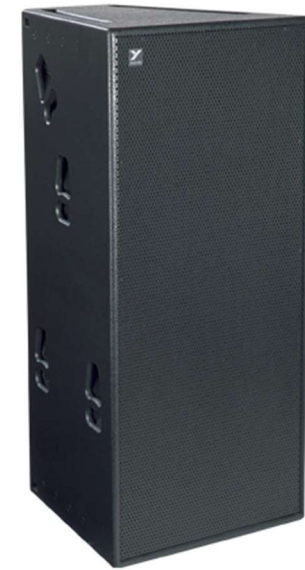
TRAFIC:

- 1x Multipaire liaison scène/régie 48 paires

DIFFUSION:

Système façade 4 voies actif :

- 2x filtres BSS 366 T + amplification
- 2x grappes de 7x EV XLD 281 3 voies actives, accrochées
- 4x subs TX8S Yorkville (2 X 46 cm), posés au sol
- 3x fronts fills EV zx 1-90



Retours de scène :

- 13x enceintes coaxiales Hortus VS15 passive
- 1x sub Hortus C2 mkII passif



Microphones et accessoires:

- 14x grands pieds + perchette télescopique finition noire
- 10x petits pieds + perchette télescopique finition noire
- 3x grands pieds avec embase ronde finition noire
- accessoires divers (barres de couplage, flexibles micros, ...)

Filaires:

- 1x Shure B52
- 3x Shure B56 + 3 pinces a56d
- 4x Shure SM57
- 1x Shure B57A
- 7x Shure SM58
- 3x Shure B58
- 1x Shure B91
- 2x Shure B98 + pinces (3x A98D + 3x A98KCS + 3x RK282)

- 1x Beyerdynamic TGX60
- 2x Beyerdynamic M201 TG
- 1x Beyerdynamic M88 TG
- 1x Beyerdynamic M160

- 1x Audix OM7
- 1x Audix D6
- 3x Audix D2
- 1x Audix D4
- 2x Audix SCX25A

- 1x Sennheiser 421
- 2x Sennheiser 609



- 1x EV RE 20
- 1x EV RE 27
- 2x EV N/D 767a



- 4x AKG C519 + 4 MPA VL
- 3x AKG C535

- 3x Rode NT 5

- 2x Studio Projects C3 mk2
- 1x Studio Projects LSD 2 mk2



- 1x Neumann KMS105

- 8x Radial J48 (active)
- 1x Radial JDI (passive)
- 1x Avalon u5
- 1x Fearn pdb (passive)
- 1x Radial X-amp

- 1x Yamaha subkick



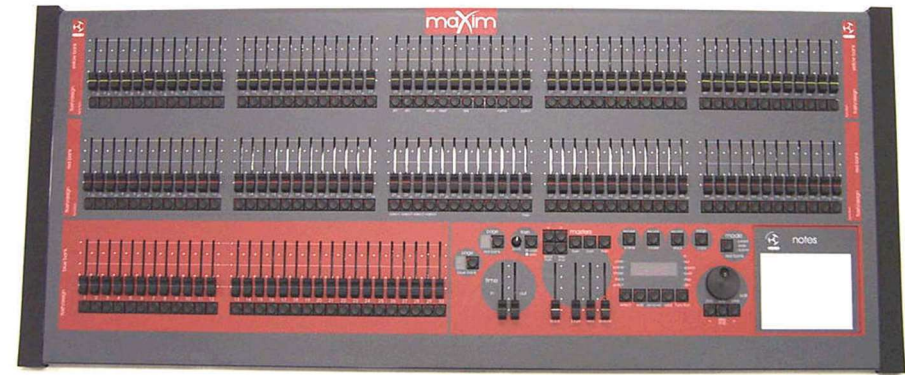
Sans fil:

- 1 x Systeme HF Shure ULX-D (K51: 606-670MHz), 2x TX-SM58 + 2x TX-pockets + 1x Récepteur 4 voies

Eclairage:

Jeux d'orgues:

- 1x Avab Presto 80 circuits
- 1x ADB Maxim



Projecteurs:

- 5x RJ 329HPC
- 9x RJ 306HPC
- 16x RJ 310H
- 3x RJ 611 SX
- 4x RJ 613 SX
- 9x RJ 614 S
- 6x RJ 614 SX
- 70x PAR 64 avec lampes CP60 ; CP61 ; CP62 ; CP95



Effets

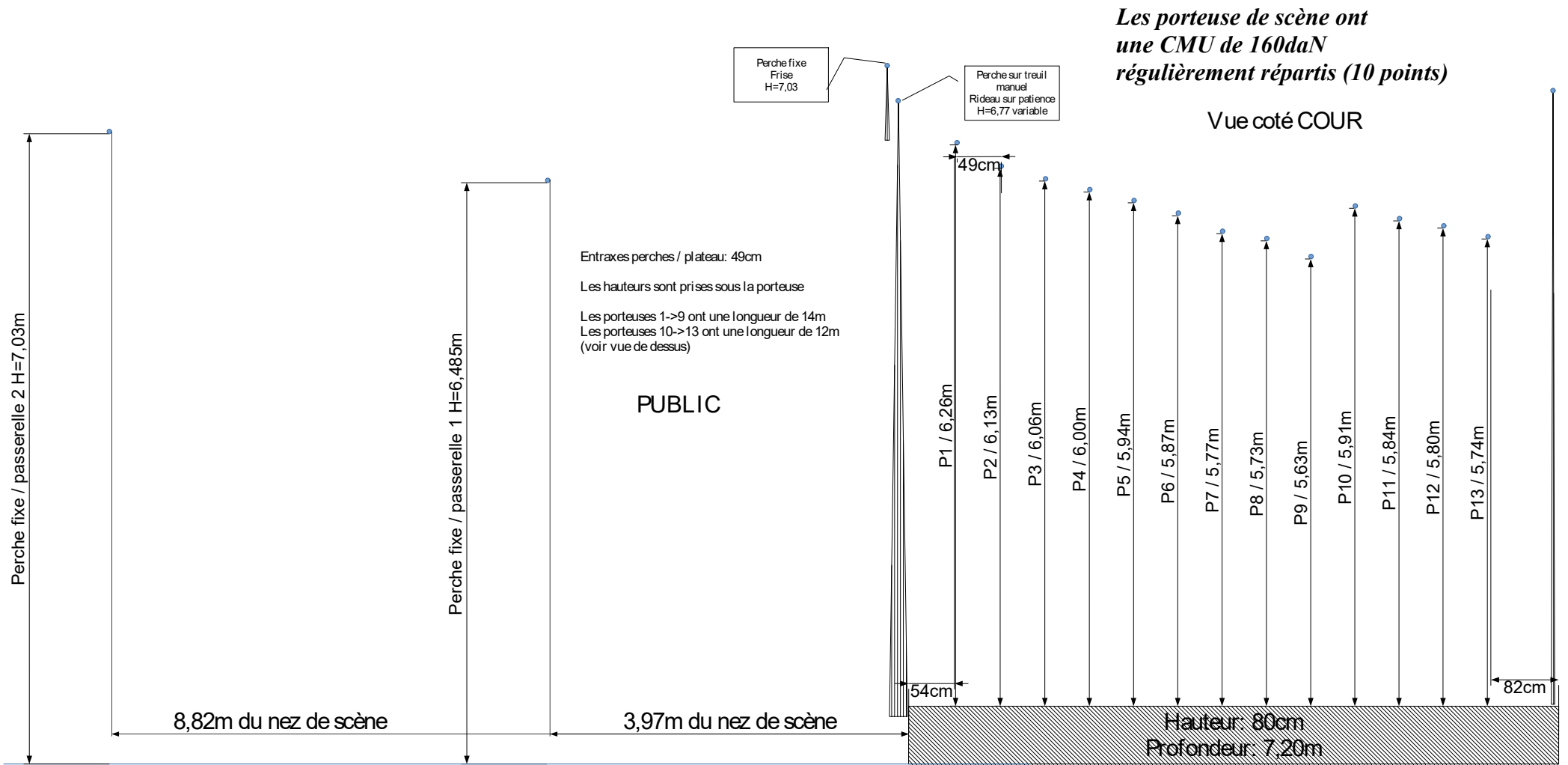
- Machine à brouillard Look Unique 2.1



Gradateurs

- 60 circuits 3kVA (RJ Digi 4 et 5)
- 3 circuits 6kVA (RJ Digi 5)





Perche fixe
Frise
H=7,03

Perche sur treuil manuel
Rideau sur patience
H=6,77 variable

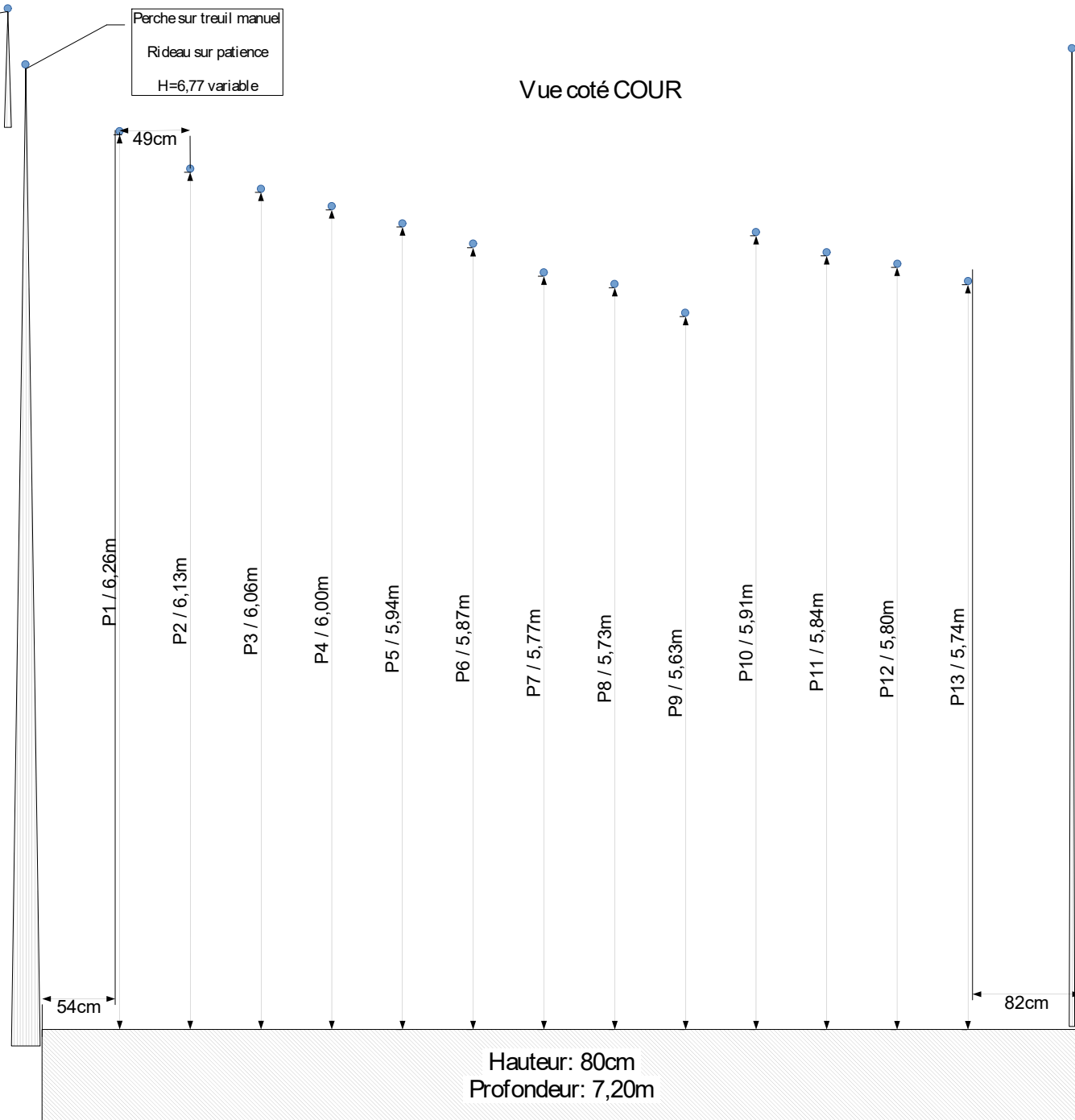
Vue coté COUR

Entraxes perches / plateau: 49cm

Les hauteurs sont prises sous la porteuse

Les porteuses 1->9 ont une longueur de 14m
Les porteuses 10->13 ont une longueur de 12m
(voir vue de dessus)

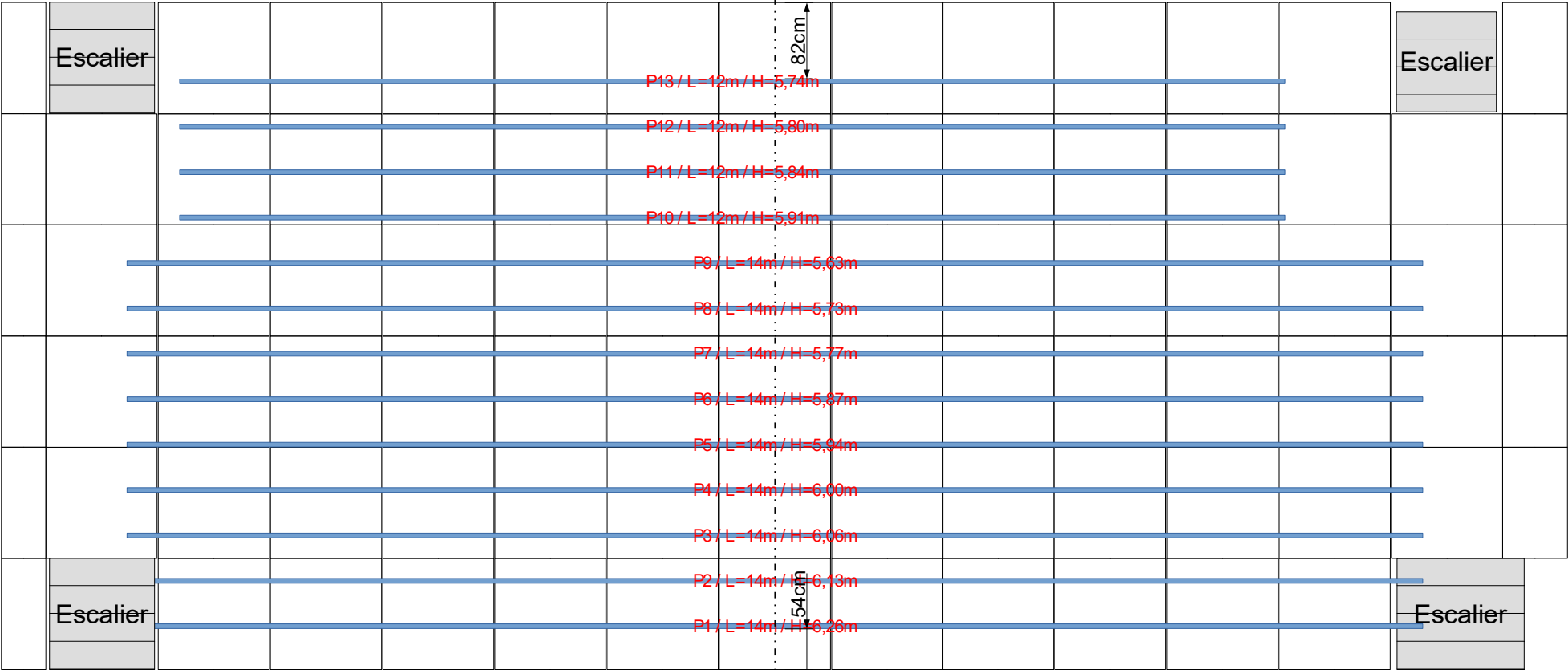
**Les porteuse de scène ont
une CMU de 160daN
régulièrement répartis (10 points)**



Vue de DESSUS

*Les porteurs de scène ont
une CMU de 160daN
régulièrement répartis (10 points)*

58cm 15,6m 70cm



PUBLIC

