

Espace muséographique

MAISON DES PARCS ET DE LA MONTAGNE



Le chamois sort de sa réserve,

Balade photographique au cœur du massif des Bauges

Une exposition fruit du travail du photographe Marc Cornillon, du Parc naturel régional du Massif des Bauges, de l'Office National des Forêts et de l'Office National de la Chasse et de la Faune Sauvage.

du 10 mai au 1^{er} septembre 2007



Chamois mâle
au cœur de la
Réserve Nationale
de Chasse et
de Faune Sauvage
des Bauges.

Marc Cornillon suit et photographie les chamois de la Réserve Nationale de Chasse et de Faune Sauvage des Bauges depuis six ans. Au rythme des saisons, chaque épisode de la vie

d'une harde de chamois a ainsi été observé, saisi et aujourd'hui partagé.

Cette exposition retrace la vie du chamois dans la Réserve et met en lumière les études et les suivis scientifiques dont il est

l'objet depuis 40 ans.

Elle vous transportera à 2 000 mètres d'altitude, au cœur du massif des Bauges pour découvrir cet élégant et robuste animal parfaitement adapté à une vie montagnarde.



La Réserve Nationale de Chasse et de Faune Sauvage des Bauges



Un espace remarquable
C'est le chamois qui, en 1955, a motivé la création de la Réserve nationale. Un animal emblématique du massif, que petits et grands peuvent observer pour peu qu'ils soient discrets. Ils sont aujourd'hui plus de 2 000 à vivre dans cet espace de 5 200 hectares de forêts, d'alpages et de rochers ainsi que dans sa périphérie.

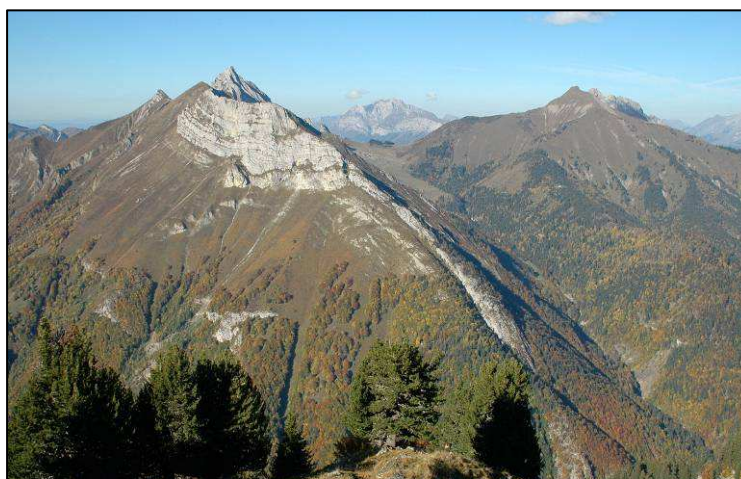
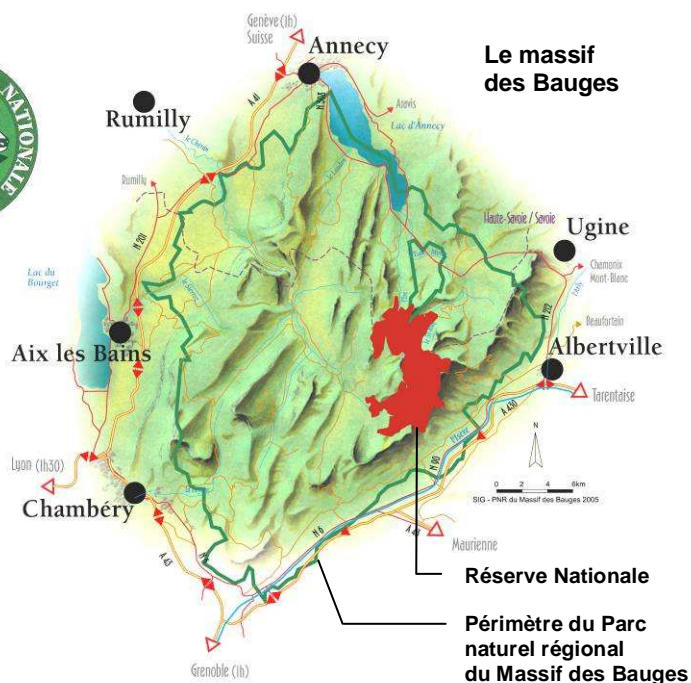
Une Réserve nationale
cogérée par trois organismes.

L'Office National des Forêts assure la direction de la Réserve et coordonne la gestion (forestière, pastorale et cynégétique). Une gestion indispensable pour assurer l'équilibre entre la forêt, les alpages et la faune sauvage abondante et variée.

L'Office National de la Chasse et de la Faune Sauvage conduit des études scientifiques. Près de 600 chamois, 50 mouflons et 50 chevreuils sont équipés de colliers visuels afin de mieux comprendre comment ils utilisent l'espace, se reproduisent et survivent dans ce milieu montagnard. Quarante de



Harde de mouflons mâles sur un éboulis



La Pointe d'Arcalod, plus haut sommet des Bauges à 2217 m, et la Pointe de Chaurionde à 2173 m, dans la Réserve Nationale de Chasse et de Faune Sauvage des Bauges.

ces animaux ont été équipés de colliers G.P.S. (Géopositionnement Par Satellite), afin d'obtenir des informations plus précises et plus nombreuses sur l'utilisation des milieux par chacune des espèces.

Le Parc naturel régional du Massif des Bauges réalise des inventaires et des suivis scientifiques de la flore, des oiseaux et des insectes, et mène des actions d'information, d'accueil du public et de sensibilisation au respect de la nature. Un travail important d'entretien et de balisage des sentiers est aussi effectué.

La présence de cinq espèces d'ongulés sauvages (chamois, mouflon, cerf, chevreuil, sanglier), l'organisation rigoureuse et raisonnée des prélèvements et la motivation des nombreux acteurs locaux en font un espace de référence pour conduire des études scientifiques et des expérimentations d'envergure sur la grande faune en montagne.

La Réserve est aussi un espace de découvertes et de loisirs apprécié des visiteurs désireux de se fondre dans une nature encore préservée.

DERRIERE L'OBJECTIF



PRENOM: Marc

NOM: Cornillon

SEXE: masculin

ÂGE: 42 ans

PASSION: photographe

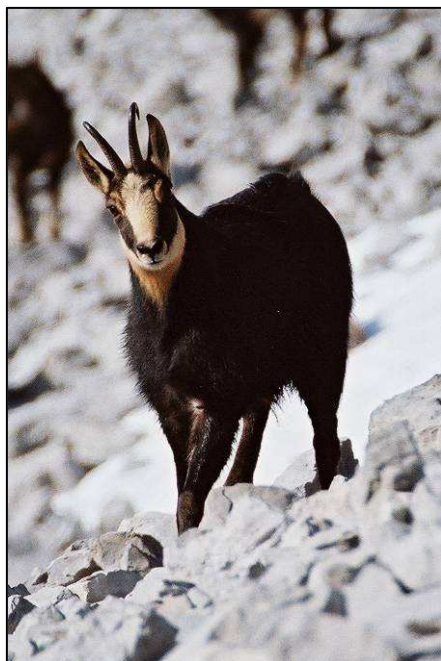
LIEU DE NAISSANCE ET DE RESIDENCE: Lyon

MATERIEL PHOTOGRAPHIQUE:

argentique - boîtier Nikon F-80 équipé d'un objectif Sigma 170-500 mm, Numérique – boîtier Nikon D70 et un objectif Nikkor 28-200.

LIEN AVEC LES BAUGES: a découvert le massif des Bauges il y a 26 ans, par la pratique régulière du ski de fond, qui en était à ses débuts, à La Féclaz. La randonnée pédestre venant tout naturellement remplacer le ski pendant la période estivale, il découvre un à un les sommets du massif : Margériaz, Colombier, Arménaz, Trélod, Sambuy, Chaurionde, Arcalod, Pécloz, Belle Etoile, etc.

DEVANT L'OBJECTIF



NOM: Chamois des Alpes

NOM SCIENTIFIQUE: *Rupicapra rupicapra*

FAMILLE: mammifère herbivore de la famille des Bovidés et de la sous-famille des Caprinés. Il en existe 9 espèces dans le monde, dont 2 en France, le chamois des Alpes (*Rupicapra rupicapra*) et l'isard des Pyrénées (*Rupicapra pyrenaica*).

HABITAT: plus que les altitudes élevées, il préfère les zones des forêts jusqu'à la limite supérieure des pelouses alpines, entre 800 m et 2 300 m.

POIDS: entre 25 et 50 kg. La chèvre est plus légère que le bouc de 10 à 12 kg.

TAILLE: 75 à 80 cm au garrot.

LONGEVITE POTENTIELLE: 15 ans pour les mâles à 20 ans pour les femelles.

SIGNES PARTICULIERS: tête blanche ornée d'une bande foncée barrant les joues de la base des oreilles aux narines. Deux cornes persistantes, en forme de crochet, communes aux deux sexes, qui poussent tout au long de la vie de l'animal.

LIEN AVEC LES BAUGES: environ 4 000 chamois vivent dans les Bauges. Cette espèce est soumise à un plan de chasse dont le premier, en France, a été mis en place dans les Bauges. La Réserve est le site de référence d'étude et de gestion du chamois en France.

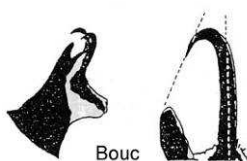
A vous d'observer !

Adultes : taille définitive, les cornes égalent ou dépassent la hauteur des oreilles.



Mâle (bouc)

Membres antérieurs plus forts que les postérieurs ; museau paraissant court, cou large ; crochet des cornes formant un angle fermé.
(photo : mâle en pelage d'hiver)

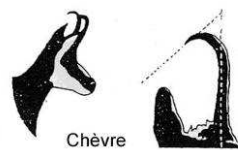


Bouc



Femelle (chèvre)

Membres postérieurs plus forts que les antérieurs ; museau paraissant long ; cou plus fin ; crochets des cornes formant un angle ouvert.
(photo : femelle en pelage d'été)



Chèvre

Jeunes : tailles inférieures aux adultes ; absence de cornes ou celles-ci ne dépassant pas la moitié des oreilles.



Eterlou

Chamois dans sa 2^{ème} année ; 2/3 de la taille adulte ; les cornes arrivent à la moitié des oreilles.
mâle : éterlou ; femelle : éterle.
(photo : éterle en pelage d'été)



Chevreau

Jeune de l'année ; petite taille ; absence de cornes (ou très petites en fin de saison) ; parfois regroupés en « nurseries » sous la garde de quelques femelles.
(photo 3 : chevreaux pelage d'été).

Comment observer sans les déranger ?

C'est pendant les périodes d'activités des chamois que l'on a le plus de chances de les observer : le matin tôt et en fin de journée. Les chamois ont une ouïe, un odorat et une vue très développés : randonnez sans bruit et évitez de vous parfumer. Ils sont souvent habitués à nous voir sur les chemins mais si vous en sortez : c'est la fuite garantie !

A vos jumelles et bienvenue dans le Parc naturel régional du Massif des Bauges !

Avec le soutien financier de :



Rhône-Alpes Région



Espace Muséographique de la Maison des Parcs et de la Montagne

Quartier Curial

256 rue de la République - 73000 Chambéry

Tél. : 04 79 60 04 46 – Mail : accueilmaisondesparcs@mairie-chambery.fr

Horaires : de 10 h à 12 h et de 14 h à 19 h, du mardi au samedi