

MAISON DES PARCS ET DE LA MONTAGNE

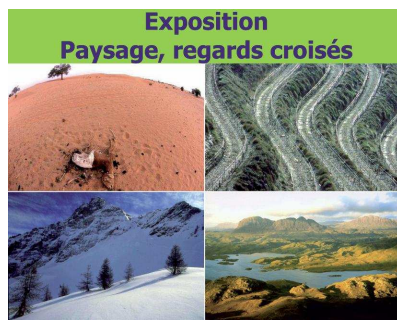


Communiqué de Presse / juin 2009

Exposition

Paysage, regards croisés

du 16 juin au 5 septembre 2009



Exposition
Paysage, regards croisés

14 de nos contemporains, personnalités aux professions panachées, de l'agronome au journaliste et du photographe à l'urbaniste en passant par le guide de haute montagne, apportent un regard sensible et pluriel sur les paysages du début du 21^{ème} siècle par le biais de l'appareil photographique.

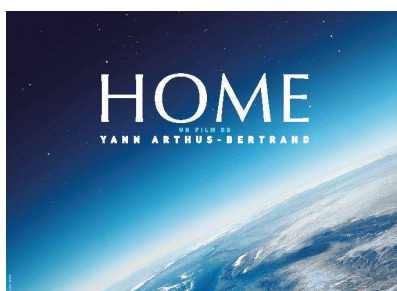
La diversité des thèmes abordés et la profondeur des propos illustrent à merveille la richesse du paysage, notion transversale où se focalisent des enjeux colossaux pour nous mêmes et pour les générations à venir.

A chaque individu un regard, à chaque regard un paysage



Atelier permanent : Dessine-moi ton paysage

Les plus petits pourront eux aussi venir apporter leur regard sur le paysage dans lequel ils vivent ou qui les marquent en le dessinant et le commentant. Leurs dessins seront affichés, s'ils le souhaitent, dans la salle d'exposition. Feuilles, crayons, feutres seront à leur disposition.



Home de Yann Arthus Bertrand

En quelques décennies, l'Homme a rompu un équilibre de près de 4 milliards d'années d'évolution de la Terre et met son avenir en péril. Le prix à payer est lourd, mais il est trop tard pour être pessimiste : il reste à peine dix ans à l'humanité pour prendre conscience de son exploitation démesurée des richesses de la Terre et changer son mode de consommation. Le film, d'une durée de 90 minutes est projeté du mardi au samedi à 16h30.

Maison des Parcs et de la Montagne

256, rue de la République

73000 Chambéry

tél. : 04 79 60 04 46

site : www.maisondesparcsetdelamontagne.fr

Horaire : du mardi au samedi

de 10 h à 12 h et de 14 h à 19 h

ENTRÉE LIBRE

Contacts :

Frédéric Ménagé

Espace muséographique Maison des Parcs
et de la montagne

tél. : 04 79 60 04 01

Mail : f.menage@ccsti-chambery.org