

Chambéry

GALERIE EURÊKA

CATALOGUE DES EXPOSITIONS ITINÉRANTES

Document
Galerie Eurêka
2020 / 2021

Centre de ressources
GALERIE EURÊKA
Carré Curial - Chambéry

Centre de Culture Scientifique et Technique de la Ville de Chambéry





Edito

La Galerie Eurêka, Centre de Culture Scientifique Technique et Industrielle, est un service de la ville de Chambéry, ayant pour mission de favoriser les échanges entre la communauté scientifique et le public. Cette mission s'inscrit dans une démarche de partage des savoirs, de citoyenneté active, permettant à chacun d'aborder les nouveaux enjeux liés à l'accroissement des connaissances.

Pour valoriser vos actions culturelles locales à caractère scientifique et technique, et vous aider à développer vos projets, le centre de ressources de la Galerie Eurêka met à votre disposition des outils pédagogiques itinérants et un soutien en médiation.

Ce catalogue des expositions est régulièrement enrichi par de nouvelles acquisitions. Retrouvez toutes les actualités sur : www.chambery.fr/galerie.eureka

Jean-Yves Maugendre,
Directeur de la Galerie Eurêka



Découvrez la plateforme de partage des savoirs et des expériences autour de la culture scientifique, portée par la Turbine Sciences et la Galerie Eurêka.

Bienvenue sur ce réseau social ouvert à tous, aussi bien aux acteurs de la culture scientifique, qu'aux curieux de sciences, d'innovations et de technologies. Retrouvez des articles, annonces, dossiers, un agenda et une carte des événements et des lieux à visiter sur le territoire des Pays de Savoie.

Vous organisez un événement, vous présentez une exposition ou vous voulez diffuser des informations, venez les partager sur Echosciences.

Créez votre compte et devenez contributeur

www.echosciences-savoie-mont-blanc.fr

La Galerie Eurêka se réserve le droit de modifier sans préavis le contenu et la forme du catalogue.





Conditions de prêt et de location

Le prêt et la location des expositions sont ouverts aux établissements scolaires, collectivités, médiathèques, maisons de l'enfance, associations, etc... de la Savoie.

- Lors de toute demande de prêt ou de location, une convention est signée entre La Galerie Eurêka et votre établissement. Celui-ci devra nous fournir une attestation d'assurance.
- Transport, assurance, montage et démontage sont à la charge de l'emprunteur.
- La durée du prêt est fixée avec l'emprunteur, au cas par cas, en fonction de la demande pour chacune des ressources empruntées.
- Les retraits et dépôts de matériel se font au bureau administratif de la Galerie Eurêka 116 avenue de la République 73000 Chambéry
- En cas de détérioration, vol ou perte du matériel emprunté, les frais ou le rachat de matériels neufs de qualité équivalente sont à la charge de l'emprunteur.
- A l'issue de la présentation de l'exposition au public, l'emprunteur s'engage à communiquer à la Galerie Eurêka, quand c'est le cas, un exemplaire du dossier de presse ainsi qu'un exemplaire de tous ses supports de communication.

Tarifs de location

Le prêt des expositions panneaux et du matériel pédagogique est gratuit pour les établissements scolaires et les maisons de l'enfance.

Pour les autres organismes emprunteurs, les tarifs suivants s'appliquent :

	Location pour 1 semaine	Location pour 1 mois (tarif dégressif au-delà de 1 mois, nous consulter)
Expositions panneaux et de moyenne envergure	120 €	350 €
Exposition Destination Terres extrêmes		800 €
Exposition Reptiles et amphibiens		<ul style="list-style-type: none">• Version complète : 2 500 € / mois• Version légère : 1 800 € / mois
Exposition Petits monts et merveilles		2 500 € / mois
Exposition Voyage dans le système so- laire et au-delà !		<ul style="list-style-type: none">• Version complète : 2500 € / mois• Version légère : 1 800 € / mois



Contacts

Réservation



Mary MOISSONNIER

Documentaliste

Galerie Eurêka
BP 11105
73011 CHAMBERY CEDEX

Tél. : 04 79 60 04 38

Mail : m.moissonnier@ccsti-chambery.org

Soutien médiation



Audrey POPINEAU / Claire TANTIN

Médiatrices scientifiques

Galerie Eurêka
BP 11105
73011 CHAMBERY CEDEX

Tél. : 04 79 60 04 36

Tél : 04 79 60 04 01

Mails: a.popineau@ccsti-chambery.org
c.tantin@ccsti-chambery.org





Table des matières

EXPOSITIONS PANNEAUX

Sciences de l'homme et de la société

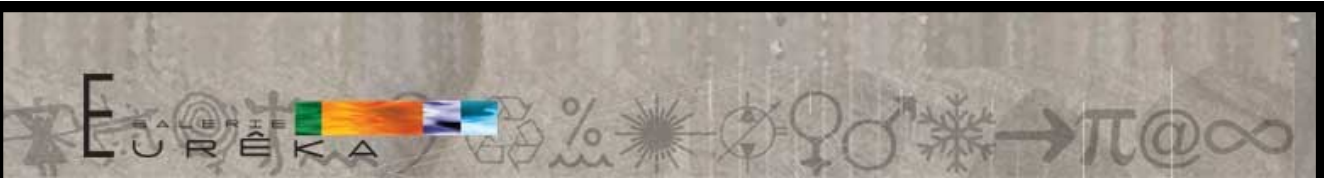
Sucres... en corps	8
Nourrir les hommes	9
Science & sports	10
À l'aube de l'humanité	11
Sur les traces de Darwin	12
Génies de la science	13
De Toumaï à Sapiens : la ruée vers l'homme	14

Sciences de la Terre, environnement, écologie

Regards sur le littoral	15
Régions polaires	16
Eau douce, eau rare	17
Recherche et développement durable	18
Neige et avalanches	19
Climats en péril	20
La forêt	21
La Terre vue du ciel	22
OGM : ouvrons le débat	23
La biodiversité : notre nature pour demain	24
La biodiversité, tout est vivant, tout est lié	25
L'énergie, quels choix pour demain ?	26
Les mouvements de la Terre	27
La biodiversité, vitale et fragile	28
L'eau, une ressource vitale	29
La forêt, une communauté vivante	30
L'énergie durable pour tous	31
Montagnes et volcans	32
L'eau, une ressource à partager	33
Graines de jardin	34
Objectifs de développement durable	<i>Nouveauté</i> 35

Sciences de la vie, santé, médecine

Tortue cistude : sa réintroduction	36
------------------------------------	----



Insectes	38
Mammifères de France et d'Europe	38
Le cannabis sous l'œil des scientifiques	39
Sida : savoir c'est déjà lutter	40
L'obésité dans le monde	41
Encore plus fort !	42
Fabre, poète des insectes	43
L'alimentation : santé et crise alimentaire	44
Traces et indices de présence d'animaux	45
Les formes dans la nature	46
Abeilles	47
De mémoire d'homme	48
Combat contre l'oubli : la maladie d'Alzheimer	49
Trouve ton rythme	Nouveauté 50

Sciences de l'univers, astronomie

Questions d'espace	51
Exposoleil	52
Ciel miroir des cultures	53
Chronique des années martiennes	54
Question d'espace	55

Mathématiques, physique, chimie

Les mathématiques dans la vie quotidienne	56
La radioactivité	57
Aux horizons de la physique	58
Promenade spatiale au fil des ondes	59
La chimie de A à Z	60
Tout est chimie	61

LES EXPOSITIONS DE 80 à 250 m²

Reptiles et amphibiens	63
Montagne de fleurs	64
Destination Terres extrêmes	65
Bouquetin le retour du roi	66
Les matériaux du quotidien	67
Petits Monts et Merveilles	68
Voyage dans le système solaire et au-delà	69



EXPOSITIONS PANNEAUX





SUCRES EN CORPS

Présentation

Un parcours ludique et interactif vous emmène à la découverte des sucres. D'où viennent-ils ? Où vont-ils ? A quoi servent-ils ? Vous les suivrez depuis leur fabrication par les végétaux jusqu'à leur utilisation comme carburant dans les cellules.

Leur régulation dans l'organisme n'aura plus de secret pour vous. Vous connaîtrez aussi leurs vertus dans l'alimentation et apprendrez à bien les utiliser en fonction de votre activité physique.

Les sucres jouent-ils un rôle dans la prise de poids et l'obésité ? Quelles sont les conséquences d'une mauvaise régulation des sucres par l'organisme ? Qu'est-ce que le diabète ? Voici quelques-unes des questions dont vous découvrirez les réponses, à votre rythme et toujours en vous amusant, quel que soit votre âge... Tel est le défi de cette exposition !



Public

Tout public
Collège, lycée

Descriptif technique

- 12 affiches plastifiées (70 cm x 100 cm) dont 1 affiche titre et 1 affiche générique)
- 3 cassettes vidéo VHS La découverte de l'insuline (film), interviews de scientifiques, Équilibre avec l'insuline et Glucagon (dessin animé)
- 3 CD-Rom(jeux et quizz sur la carie, le sucre dans le sang

Thèmes abordés

- Papiers s'il vous plaît !
- Pour suivre le sucre à travers les grandes périodes de l'histoire.
- Le glucose, carburant de nos cellules
 - Les acteurs de la régulation hormonale
 - Les glucides et le sport
 - Les glucides dans l'alimentation
 - Le diabète, maladie multiple

Conditionnement

1 boîte cartonnée rigide
1 valisette

Conception

La fondation pour la Recherche Médicale, le Palais de la découverte, le Pavillon des sciences et la Nef des Sciences.

Conditions de présentation dans la structure d'accueil

Espace requis : 40 m²

Date de création

2003

Valeur d'assurance

160 €





Présentation

Cette exposition illustre les grands thèmes de l'alimentation dans le monde aujourd'hui.

Thèmes abordés

- Du soleil plein l'estomac
De l'énergie solaire à la calorie, notion de chaîne alimentaire
- Agricultures du monde
Sol, climat, argent, technique : 4 facteurs pour illustrer la diversité et l'inégalité des conditions de production dans le monde.
- Du champ à l'assiette
Éléments économiques et techniques de la filière cacao.
- Bien manger, c'est la santé
Les aliments bâtisseurs, énergétiques, protecteurs et l'équilibre nutritionnel d'un repas.
- A chacun son repas
Illustration de la diversité alimentaire dans le monde : principaux aliments consommés au Mexique, en Chine, au Burkina Faso et en France.
- Sous-nourris, mal-nourris, sur-nourris
Alimentation et santé.
- Côté cuisines
A chacun sa façon de cuisiner : exemple de la Chine, du Burkina Faso, du Mexique et de la France.
- Manières de table
France, Éthiopie, Chine, États-Unis, Maroc : autant de façons différentes de manger.
- Vaincre la faim ensemble
Les rôles de la recherche scientifique et des ONG dans la lutte contre la faim.



Public

De 9 à 13 ans

Descriptif technique

10 panneaux (60 cm x 80 cm)
Plastifiés avec œillets

Conditionnement

Boîte cartonnée rigide

Conditions de présentation dans la structure d'accueil

Surface requise : 15 m linéaires

Conception

Agropolis-Muséum et le Centre de documentation Tiers-Monde de Montpellier

Valeur d'assurance

75 €

Date de création

2001





Présentation

L'exposition « Science & Sports » se propose de faire le point sur la recherche médicale, scientifique et technique appliquée aux différents domaines du sport. Elle présente quelques exemples des recherches françaises qui concernent aussi bien le sportif de haut niveau que la santé de chacun (nutrition, traumatologie, prévention, handicaps, croissance, vieillissement...).

Thèmes abordés

- Décryptage du geste sportif
- Sports & handicaps
- Poids lourd, poids plume
- Le sportif dans son environnement
- Le marathonien : Une pile à oxygène !
- Nager à contre-courant !
- Le geste sportif modélisé
- Sports et santé chez les jeunes
- Du cerveau au geste sportif
- Les jeunes face au dopage
- Balle gagnante !
- Les champions à la loupe
- Bordez les voiles !
- Matériaux : de la tête au pieds !
- À bicyclette...

Conception

Centre Sciences

Date de création

2004



Public

Tout public
Scolaires à partir du collège

Descriptif technique

15 affiches bilingues (français-anglais) plastifiées souples, avec œillets (60 x 120 cm)

Conditionnement

Boîte cartonnée

Conditions de présentation dans la structure d'accueil

30 m²

Valeur d'assurance

500 €

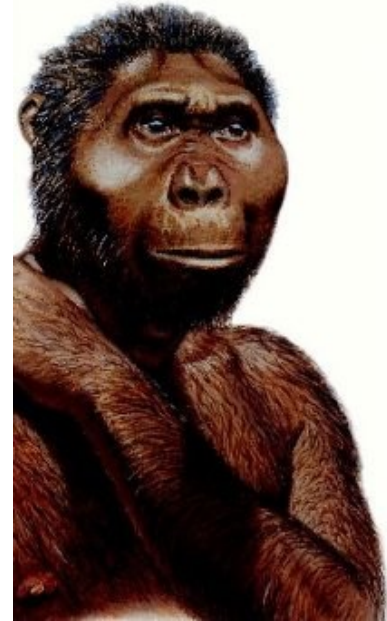


Présentation

Cette exposition nous convie à la rencontre de très éloignés parents. Elle nous donne des repères essentiels pour nous situer dans un arbre généalogique de 6 millions d'années.

Les premiers représentants de notre espèce se distinguent de nous par maints traits. Face à leur image nous ressentons pourtant une émouvante proximité.

Les propriétés de notre cerveau résultent d'une évolution biologique dont nous sommes le fruit. Elles nous dotent d'un moyen inégalable d'adaptation à l'environnement : une dimension culturelle. Sa diversité est un joyau de notre humanité.



Thèmes abordés

- A l'aube de l'humanité (panneau titre)
- Afrique, berceau de l'humanité
- Premiers pas. L'australopithèque
- Premiers outils. L'Homo habilis.
- Conquête du monde. L'Homo erectus
- L'homme de Neandertal
- Pensée symbolique. L' Homo sapiens
- L'Homo sapiens, phénomène culturel.

Cette exposition est un excellent propos introductif à des grandes questions se rapportant à l'espèce humaine (origine, évolution, caractéristiques...).

Elle donne toute sa mesure associée à la présentation de moulages, outils ou autres vestiges préhistoriques.

Conception

Double Hélice

Date de création

2001

Public

Tout public
Scolaire à partir du collège.

Descriptif technique

8 panneaux sur bâche avec 4 œillets
60 x 165 cm

Conditionnement

1 sac transportable

Conditions de présentation dans la structure d'accueil

40 m² soit 20 mètres linéaires

Valeur d'assurance

1500 €



Présentation

Jusqu'au XVIII^e siècle, nul ne songeait à contester la Bible. La plupart des naturalistes, comme le Français Cuvier, s'arrêtaient à la description et à l'inventaire des êtres vivants.

En 1859, l'Anglais Charles Darwin se proposa d'expliquer la marche de l'évolution biologique par un mécanisme naturel.

Son raisonnement novateur s'appuyait en particulier sur l'observation de grandes populations. Sévèrement critiquée, la théorie de Darwin est aujourd'hui confirmée et affinée par la génétique.



Public

Tout public
Scolaires à partir du collège.

Thèmes abordés

- Sur les traces de Darwin (panneau titre).
- Naissance d'une grande idée.
- Oui, le monde vivant évolue...
- ...Mais par quel mécanisme ?
- La théorie de Darwin.
- La génétique en faveur de Darwin.
- La place de l'homme dans la nature.
- Qu'est ce que le hasard ?

Par sa présentation soignée et les explications claires qui sont données, cette exposition est très attrayante pour un public de non-spécialistes. Elle est parfaitement à sa place dans toute animation naturaliste et tout particulièrement celles ayant trait à la génétique. Sa dimension historique permet d'étendre son exposition à d'autres disciplines.

Descriptif technique

8 panneaux sur bâche, avec œillets
60 x 165 cm

Conditionnement

1 boîte cartonnée rigide

Conditions de présentation dans la structure d'accueil

Néant

Valeur d'assurance

1500 €

Conception

Double Hélice

Date de création

1999

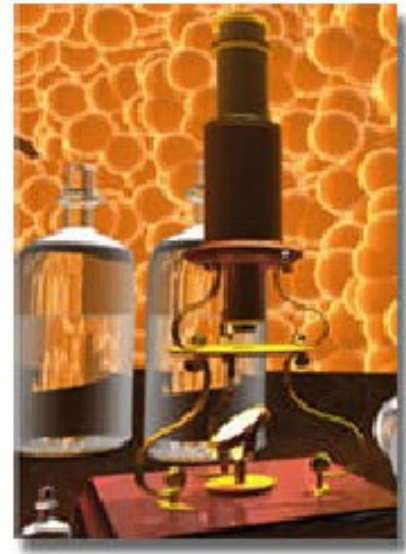




Présentation

Cette exposition retrace l'histoire de scientifiques (Galilée, Humboldt, Darwin, Pasteur, Curie, Einstein, Wegener, Hubble...) qui ont changé notre regard sur nous-mêmes et sur le monde.

Chacun d'eux nous a laissé un héritage intellectuel exceptionnel...



Public

À partir du collège

Descriptif technique

10 panneaux sur bâche
80 x 120 cm

Conditionnement

Sac de transport en toile de jean

Conditions de présentation dans la structure d'accueil

Néant

Valeur d'assurance

1500 €

Conception

Double Hélice

Thèmes abordés

- Galilée
- Humboldt
- Darwin
- Pasteur
- Curie
- Einstein
- Wegener
- Hubble
- Franklin, Watson et Crick

Date de création

2007



DE TOUMAÏ À SAPIENS : LA RUÉE VERS L'HOMME

Présentation

De nombreux fossiles d'hominidés ont été mis au jour récemment qui complètent, voire redessinent, le scénario de nos origines. Réalisée en 2009 à l'occasion du bicentenaire de la naissance de Darwin, cette exposition fait un point d'actualité sur les principales recherches menées dans le monde pour mieux comprendre d'où nous venons et comment nous avons peuplé la planète, ainsi que pour décrypter les enjeux de la paléanthropologie au XXI^e siècle.



Thèmes abordés

- Fossiles : à la recherche du plus vieil ancêtre
- Outils et dernières techniques de la paléanthropologie
- Origines de l'homme : nouveaux scénarios et débats en cours
- Demain, quels enjeux pour la paléanthropologie ?

Public

À partir du lycée

Descriptif technique

17 panneaux sur bâche
60 x 84 cm

Conditionnement

Boîte cartonnée

Valeur d'assurance

200 €

Conditions de présentation dans la structure d'accueil

Néant

Conception

Cité des sciences et de l'industrie,
Muséum National d'Histoire Naturelle
En partenariat avec l'Institut de paléontologie humaine et des muséums en régions

Date de création

2009





Présentation

A la rencontre entre terre et mer, le littoral est un milieu fécond pour la vie animale et végétale. Les richesses de ce milieu constituent une ressource pour l'homme (pêche, aquaculture, pharmaceutique).

Le milieu littoral subit ainsi l'impact d'une utilisation importante de l'espace maritime et du développement des activités sur les côtes.



Thèmes abordés

- Regards sur le littoral (affiche titre et générique)

- Littoral, milieu de vie

Exploiter les ressources du littoral

- Mer, ressources
- État des stocks
- La pêche partagée
- Cultiver la mer
- Ennemis au bord de mer
- Cultures marines du monde
- Algues marines
- Le micro-onde de la mer
- Molécules de la mer
- Mer : haute valeur ajoutée
- La terre sous la mer

Naviguer sur le littoral

- Repérer, se repérer, être repéré
- Navires futurs

Aménager l'espace côtier

- A la plage
- De la terre vers la mer
- Rivages sous haute surveillance
- Littoral à préserver ... et à développer

Gérer le littoral

- Entre terre et atmosphère
- Une mer communautaire
- Gérer les mers

Public

Tout public

Descriptif technique

22 affiches plastifiées rigides
(80 cm x 120 cm) , avec œillets

Conditionnement

Boîte cartonnée rigide

Conditions de présentation dans la structure d'accueil

70 - 100 m²
Nécessité de grilles ou de cimaises

Conception

Cité des Sciences et de l'Industrie

Valeur d'assurance

2 500 €

Date de création

1998



Présentation

Cette exposition est un voyage dans les régions polaires avec un naturaliste et photographe spécialisé.

Thèmes abordés

Découverte de l'Arctique et de l'Antarctique :

- la toundra, sa faune et sa flore particulières (les attachants manchots et phoques, les ours polaires, puissants et fragiles, les oiseaux marins) ;
- les étonnantes aurores boréales ;
- la banquise, les glaciers et les icebergs ;
- les Inuits ;
- les explorateurs des pôles et la photographie polaire.



Public

Tout public

Descriptif technique

16 panneaux (80 x 120 cm), plastifiés souples, avec œillets

Conditionnement

Sac de transport

Conception

Agence « Comme vous voulez »

Conditions de présentation dans la structure d'accueil

40 m²

Date de création

2004

Valeur d'assurance

1 000 €





EAU DOUCE, EAU RARE

Présentation

Cette exposition apporte à chacun les éléments pour comprendre les enjeux de la recherche sur l'eau douce dans les pays en voie de développement.

Thèmes abordés

- **Pas si bleue la planète !**

Vue depuis l'espace, la planète est une magnifique sphère bleue, dont les 2/3 de la surface sont recouverts d'eau. Mais l'homme ne peut utiliser qu'une infime partie de cette eau... car 97% constitue les océans et plus de 2 % est piégée dans les glaciers.

- **La disparition de l'or blanc**

Dans les Andes, les torrents issus de la fonte des glaciers alimentent les villes en eau potable. Ils permettent aussi une irrigation régulière des cultures et sont assez puissants pour fournir la région en électricité. Malheureusement, cette précieuse réserve subit de plein fouet le réchauffement climatique et la plupart des glaciers andins devraient disparaître d'ici à un demi-siècle.

- **Faire parler les glaciers !**

Des chercheurs et des scientifiques modélisent la fonte des glaciers andins afin de prévoir leur comportement dans les années à venir. Dans les carottes prélevées dans la glace, ils collectent des indicateurs qui les aident à comprendre l'impact du climat sur le cycle de l'eau.

- **Une sécheresse qui dure**

Au Sahel, les pluies sont très irrégulières et l'eau vient souvent à manquer. Les populations se sont habituées à composer avec une alternance de périodes sèches et humides pour cultiver. Mais depuis 30 ans, une sécheresse sans précédent s'est installée au XXème siècle sur la région avec des conséquences souvent dramatiques.

- **Comprendre une mousson capricieuse**

Des chercheurs et des scientifiques tentent de comprendre les phénomènes responsables de la sécheresse afin de prévoir l'évolution de la désertification du Sahel dans les années à venir.

- **L'eau douce des îles**

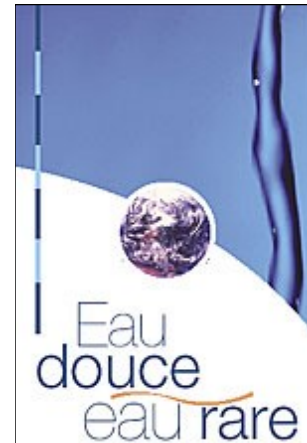
Les îles tropicales ont des ressources en eau très fragiles. Une exploitation excessive des aquifères peut aboutir à une infiltration d'eau de mer altérant la réserve d'eau douce.

- **Traquer l'eau douce en plein océan !**

Il est nécessaire d'être vigilant sur tous les fronts en matière de prospection, de gestion et de protection de la ressource en impliquant étroitement les populations dans les choix stratégiques d'exploitation.

- **Recherches au Sud - conclusion**

En de nombreux lieux de la planète, l'eau est devenue un bien très rare de plus en plus exploité. Cette crise croissante de l'eau à l'échelle mondiale menace tout particulièrement la sécurité, la stabilité et la durabilité du développement des pays du Sud.



Public

Tout public
À partir de 6 ans

Descriptif technique

9 panneaux (80 cm x 200 cm)
Sur bâches auto-portées
Poids : environ 14 kg

Conditionnement

9 tubes sac à dos

Conditions de présentation dans la structure d'accueil

10 mètres linéaires

Conception

Institut de Recherche pour le Développement

Date de création

2003

Valeur d'assurance

3 627.47 €





Présentation

Cette exposition propose un aperçu de la contribution des organismes de recherche français aux problématiques et stratégies de réponses d'un développement durable.

« Pression des transports, pauvreté et environnement, la santé fragilisée, science et formation, aides à la décision » ...

Au travers des thèmes abordés, le visiteur découvre les axes de recherche impliqués par cette problématique : répondre aux besoins présents sans compromettre le futur ».



Public

Grand public
À partir du lycée

Thèmes abordés

- Répondre aux besoins présents sans compromettre le futur.
- Pour un dollar par jour, riches ou pauvres ?
- Les villes : trois terriens sur quatre
- Pauvreté et environnement
- Population et Développement
- La biodiversité, menace ou solution sanitaire ?
- Deux milliards de personnes sans électricité
- La pression des transports
- Santé fragilisée
- L'écologie industrielle : où en est-on ?
- Sols et sous-sols : pour une gestion globale
- L'eau, une ressource durable ?
- Catastrophes naturelles & impacts sociaux
- Accroître les connaissances de qui et pour quoi ?
- Quelles informations pour décider ? ...

Descriptif technique

13 panneaux (70 cm x 100 cm)
Format à l'italienne plastifiés

Conditionnement

Boite cartonnée rigide

Conception

Centre-Sciences

Conditions de présentation dans la structure d'accueil

Espace requis : 40 m²
(tenant compte des espaces de circulation)

Date de création

2003

Valeur d'assurance

479,21 €





NEIGE ET AVALANCHES

Présentation

De nos jours, l'avalanche est le risque naturel le plus meurtrier en France. Cette exposition veut sensibiliser chacun à ce risque, sa prévision, sa prévention et en apportant les données scientifiques nécessaires à la compréhension du manteau neigeux.

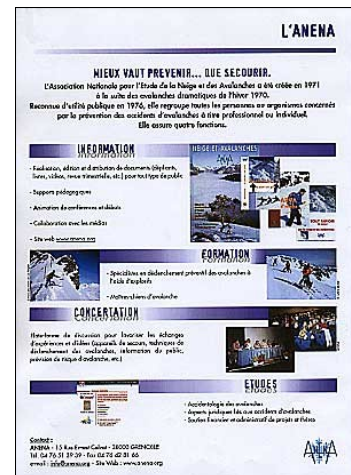
Information, formation, concertation, recherche : 4 missions pour un objectif : Faire progresser la sécurité en montagne par la prévention des risques liés à la neige et aux avalanches.

Thèmes abordés

- La neige (*formation, transformation*) et le manteau neigeux
- Les avalanches (déclenchement, formes de départ, écoulement)
- Prévision et protection
- Conseils pratiques (information, équipement spécifique, évaluation du risque, précautions, idées fausses)
- Accident et secours

Liste des panneaux :

- Les avalanches en France
- Histoire de cristaux
- La neige au fil du temps
- Les neiges de surface
- Le manteau neigeux : un gâteau surprise
- Avalanches : causes de déclenchement
- Avalanches : deux formes de départ
- Avalanches : deux modes d'écoulement
- Se protéger contre l'avalanche
- Prévoir le risque d'avalanche
- Avant de partir, informez-vous !
- Avant de partir, équipez-vous !
- Pour mieux évaluer le risque
- Sécurité : quelques précautions
- Quelques idées fausses (1)
- Quelques idées fausses (2)
- En cas d'accident ...
- Les secours organisés



Public

Collège, lycée

Descriptif technique

18 panneaux (50 cm x 70 cm) avec œillets

Conditionnement

Boite cartonnée rigide

Conditions de présentation dans la structure d'accueil

Conception

ANENA

Date de création

Mise à jour en 2003

Valeur d'assurance

670 €





Présentation

Les variations climatiques sont un phénomène naturel sur Terre. Mais au cours du XX^e siècle, la température s'est élevée anormalement. Premiers témoins de ce réchauffement inattendu : la fonte des glaciers et l'évaluation du niveau de la mer. D'autres conséquences sont présentées dans cette exposition qui s'attache à expliquer les principales causes de ce problème complexe majeur. À l'échelle du monde, le péril est imminent.

Saurons-nous sauvegarder la Terre ?



Thèmes abordés

- Climats en péril (affiche titre).
- Un métronome astronomique.
- La Terre sous serre.
- Les glaciers fondent... La mer monte...
- Le réchauffement va modifier le cycle de l'eau.
- Sécheresses et pluies violentes
- D'où viennent les gaz à effet de serre ?
- En cause : le modèle occidental.
- Vers une nouvelle conscience collective.

Sans catastrophisme, cette exposition présente clairement et avec lucidité le défi auquel est confrontée l'humanité. Elle illustre et éclaire tout débat sur un thème écologique en interrogeant aussi bien le citoyen que les élus, les dirigeants et les scientifiques. C'est un bon outil pour les opérations de sensibilisation à de nombreuses questions sur l'environnement.

Public

Tout public

Scolaires à partir du collège.

Descriptif technique

9 panneaux sur bâche 15 ml

60 x 165 cm

Conditionnement

1 sac de transport

Conditions de présentation dans la structure d'accueil

Néant

Valeur d'assurance

1500 €

Conception

Double Hélice

Création

mise à jour de 2006





Présentation

Depuis toujours, la forêt offre à l'homme de multiples ressources. Elle est aussi un habitat, un lieu mystérieux ou sacré, angoissant ou hostile.

La chasse, la cueillette et des pratiques agricoles ont permis à l'homme de se nourrir. Le milieu forestier a offert une riche pharmacopée. Il fournit aussi le bois de feu et le bois pour l'industrie...

Thèmes abordés

Ce grand sujet est abordé avec différentes approches :

- la forêt et les arbres,
- la forêt indispensable,
- la forêt et son bois,
- la forêt écosystème,
- la forêt et le développement durable,
- la forêt notre alliée,
- la forêt et l'homme,
- la forêt sous tous les climats,
- la forêt dans le monde et en Europe,
- la forêt en France,
- la forêt et ses essences,
- la forêt et sa faune.

Cette exposition représente un support de base idéal pour aborder pédagogiquement cette thématique avec différents publics.

Conception

Agence « Comme vous voulez »

Date de création

2003



Public

Tout public

Descriptif technique

12 panneaux au format
80 x 120 cm
plastifiés souples,

Conditionnement

Sac de transport

Conditions de présentation dans la structure d'accueil

40 m²

Valeur d'assurance

1 000 €



Présentation

L'exposition présente les enjeux environnementaux et sociaux du monde d'aujourd'hui qui feront le monde de demain.

Résolument axées sur le respect de la diversité des hommes et des richesses naturelles, ces affiches présentent une sélection de photographies de La Terre vue du ciel, accompagnées de textes pédagogiques.

Chaque jeu d'affiches contient les éléments de base nécessaires à l'exposition (photographies et textes) afin de permettre à tous les élèves français d'organiser au sein de leur établissement un événement de sensibilisation au développement durable.



Public

Scolaires : primaire, collège, lycée.

Thèmes abordés

- Vivre ensemble-6.5 milliards d'Hommes
- Être réfugié
- Survivre en ville
- Être citoyen
- Vivre de son travail
- Protéger la vie marine
- Habiter les côtes sans les polluer
- Ne pas surexploiter les ressources de la planète
- Préserver l'eau
- Accéder à l'eau potable
- Davantage d'énergies renouvelables
- Économiser l'énergie
- Réduire nos déchets
- Respecter l'autre
- Vivre avec les forces de la nature
- Prévenir des catastrophes naturelles
- Le climat change
- Zones humides, richesses indispensables
- Écosystèmes, sources de vie
- La biodiversité en danger
- Se nourrir en respectant la terre

Descriptif technique

23 affiches plastifiées avec œillets au format 60 x 80 cm

Outils pédagogiques disponibles sur le site web : [http://](http://www.ledeveloppementdurable.fr/)

www.ledeveloppementdurable.fr/developpementdurable/

Conception

Ministère de l'éducation nationale, de l'enseignement supérieur et de la recherche, Ministère de l'écologie et du développement durable, photographe Yann Arthus-Bertrand

Conditionnement

1 boîte cartonnée rigide

Conditions de présentation dans la structure d'accueil

Néant

Création

1999

Valeur d'assurance

300 €





OGM : OUVRONS LE DÉBAT

Présentation

Aujourd'hui nous savons modifier les caractéristiques génétiques des êtres vivants et créer des OGM : Organismes Génétiquement Modifiés. En recherche fondamentale et en médecine, les OGM sont précieux pour comprendre le fonctionnement des gènes et produire de nouveaux traitements. Ces OGM sont confinés en laboratoire. En agriculture, les OGM sont volontairement répandus dans la Nature. Pour quels bénéfices et avec quels risques sur la santé et l'environnement ?



Public

À partir du collège

Descriptif technique

15 panneaux au format
80 x 120 cm

Conditionnement

Sac de transport

Conditions de présentation dans la structure d'accueil

Néant

Valeur d'assurance

1700 €

Thèmes abordés

- OGM : ouvrons le débat !
- Qu'est-ce qu'un OGM ?
- Des OGM pour la recherche fondamentale
- Des OGM pour produire des médicaments
- Quels OGM en agro-alimentaire ?
- Les OGM dans le monde
- OGM et pesticides
- Quels bénéfices pour l'agriculteur ?
- Le vivant brevetable
- Quels risques pour l'environnement ?
- Quels risques pour la santé ?
- La communication sur les OGM agro-alimentaires
- Face à la complexité du vivant
- Le refus s'exprime
- Une décision collective

Date de création

2006

Conception

Double Hélice





LA BIODIVERSITÉ : NOTRE NATURE POUR DEMAIN

Présentation

Cette exposition illustre le concept de biodiversité, forgé en 1985, qui allie la diversité des espèces, la diversité des écosystèmes et la diversité génétique. La dégradation d'écosystèmes entiers et la surexploitation des ressources, l'invasion d'espèces exotiques au détriment de la faune et de la flore indigènes, les destructions de plantes et d'animaux par la chasse, la cueillette et le commerce illicite, la pollution... sont les principales menaces qui pèsent sur la biodiversité.



Thèmes abordés

- Panneau titre.
- Définir la biodiversité.
- La diversité des espèces.
- La diversité des écosystèmes.
- Les extinctions naturelles.
- L'homme, la grande menace.
- Destruction et fragmentation des habitats.
- Introduction d'espèces exotiques.
- Destruction directe des espèces.
- Pollution et changements climatiques.
- Source de valeur et biodiversité.
- Identifier les problèmes.
- Légiférer et réglementer.
- Protéger les habitats.
- Programmes d'élevage.
- Les réintroductions.

Public

Tout public
Scolaires à partir du collège

Descriptif technique

16 affiches plastifiées avec œillets
(100 cm x 70 cm)
Exposition trilingue : français,
anglais, espagnol

Conditionnement

1 boîte cartonnée rigide

Conception

Muséum National d'Histoire Naturelle

Conditions de présentation dans la structure d'accueil

24 mètres linéaires minimum

Date de création

2002

Valeur d'assurance

479,21 €





LA BIODIVERSITÉ : TOUT EST VIVANT, TOUT EST LIÉ

Présentation

Face au succès remporté en 2006 par l'opération « Le développement durable, pourquoi ? », le ministère de l'Éducation nationale, de l'Enseignement supérieur et de la Recherche, le ministère de l'Ecologie et du Développement durable, et le photographe Yann Arthus-Bertrand, proposent une nouvelle exposition pédagogique intitulée « La biodiversité : tout est vivant, tout est lié ».

L'objectif est de sensibiliser le plus grand nombre aux enjeux de la biodiversité à travers des thématiques comme l'utilité des espèces, la protection des espaces naturels, la qualité de l'air ou encore le dérèglement climatique.



Public

Tout public,
Scolaires : primaire, collège, lycée

Thèmes abordés

- « Toi aussi tu fais partie de la biodiversité »
- La vie est partout
- La vie se transforme sans cesse
- La vie a une histoire
- Des millions et des millions d'espèces
- Tous semblables, tous différents
- La vie a une géographie
- L'homme une force dans la nature
- Des espèces disparaissent
- Des milieux détruits
- Le grand voyage des espèces
- Le pillage de la nature
- Quand le climat se dérègle
- Les dons de la vie
- L'air que nous respirons
- L'eau, élément de vie
- Le sol est vivant
- La nature soigne
- La nature nous alimente
- Protéger les espaces naturels
- Toutes les espèces sont utiles

Descriptif technique

21 affiches plastifiées, avec œilletons au format 60 x 80 cm.
Outils pédagogiques disponibles sur le site web : <http://www.ledeveloppementdurable.fr/biodiversite/>

Conditions de présentation dans la structure d'accueil

Surface requise : 50 m²

Conditionnement

Boîte cartonnée,
format 80 x 120 cm.

Valeur d'assurance

300 €

Conception

Association GoodPlanet présidée par Yann Arthus-Bertrand
Ministère de l'Éducation Nationale, de l'Enseignement Supérieur et de la Recherche
Ministère de l'Écologie et du Développement durable

Date de création

2006



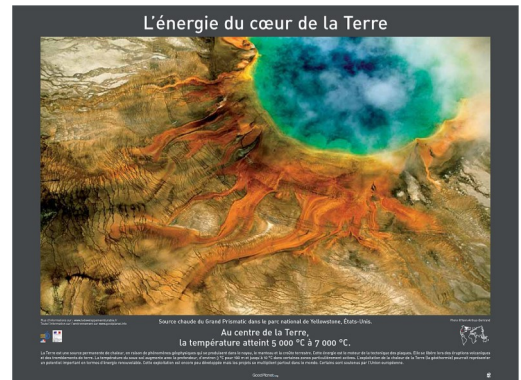


L'ÉNERGIE : QUELS CHOIX POUR DEMAIN ?

Présentation

L'exposition pédagogique « L'énergie : quels choix pour demain ? » sensibilise les élèves aux enjeux énergétiques du XXI^e siècle. En effet, c'est en connaissant les enjeux liés à l'énergie que les jeunes générations pourront agir de manière responsable face à l'environnement.

Connaître pour agir, telle est la démarche de cette exposition qui met à disposition un kit d'exposition comprenant 20 affiches proposant des photographies réalisées par Yann Arthus-Bertrand et des photographes français, des fiches pédagogiques et des ressources en ligne.



Public

Tout public,
Scolaires : primaire, collège, lycée

Thèmes abordés

- Panneau titre
- Tout a commencé avec le soleil
- Les êtres vivants et l'énergie
- L'énergie au service de l'homme
- Du charbon à la machine
- L'essor des énergies renouvelables
- Pétrole : la pénurie annoncée
- Le bois et ses limites
- Le pouvoir de l'atome
- L'eau, source d'énergie
- L'océan, une puissance inexploitée
- Les promesses du vent
- L'énergie du cœur de la Terre
- Une pollution sans frontières
- Économisons nos ressources
- Quand le climat se réchauffe
- Des énergies sources de conflits
- L'énergie, des ressources mal réparties
- L'énergie indispensable à la vie
- L'énergie à tout prix

Descriptif technique

20 affiches plastifiées, avec œillets au format 60 x 80 cm.
Outils pédagogiques disponibles sur le site web : <http://www.ledeveloppementdurable.fr/energie/>

Conditions de présentation dans la structure d'accueil

Surface requise : 50 m²

Conditionnement

Boîte cartonnée,
format 80 x 120 cm.

Valeur d'assurance

300 €

Conception

Association GoodPlanet présidée par Yann Arthus-Bertrand
Ministère de l'Éducation Nationale
Ministère de l'Écologie, de l'Énergie, du Développement durable et de l'Aménagement du territoire

Date de création

2008

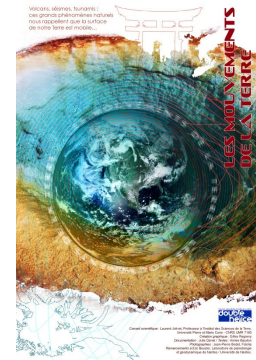




LES MOUVEMENTS DE LA TERRE

Présentation

Volcans, tremblements de terre, tsunamis : ces grands phénomènes naturels nous rappellent que la surface de notre Terre est mobile. La science nous permet de comprendre ces manifestations indomptables de la vie de notre planète.



Public

Tout public,
Scolaires : à partir du collège

Thèmes abordés

- Titre : Les mouvements de la Terre
- La surface de la Terre est mobile
- Comment naissent les montagnes ?
- Les montagnes délimitent des zones climatiques
- Tremblements de terre
- Volcans
- Tsunamis
- Science prédictive

Descriptif technique

- 8 panneaux avec œillets au format
60 x 90 cm.

Conditions de présentation dans la structure d'accueil

Surface requise : 15 ml

Conditionnement

1 sac de transport

Valeur d'assurance

1300 €

Conception

Double Hélice

Date de création

2009





LA BIODIVERSITÉ, VITALE ET FRAGILE

Présentation

La grande diversité des espèces vivantes permet le maintien des équilibres écologiques, elle est source d'aliments, de médicaments, de connaissances...
Sous la pression des activités humaines, les espèces vivantes disparaissent à un rythme accéléré.
Etudier et protéger la biodiversité devient une question de survie.



Public

Tout public,
Scolaires : à partir du collège

Thèmes abordés

- Titre
- Qu'est-ce que la biodiversité ?
- La biodiversité est en déclin
- Pression de l'homme sur la Nature
- Équilibres écologiques
- Source d'aliments
- Source de médicaments
- Source de savoirs et d'émotions
- Protéger pour survivre

Descriptif technique

- 9 panneaux avec œillets au format
60 x 90 cm.

Conditions de présentation dans la structure d'accueil

Surface requise : 20 m²

Conditionnement

1 sac de transport

Valeur d'assurance

1300 €

Conception

Double Hélice

Date de création

2008



L'EAU, UNE RESSOURCE VITALE

Présentation

L'eau est un enjeu majeur du développement durable : indispensable à l'ensemble des formes de vie ainsi qu'aux activités humaines, cette ressource est fondamentale pour répondre aux besoins biologiques et sanitaires des personnes et des sociétés, ainsi qu'à l'industrie et à l'agriculture. Par ailleurs, l'eau fait l'objet de nombreuses formes de symbolisation dans toutes les cultures. L'accès à l'eau, la possibilité de la traiter, de l'utiliser et de la consommer sont autant de facteurs des différentes dimensions du développement humain. A contrario, les problèmes liés à la pollution, au gaspillage ou aux difficultés d'approvisionnement sont autant de révélateurs des inégalités et des insuffisances de développement.

Thèmes abordés

- L'eau, une ressource vitale
- Le cycle de l'eau
- L'eau au cœur de la vie
- Les zones humides mi-terre, mi-eau
- L'aridité ou quand l'eau est le facteur limitant
- La mer au centre du cycle de l'eau
- L'accès à l'eau, révélateur des inégalités sociales
- L'eau dans les pays en développement
- L'eau, vecteur de pathologies
- L'eau, indispensable à l'agriculture
- La pollution des cours d'eau et des nappes
- Des fleuves à tout faire
- L'eau dans la vie quotidienne des citadins
- L'eau dans la culture
- Changements climatiques et cycle de l'eau
- Le nécessaire partage de l'eau
- De l'eau à tout prix
- La fonte des glaciers
- Faire un meilleur usage de l'eau
- Quand les hommes modifient la circulation de l'eau

Conception

Association GoodPlanet présidée par Yann Arthus-Bertrand
Ministère de l'Éducation Nationale, de l'Enseignement Supérieur et de la Recherche
Ministère de l'Écologie et du Développement durable

Le cycle de l'eau



Contrairement à d'autres ressources naturelles, l'eau ne s'épuise pas. La quantité d'eau sur Terre n'a pas varié au cours des temps géologiques.

Public

Tout public,
Scolaires : primaire, collège, lycée

Descriptif technique

20 affiches avec œillets, plastifiées au format 60 x 80 cm.
Outils pédagogiques disponibles sur le site web : <http://www.ledeveloppementdurable.fr/eau/>

Conditions de présentation dans la structure d'accueil

Surface requise : 20 m linéaires

Conditionnement

1 boîte cartonnée, format 80 x 120 cm

Valeur d'assurance

260 €

Date de création

2010





LA FORÊT, UNE COMMUNAUTÉ VIVANTE

Présentation

Les forêts sont le milieu terrestre qui concentre le plus grand nombre de formes de vie et d'espèces. Depuis des siècles, les hommes exploitent les forêts, leurs ressources et leurs territoires afin de répondre à leurs besoins. Comme pour d'autres écosystèmes, il faut aujourd'hui se demander comment établir un équilibre entre les activités humaines et les forêts qui sont indispensables à l'existence même, tant des sociétés des pays industrialisés qu'à celles des pays en développement. En effet, la déforestation et la dégradation des écosystèmes forestiers pèsent aussi bien sur les conditions de vie collective que sur l'évolution du climat et que sur l'appauvrissement de la biodiversité. Comme les fonctions et les services fondamentaux et complexes qu'assurent les forêts sont de mieux en mieux compris et reconnus, celles-ci font l'objet de nouvelles formes de protection et de gestion conformes aux objectifs du développement durable.

Thèmes abordés

- La forêt : une communauté vivante
- Qu'est-ce qu'un arbre ?
- Qu'est-ce qu'une forêt ?
- Où trouve-t-on des forêts ?
- L'écosystème forestier
- Les grands types de forêts
- Forêts et biodiversité
- Les champignons, espèces forestières
- Forêts et cycles naturels
- Comment se portent les forêts ?
- Le feu : un bien et un mal
- La déforestation : un phénomène mondial
- Forêt primaire, forêt secondaire et plantation
- Les forêts nous rendent des services
- Des ressources renouvelables et diversifiées
- Economie forestière et commerce mondial
- Les peuples protecteurs de la forêt
- La France déboisée et reboisée
- Forêts et dérèglements climatiques
- Forêts protégées et forêts gérées

Valeur d'assurance

265 €

QU'EST-CE QU'UN ARBRE ?

GoodPlanet.com



19,55 m c'est la hauteur de l'arbre le plus haut du monde, un séquoia dans une forêt de Californie.

19,55 m c'est la hauteur de l'arbre le plus haut du monde, un séquoia dans une forêt de Californie.



Public

Tout public,
Scolaires : primaire, collège, lycée

Descriptif technique

20 affiches avec œillets, plastifiées
au format 60 x 80 cm.

Outils pédagogiques disponibles
sur le site web : [http://
www.ledeveloppementdurable.fr/
foret/](http://www.ledeveloppementdurable.fr/foret/)

Conditions de présentation dans la structure d'accueil

Surface requise : 20 m linéaires

Conditionnement

1 boîte cartonnée, 80 x 120 cm

Date de création

2011

Conception

Association GoodPlanet présidée
par Yann Arthus-Bertrand
Ministère de l'Éducation Nationale,
de la Jeunesse et de la Vie associa-
tive, Ministère de l'Écologie, du Dé-
veloppement durable, des Trans-
ports et du Logement et le Forum
des Nations Unies sur les Forêts





L'ÉNERGIE DURABLE POUR TOUS

Présentation

Les Nations Unies ont proclamé 2012 année internationale de l'énergie durable pour tous. Cette exposition a pour but de mettre en évidence l'enjeu énergétique qui représente de nouveaux défis à relever pour les acteurs du XXI^e siècle.

Il s'agit de fournir de l'énergie à l'ensemble de la population de la planète, alors qu'en 2011, deux milliards de personnes n'ont pas accès à l'électricité. La communauté internationale doit par ailleurs réduire ses émissions de gaz à effet de serre.

Les décideurs doivent aussi garantir le principe de précaution pour préserver la sécurité des personnes et des biens. Le choix des énergies renouvelables s'impose progressivement.



Public

Tout public,
Scolaires : collège, lycée

Descriptif technique

12 panneaux au format
60 x 90 cm.
Avec œillets

Thèmes abordés

- L'énergie durable pour tous
- Le choix des énergies renouvelables
- La chaleur de la Terre
- La puissance de l'eau
- L'énergie du Soleil
- L'énergie du vent
- L'énergie de la biomasse
- Les énergies fossiles
- L'énergie nucléaire
- Solutions énergétiques
- Changement climatique
- L'accès à l'énergie pour tous

Conditions de présentation dans la structure d'accueil

Surface requise : 15 m linéaires

Conditionnement

Panneaux roulés dans une boîte cartonnée

Conception

Agence « Comme vous voulez »

Valeur d'assurance

750 €

Date de création

2012





MONTAGNES ET VOLCANS

Présentation

Les hommes ont toujours voulu atteindre les sommets des montagnes ; certains y vivent, d'autres y pratiquent leurs loisirs.

Les montagnes sont des milieux naturels fragiles où se développent des espèces animales et végétales adaptées aux rigueurs des conditions climatiques (vent, froid, etc.) de l'altitude.

Les montagnes naissent le plus souvent des mouvements des plaques tectoniques de la Terre et forment des chaînes qui traversent les terres et les océans. Les montagnes crachent le feu, s'évadent ou s'érodent ; elles sont vénérées, craintes ou admirées, mais elles ne laissent jamais les êtres humains indifférents.



Public

Tout public,
Scolaires : collège, lycée

Descriptif technique

16 panneaux au format
60 x 90 cm.
Avec œillets

Conditions de présentation dans la structure d'accueil

Surface requise : 15 m linéaires

Conditionnement

Panneaux roulés dans un sac

Conception

Agence « Comme vous voulez »

Thèmes abordés

- Montagnes et volcans
- Himalaya
- Montagnes d'Amérique du Nord
- Montagnes d'Amérique du Sud
- Montagnes d'Europe
- Montagnes de France
- Montagnes d'Afrique
- Montagnes d'Asie
- Sports et loisirs en montagne
- Volcans d'Hawaï
- Volcans du monde
- L'eau en montagne
- Geysers et sources chaudes
- Formations rocheuses
- Faune et flore des montagnes
- Des montagnes et des hommes

Valeur d'assurance

1100 €

Date de création

2010



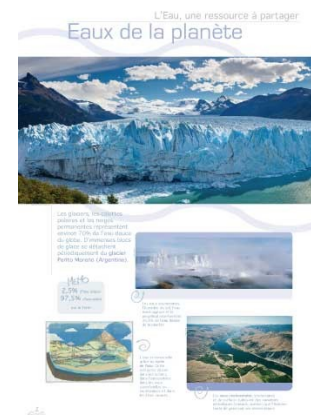
L'EAU, UNE RESSOURCE À PARTAGER

Présentation

Une exposition qui s'inscrit dans la série « Les défis du XXI^e siècle ».

L'accès à l'eau potable et le service de systèmes d'assainissement pour tous représentent des objectifs prioritaires pour l'humanité au XXI^e siècle.

Cette exposition sur l'eau apporte un nouvel outil de sensibilisation sur l'importance d'économiser, de respecter et de partager l'eau.



Public

Tout public,
Scolaires à partir du CM1

Descriptif technique

14 panneaux au format
60 x 90 cm.
Avec œillets

Conditions de présentation dans la structure d'accueil

Surface requise : 12 m linéaires

Conditionnement

Panneaux roulés dans un sac

Conception

Agence « Comme vous voulez »

Thèmes abordés

- L'eau une ressource à partager
- Eaux de la planète
- Eau de mer
- Eaux des rivières
- Eau convoitée
- Pour les végétaux
- Pour les animaux
- Pour les êtres humains
- Pour tous les usages
- Pour nourrir l'humanité
- Pluies abondantes
- Pénurie d'eau
- Eaux précieuses
- L'eau et la ville

Valeur d'assurance

900 €

Date de création

2011



Présentation

« Graines de jardin » est un outil pédagogique initié par l'Association Cantonale d'Animation de St Michel de Maurienne qui coordonne depuis plusieurs années une dynamique autour des jardins pédagogiques sur son territoire.

Cette exposition est destinée à un large public. Elle propose au visiteur d'appréhender le jardin comme un organisme vivant dont le jardinier accompagne l'équilibre. Elle présente des techniques de jardinage qui s'appuient sur les ressources naturelles et évitent l'usage d'engrais et pesticides chimiques.

Un grand-père transmet son expérience à ses petits-enfants et accompagne ainsi le visiteur tout au long de l'exposition.

Une mallette pédagogique intitulée « Graines de jardin » assure un bon complément à l'exposition. Elle est également disponible dans les ressources itinérantes mises à disposition par la Galerie Eurêka.



Public

Tout public,
Scolaires à partir de la maternelle

Descriptif technique

12 panneaux autoportés au format 200 x 100 cm.

1 livret pédagogique (possibilité de se procurer un exemplaire à l'ACA de St Michel de Maurienne, sur place, ou par courrier moyennant l'envoi au préalable d'une enveloppe affranchie à 500 gr)

Conditions de présentation dans la structure d'accueil

Surface requise : 20 m linéaires

Thèmes abordés

- L'écosystème du jardin
- Le cycle de la plante : la photosynthèse
- Les techniques pour préserver la vie de la Terre
- Fertiliser et régénérer la Terre
- La valorisation des ressources naturelles
- L'accueil des animaux auxiliaires : pour développer la biodiversité
- Les aménagements favorisant l'embellissement
- L'autonomie alimentaire à partir du jardin
- La rotation des cultures
- Les cultures associées
- La préservation des variétés locales et anciennes
- Des clés pour un jardin au naturel

Valeur d'assurance

1 600 €

Conditionnement

12 tubes sacs à dos

Date de création

2012

Conception

Association Cantonale d'Animation de St Michel de Maurienne



OBJECTIFS DE DEVELOPPEMENT DURABLE

Présentation

L'exposition présente les enjeux environnementaux et sociaux du monde d'aujourd'hui et des solutions qui feront le monde de demain. Résolument axées sur le respect de la diversité des êtres humains et des richesses naturelles, ces affiches présentent une sélection de photographies accompagnées de textes pédagogiques.

Chaque jeu d'affiches contient les éléments de base nécessaires à l'exposition (photographies et textes) afin de permettre à tous les enseignants et les élèves français d'organiser au sein de leur établissement un événement de sensibilisation au développement durable.

Thèmes abordés

- 17 objectifs pour changer le monde
- 1 personne sur 10 dans le monde vit dans l'extrême pauvreté
- 821 millions de personnes ne mangent pas à leur faim
- L'espérance de vie moyenne d'un être humain est de 72 ans
- 9 enfants sur 10 vont à l'école dans le monde
- 143 pays reconnaissent l'égalité entre les hommes et les femmes
- 4 êtres humains sur 10 sont touchés par une pénurie d'eau
- 1 personne sur 7 n'a pas accès à l'électricité
- Un emploi décent pour tous
- Innover pour réduire l'impact de l'écologie
- Réduire les inégalités
- Le transport propre des villes de demain existe déjà : le vélo
- Produire et consommer autrement
- Limiter le réchauffement climatique à 2 degrés Celsius
- 80% de la pollution des océans provient des terres
- 6ème extinction de masse
- 110 000 casques bleus au service du maintien de la paix
- Coopérer pour préserver la planète

Date de création

2019



Public

Tout public,
Scolaires : primaire, collège, lycée

Descriptif technique

18 panneaux au format
60 x 80 cm.
Avec œillets

Outils pédagogiques disponibles sur
le site web :
www.ledeveloppementdurable.fr/odd/

Conditions de présentation dans la structure d'accueil

Surface requise : 20 m linéaires

Conditionnement

1 boîte cartonnée

Valeur d'assurance

300 €

Conception

Fondation GoodPlanet





TORTUE CISTUDE : SA RÉINTRODUCTION

Présentation

L'histoire et les modes de vie de cette tortue fort discrète, dont les premiers spécimens savoyards étaient encore présents dans les eaux du lac du Bourget jusque dans les années 50. Elle a été réintroduite au sud du Lac du Bourget au printemps 2000.

Thèmes abordés

- Milieu humide
- Zoologie
- Dégradation des milieux
- Restauration de milieux

Liste des panneaux :

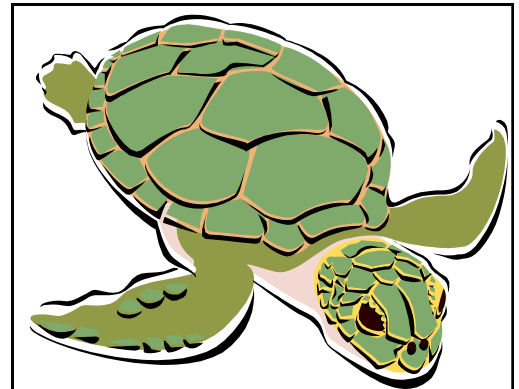
- Histoire et répartition de la Cistude
- Une vie surtout aquatique
- Un animal à sang froid
- La reproduction
- Une espèce en danger
- Une cousine gênante : la tortue à tempes rouges
- La réintroduction de la Cistude au lac du Bourget
- Un protocole pour la réintroduction
- Une gestion conservatoire des sites à Cistudes

Conception

Conservatoire des espaces naturels sensibles de la Savoie

Date de création

2000



Public

Tout public

Descriptif technique

9 panneaux (80 cm x 120 cm)

Conditionnement

Tubes cartonnés rigides

Conditions de présentation dans la structure d'accueil

15 mètres linéaires

Valeur d'assurance

1 500 €





INSECTES

Présentation

Six pattes ! Pas une de plus, ni de moins ! Les insectes ont aussi des sens dans tous les sens...

Ils présentent une diversité extraordinaire de formes, de couleurs, de comportements... avec une multitude d'espèces : 890 000 espèces répertoriées environ, dont 35 000 en France.

Thèmes abordés

- Les différents ordres de ce grand groupe animal : Coléoptères (coccinelles, bousiers...), Lépidoptères (papillons de nuit et de jour), Odonates (libellules et demoiselles)...
- Les autres Arthropodes (qui ne sont pas des insectes) : araignées, mille-pattes ou crustacés (cloportes).
- L'histoire fossile des insectes.
- Le rapport de l'homme et des insectes.

Conception

Agence « Comme vous voulez »

Date de création

2003



Public

Tout public

Descriptif technique

20 panneaux
au format 80 x 120 cm
plastifiées souples, avec œillets

Conditionnement

Sac de transport

Conditions de présentation dans la structure d'accueil

Néant

Valeur d'assurance

1 000 €





MAMMIFÈRES DE FRANCE ET D'EUROPE

Présentation

Les mammifères, animaux qui allaitent leurs petits, représentent un groupe de 4 200 espèces dans le monde (à titre de comparaison, près d'un million d'espèces d'insectes sont connus).

Environ 200 espèces sont présentes en Europe.

De nombreux mammifères terrestres de France et d'Europe sont présentés dans cette exposition : grands carnivores (lynx, loup, ours, renard), petits carnivores (belette, hermine, putois, vison, blaireau, fouine, martre, genette, loutres...), grands herbivores (cerfs, chevreuil, chamois, bouquetin...), petits rongeurs (rats, mulots, campagnols...), lagomorphes (lapins, lièvres...), chauves-souris (chiroptères)...



Thèmes abordés

Les animaux sont présentés dans le cadre de la classification scientifique (ordres, familles, genres, espèces...) et une approche par milieux est également introduite (mammifères dans les arbres, dans les eaux...).

- Les petits carnivores
- Les grands herbivores
- Les grands prédateurs
- Omnivores et opportunistes
- Insectivores
- Rongeurs et lagomorphes
- Vivre dans les arbres
- Vivre près de l'eau

Public

Tout public

Descriptif technique

10 panneaux au format 80 x 120 cm plastifiés souples

Conditionnement

Sac de transport

Conditions de présentation dans la structure d'accueil

40 m²

Conception

Agence « Comme vous voulez »

Valeur d'assurance

1 000 €

Date de création

2003





LE CANNABIS SOUS L'ŒIL DES SCIENTIFIQUES

Présentation

Des consommateurs plus nombreux et plus jeunes. Des produits de plus en plus faciles à se procurer. Le cannabis devient un réel problème de santé publique. L'exposition d'actualité « *Le cannabis sous l'œil des scientifiques* » balaye d'un regard objectif les effets du cannabis sur les plans biologique, pharmacologique, toxicologique ou sociologique.



Thèmes abordés

- Edito (1 affiche)
- Le cannabis, de la plante cultivée à la substance psychoactive dans le cerveau. (4 affiches)
- Les consommateurs de cannabis : chiffres, évolutions, tendances. (3 affiches)
- Les effets du cannabis : risques, vulnérabilités... effets thérapeutiques ? (3 affiches)
- Contrôle et prise en charge de la consommation de cannabis, en France et ailleurs. (4 affiches)

Public

Tout public
Scolaires à partir du collège

Descriptif technique

- 15 affiches plastifiées souples, (80 x 120 cm) à fixer sur supports
- 15 supports pour affiches.
- 1 DVD-Rom PC permettant de créer des bornes interactives sur PC

Conditionnement

15 tubes sac à dos

Conception

Cité des Sciences et de l'Industrie en collaboration avec la Mildt (Mission Interministérielle de Lutte contre la Drogue et la Toxicomanie) et l'Inserm (Institut National de la Santé et de la Recherche Médicale).

Conditions de présentation dans la structure d'accueil

40 m²

Date de création

2004

Valeur d'assurance

4 341.41 €





Présentation

Le SIDA (Syndrome Immuno Déficience Acquis) est un véritable fléau qui s'est répandu sur l'ensemble du globe en moins de 20 ans.

Fin 2005, 42 millions de personnes dans le monde sont infectées par le virus du SIDA dont 29 millions en Afrique Subsaharienne. Chaque année, 5 millions de personnes supplémentaires sont infectées par ce virus et 3 millions en meurent.

Aucun traitement ne permet à ce jour de guérir définitivement du SIDA. En attendant un vaccin encore difficile à mettre au point, seule la prévention peut endiguer efficacement l'extension de cette épidémie mondiale.

Ces dernières années, la recrudescence des contaminations montre la nécessité d'une information soutenue du public.



Public

À partir du collègue

Descriptif technique

9 panneaux au format
50 x 75 cm

Conditionnement

Sac de transport en toile de jean

Conditions de présentation dans la structure d'accueil

Néant

Valeur d'assurance

1150 €

Thèmes abordés

- Le SIDA, où on est-on ?
- D'où vient le SIDA ?
- Comment se propage le SIDA ?
- Quels sont les symptômes ?
- Dépistage ?
- Quels sont les traitements ?
- Et le vaccin ?
- Prévenir

Date

Mise à jour de 2006

Conception

Double Hélice



L'OBÉSITÉ DANS LE MONDE

Présentation

Sur toute la planète, l'obésité se répand comme une véritable épidémie dans le monde y compris dans les pays en voie de développement.

Cette véritable épidémie est due à la généralisation d'un nouveau mode de vie associant manque d'activité physique et alimentation inadaptée.

L'obésité nuit gravement à la santé et au bien-être. Son coût social de plus en plus élevé nécessite de prendre d'urgence des mesures de santé publique.



Public

À partir du collège

Descriptif technique

9 panneaux au format
80 x 120 cm
Sur bâche

Conditionnement

Sac de transport en toile de jean

Conditions de présentation dans la structure d'accueil

Néant

Valeur d'assurance

1500 €

Conception

Double Hélice

Thèmes abordés

- Une épidémie mondiale
- Qu'est-ce que l'obésité ?
- Comment devient-on obèse ?
- Trop de kilos, moins de santé
- Mal-être, discrimination, exclusion
- Le rôle de l'industrie agro-alimentaire
- Lutter contre son obésité
- Informer

Date de création

2006



ENCORE PLUS FORT !

Présentation

Par leur durée et leur intensité, les sons de la nature ne constituent pas un danger pour notre audition. Mais l'Homme a créé des sources sonores capables de détruire l'oreille. Ainsi, la musique écoutée sans discernement peut constituer un réel danger.



Public

À partir du collège

Descriptif technique

8 panneaux plastifiés, avec œillets au format 87,5 x 117,5 cm

Conditionnement

Panneaux roulés dans boîte cartonnée

Conditions de présentation dans la structure d'accueil

Néant

Valeur d'assurance

1500 €

Conception

Ministère de la Santé et des solidarités, CIDB (Centre d'Information et de Documentation sur le Bruit), avec le concours d'Agi-Son

Thèmes abordés

- Encore plus fort
- Volume sonore et création musicale
- Un peu de culture... Physique du son
- Échelle du bruit au quotidien
- De l'oreille au cerveau, une vraie course de relais !
- Attention fragile !
- Lorsque le bruit nous casse les oreilles
- Les bons réflexes pour dire « ouïe » à la musique

Date de création

2006





FABRE, POÈTE DES INSECTES

Présentation

Au cours d'une vie longue de près d'un siècle, sous le soleil de la Provence, Jean-Henri Fabre accomplit une œuvre scientifique et littéraire exceptionnelle.

Au travers de l'observation des insectes, il ouvrit avec beaucoup de poésie la voie de l'écologie et de l'étude du comportement animal. Elevé au rang des plus grands scientifiques, des meilleurs pédagogues, son rayonnement fit le tour du monde. Malheureusement trop souvent oublié en Occident, Fabre reste une véritable référence en Extrême-Orient.



Public

À partir du collège

Descriptif technique

12 panneaux au format
45 x 67,5 cm

Conditionnement

Sac de transport

Conditions de présentation dans la structure d'accueil

Néant

Valeur d'assurance

1100 €

Thèmes abordés

- Titre
- L'enfance
- Les études scientifiques
- Infortune et renommée
- Fabre pédagogue
- L'Harmas
- Les "Souvenirs entomologiques"
- Une méthode simple et novatrice
- Fabre en famille
- Paul-Henri Fabre, photographe
- Fabre, peintre et poète
- Le rayonnement de Fabre

Date de création

2007

Conception

Double Hélice



L'ALIMENTATION : SANTÉ ET CRISE ALIMENTAIRE

Présentation

Nous sommes à l'heure où des populations souffrent au même moment sur la planète de malnutrition et de maladies liées à une alimentation trop riche. Les questions liées à l'alimentation mettent en évidence l'urgence de l'approvisionnement alimentaire et de l'eau, la qualité des produits et l'impact sur la santé et l'environnement, le principe de précaution...

Thèmes abordés

Cette exposition propose en 14 panneaux diverses approches du thème de l'alimentation :

- repères historiques ;
- biologie (système digestif) ;
- écologie (réseaux alimentaires) ;
- diététique et santé (composition des aliments, pyramide alimentaire, etc.) ;
- consommation, risque et sécurité alimentaires ;
- OGM et principe de précaution ;
- crise alimentaire mondiale ;
- agricultures et développement durable.

Conception

Agence « Comme vous voulez »

Date de création

2009



Public

Tout public

Descriptif technique

14 panneaux au format
60 x 90 cm.
Avec œillets

Conditionnement

Boîte cartonnée

Conditions de présentation dans la structure d'accueil

15 ml

Valeur d'assurance

960 €



TRACES ET INDICES DE PRÉSENCE D'ANIMAUX

Présentation

Dès la préhistoire l'être humain a du apprendre à observer et à « lire » les signes de vie infimes imprimés dans le sol, seule lecture garante à l'époque de sa survie. Si cette connaissance est maintenue aujourd'hui par quelques « coureurs des bois », la civilisation moderne a occulté et dispersé cet ancien savoir, ce fabuleux moyen d'intégration et de connaissance de la nature.

Pourtant, la reconnaissance des traces et indices de la faune ou ichtnologie, aurait certainement le mérite d'être cultivée car ce sont d'authentiques tranches de vie naturelle qui se dévoilent aux yeux de ceux qui cherchent à les comprendre...

Les traces témoignent du passage des animaux, alors que les indices de présence attestent de leurs activités, ce qui est complémentaire, mais également indissociable lorsque l'on souhaite les approcher sans les déranger et apprendre à les connaître...



Public

Tout public , collège, lycée

Thèmes abordés

- Les traces et indices d'animaux : pour qui, pourquoi ?
- Les empreintes et les types de traces ;
- L'adaptation au terrain, une nécessité ?
- Le castor d'Europe ;
- La rivière, un biotope favorable pour les traces ;
- La neige, un substrat évolutif ;
- Histoires de coussinets et de pelotes ;
- Les empreintes des oiseaux ;
- Le chocard à bec jaune ;
- La prédation, activité principale par excellence ;
- Les déjections, des indices utiles ;
- Les indices de repas ;
- Les habitats des animaux ;
- Plantes, champignons et toiles d'araignées ;
- Des indices insolites ;
- Une vocation, un métier ;

Descriptif technique

16 panneaux au format
64 x 96 cm.
Avec œillets

Conditionnement

Boîte cartonnée

Conditions de présentation dans la structure d'accueil

18 ml

Date de création

2007

Valeur d'assurance

1 080 €

Conception

Agence « Comme vous voulez »





LES FORMES DANS LA NATURE

Présentation

Sphères, polygones, hélices, réseaux, explosions... partout dans la nature, se retrouvent des formes fondamentales identiques, imposées par les contraintes physiques de notre environnement à trois dimensions.



Public

Tout public , collège, lycée

Thèmes abordés

- Les formes dans la nature
- Sphères
- Polygones
- Polyèdres
- Spirales
- Hélices
- Réseaux
- Explosions

Descriptif technique

8 panneaux au format
60 x 90 cm.
Avec œillets

Conditionnement

Sac de transport en toile

Conditions de présentation dans la structure d'accueil

12 ml

Date de création

2000, réactualisée en 2009

Conception

Double Hélice

Valeur d'assurance

1 300 €





ABEILLES

Présentation

L'exposition montre la diversité extraordinaire des insectes de l'ordre des Hyménoptères auquel appartiennent les abeilles, les bourdons, les guêpes et les frelons. L'abeille domestique est particulièrement mise en évidence ainsi que son rôle essentiel pour les êtres humains.

Thèmes abordés

- Abeilles, nos amies de toujours
- Hyménoptères, une diversité
- Abeilles, un équipement performant
- Apiculteur, un métier, une passion
- Abeilles : colonie, ruche, miel
- Insectes et plantes
- Bourdons, cousins des abeilles
- Fourmis, insectes sociaux
- Guêpes, solitaires ou sociales
- Abeilles et développement durable

Conception

Agence « Comme vous voulez »

Date de création

2010



Public

Tout public, collège, lycée

Descriptif technique

10 panneaux au format
80 x 120 cm.
Avec œillets

Conditionnement

Panneaux roulés dans une boîte
cartonnée

Conditions de présentation dans la structure d'accueil

15 ml

Valeur d'assurance

850 €



DE MÉMOIRE D'HOMMES

Présentation

La mémoire fonde notre identité. Elle est le socle de toutes nos activités. La mémoire n'est pas seulement l'univers de nos souvenirs personnels, elle est aussi l'ensemble de tous les comportements acquis devenus automatiques et de toutes nos connaissances générales sur le monde. Notre mémoire n'est jamais saturée. Tout au long de la vie, elle nécessite d'être entretenue et développée.

Thèmes abordés

- De mémoire d'homme
- Court et long terme
- Question de neurones
- Mémoire procédurale
- Mémoire autobiographique
- Mémoire sémantique
- Troubles de mémoire
- Quelques astuces
- Garder bonne mémoire

Conception

Double Hélice

Date de création

2012



Public

Tout public, collège, lycée

Descriptif technique

9 panneaux au format
80 x 120 cm.
Avec baguettes, anneaux et crochets

Conditionnement

Panneaux roulés dans un sac

Conditions de présentation dans la structure d'accueil

30 ml

Valeur d'assurance

1250 €





COMBAT CONTRE L'OUBLI : LA MALADIE D'ALZHEIMER

Présentation

La maladie d'Alzheimer n'est pas une étape normale du vieillissement. C'est une maladie à part entière : plus fréquente après 65 ans, elle peut aussi frapper avant l'âge de 50 ans. Les personnes atteintes perdent leurs souvenirs et leurs repères, leur vie sociale et familiale se désorganise. On ne sait pas encore guérir la maladie d'Alzheimer, mais on sait retarder son évolution, d'autant plus efficacement que l'on intervient tôt.

Thèmes abordés

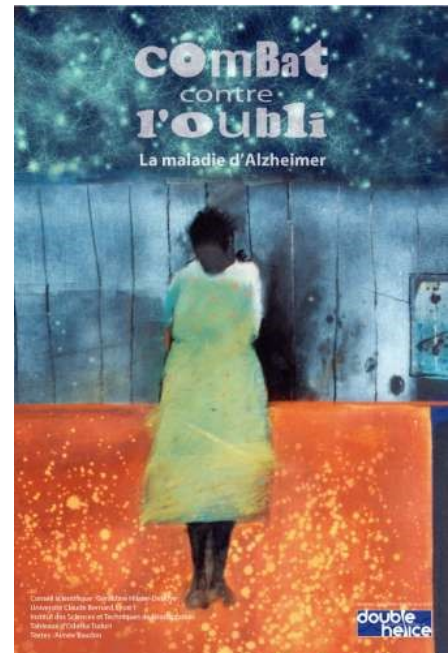
- Combat contre l'oubli. La maladie d'Alzheimer.
- L'adieu à soi-même
- Une maladie fréquente
- Lésions cérébrales
- Premiers signes
- Les traitements
- L'entourage
- Faciliter la vie
- Le soutien
- La recherche

Conception

Double Hélice

Date de création

2009



Public

Tout public, collège, lycée

Descriptif technique

10 panneaux au format
80 x 120 cm.
Avec baguettes, anneaux et crochets

Conditionnement

Panneaux roulés dans un sac

Conditions de présentation dans la structure d'accueil

30 ml

Valeur d'assurance

1250 €



TROUVE TON RYTHME



Présentation

Nous sommes tous préoccupés par le respect de nos propres rythmes et plus particulièrement ceux de nos enfants mais pour les respecter encore faut-il les connaître. Tous les êtres vivants possèdent des rythmes biologiques qui sont génétiquement programmés. Cela signifie que chacun d'entre nous possède dès sa naissance un programme génétique qui va déterminer nos propres rythmes biologiques.

L'exposition "Trouve ton rythme" vous apportera les connaissances nécessaires pour comprendre les éléments essentiels qui constituent nos rythmes biologiques.



Thèmes abordés

- A chacun son rythme !
- Faire l'ours l'hiver
- Je rêve aussi !
- Dormir comme une souche
- Manger les bons aliments au bon moment
- A chacun son sommeil !
- C'est l'heure de la pause
- Les émotions modifient le rythme cardiaque
- Quand vient le coup de froid du soir qui souvent nous fait bailler
- Quand notre cerveau croit qu'il fait encore jour... c'est difficile de dormir
- Un rythme c'est régulier
- Les ados sont en retard... physiologique !
- Recharger nos batteries !
- Le matin, j'apprends mieux
- C'est l'heure de se bouger

Conception

Astu'sciences et UFCV

Valeur d'assurance

350 €

Public

Tout public
Scolaires à partir du collège

Descriptif technique

15 panneaux (60 cm x 80 cm)
plastifiés avec œillets

Conditionnement

1 boîte cartonnée

Date de création

2018

Conditions de présentation dans la structure d'accueil

20 mètres linéaires





QUESTIONS D'ESPACE

Présentation

Cette exposition permet de découvrir l'espace (comment ça marche et à quoi ça sert ?) à travers 23 panneaux construits sur le principe suivant : un sujet général, une question d'enfant qui introduit le sujet, un texte qui apporte des informations en complément des illustrations et un encadré qui rappelle le message clé du panneau.



Thèmes abordés

- **Quitter la Terre** : Où commence l'espace ? Flotte-t-on dans l'espace ? Comment décolle une fusée ? Tourner autour de la Terre ? Les lanceurs en Guyane Un satellite comment ça marche ?
- **Espace et environnement** : La Terre est-elle vraiment ronde ? Changer notre regard sur la Terre ? Mieux gérer nos ressources ? Les satellites face aux catastrophes naturelles. Dangers dans l'espace ?
- **Espace et société** : Communication par satellite ? Où suis-je, où vais-je ? Des balises pour quoi faire ? Des satellites pour soigner ? Peut-on assurer la paix sur Terre depuis l'espace ?
- **Exploration spatiale** : Explorer le système solaire. A quoi ressemble l'Univers ? De la vie ailleurs ? Où sont les Martiens ? Vivre dans l'espace ? Mettez de l'espace dans votre vie !

Public

Tout public
Scolaires à partir du primaire

Descriptif technique

23 panneaux (70 cm x 100 cm)
avec œillets

Conditionnement

1 boîte cartonnée

Conception

CNES (Centre National d'Etudes Spatiales)

Date de création

2001

Valeur d'assurance

100 €

Conditions de présentation dans la structure d'accueil

50 mètres linéaires





Présentation

Cette exposition réalisée à l'occasion de la dernière éclipse totale du Soleil du millénaire, le 11 août 1999, permet de mieux connaître le Soleil et de comprendre le mécanisme qui régit les éclipses.

Cette exposition concise et bien illustrée peut servir de support explicatif à toute animation en rapport avec le Soleil. Elle est un bon support pour introduire la visite d'un observatoire ou une séance de planétarium.



Thèmes abordés

Les 20 panneaux de cette exposition sont répartis en 3 grands thèmes :

- Le Soleil
- Les éclipses
- La sécurité visuelle

Public

Tout public
Scolaire à partir du collège

Descriptif technique

20 panneaux au format (78 x 58 cm) plastifiés rigides avec œillets

Conditionnement

Boîte cartonnée rigide

Conditions de présentation dans la structure d'accueil

40 m²

Conception

Société Astronomique de France

Date de création

1998

Valeur d'assurance

100 €



CIEL, MIROIR DES CULTURES

Présentation

Cette exposition retrace en quatorze panneaux l'astronomie au travers des cultures, ses représentations et les usages d'un ciel scientifique, peuplé de monstres, de dieux, écran de projection de nos croyances et de notre imaginaire.



Thèmes abordés

Traduire le ciel :

- Un sens à trouver.
- Une mosaïque culturelle.
- Une histoire de représentation.
- Une quête sans fin.

Prendre le pouvoir par le ciel :

- Rythmer la vie.
- Conquérir l'espace.
- Imposer des dieux et des cultes.
- Savoir prédire pour dominer.

Se projeter dans le ciel :

- Implorer ses dieux et conjurer la mort.
- Connaître son avenir.
- Imaginer pour s'évader
- Rationaliser pour échapper à ses peurs.

Voir disparaître le ciel :

- Une exploration par procuration.
- Un monde sans étoile

Public

Tout public

Descriptif technique

14 affiches plastifiées souples, 70 x 100 cm, à fixer sur supports ou sur grilles.

Conditionnement

1 boîte cartonnée rigide

Conditions de présentation dans la structure d'accueil

Néant

Date de création

2005

Valeur d'assurance

60,76 € +travaux de plastification

Conception

L'association française d'astronomie avec le soutien du Ministère de la Culture.





CHRONIQUE DES ANNÉES MARTIENNES

Présentation

Depuis des siècles, Mars fascine l'homme : planète la plus proche de la Terre après Vénus et dotée d'une atmosphère, elle a toujours semblé la plus propice à l'existence d'une vie extraterrestre.

L'exposition retrace les exploits et échecs de l'exploration martienne et fait des bilans de nos connaissances actuelles.

Les prochaines étapes de la conquête martienne y sont également présentées.



Public

Tout public
Scolaires à partir du collège

Thèmes abordés

- Édito (1 affiche).
- Les missions de l'année 2004 (3 affiches).
- Exploits et échec de l'exploration martienne (4 affiches)
- Que sait on aujourd'hui de Mars ? (4 affiches).
- Les prochaines étapes de la conquête martienne (3 pages)

Descriptif technique

- 15 affiches plastifiées souples, 80 x 120 cm, à fixer sur supports ou sur grilles.
- 1 DVD - Rom PC permettant de créer des bornes interactives sur PC : 3 films, 8 interviews, 1 quiz multimédia.

Conception

Cité des sciences et de l'industrie

Conditionnement

1 boîte cartonnée rigide

Date de création

2004

Conditions de présentation dans la structure d'accueil

Néant

Valeur d'assurance

489 €





QUESTION D'ESPACE

Présentation

L'espace est un terrain d'expériences et de découvertes pour les scientifiques et de rêve pour tous. C'est aussi un lieu d'observation privilégié qui aide l'Homme à mieux comprendre le fonctionnement de la Terre afin de la protéger et d'y vivre. Aller dans l'espace... Le rêve d'hier est devenu aujourd'hui une réalité.

Cette exposition nous fait découvrir comment ça marche, à quoi ça sert et quels sont les enjeux pour demain.

Associés aux smartphones, des flashcodes renvoient à des contenus multimédia en ligne.



Thèmes abordés

- 1 affiche d'introduction
- 7 affiches « Quitter la Terre » : présentent le milieu spatial d'un point de vue physique, les moyens d'accès à l'espace et la satellisation
- 5 affiches « Surveiller l'environnement » : expliquent les apports du spatial à la connaissance et la gestion de notre planète et notre environnement
- 5 affiches « Espace et Société » : exposent les utilisations des satellites dans notre quotidien
- 5 affiches « Exploration spatiale » : répondent aux questions relatives au monde de l'espace et son exploration

Public

Tout public

Scolaires à partir du collège

Descriptif technique

24 panneaux (70 cm x 100 cm)
plastifiés avec œillets

Conception

CNES (Centre National d'Etudes Spatiales) avec Centre-Sciences et Science Animation

Conditionnement

1 boîte cartonnée

Date de création

2012

Conditions de présentation dans la structure d'accueil

30 mètres linéaires

Valeur d'assurance

500 €





LES MATHÉMATIQUES DANS LA VIE QUOTIDIENNE

Présentation

Les mathématiques sont partout : dans nos cartes bancaires, la météo, la foudre, les robots, la construction des ponts, les finances. Les applications des mathématiques sont innombrables et font partie de notre quotidien. Elles vont parfois se nicher là où l'homme de la rue ne s'y attend pas. Cette exposition décrit l'omniprésence des mathématiques dans notre environnement de tous les jours.



Public

Tout public
Lycée

Thèmes abordés

Les applications des mathématiques sont montrées ici sous une grande variété d'aspects. Elles sont souvent étonnantes et parfois énigmatiques pour le profane...

- Comment paver ?
- D'un seul trait ?
- Écouter un CD rayé !
- Une météo turbulente !
- De l'eau dans l'huile !
- Des satellites aux portables !
- De l'arbre à la forêt !
- Des codes secrets rendus publics ?
- Zéro dommage !
- La bourse sans risque ?
- Au bout du génome !
- Des images débruitées !

Descriptif technique

12 panneaux au format
(60 x 80 cm)
Plastifiés souples, avec œillets

Conditionnement

1 boîte cartonnée rigide

Conditions de présentation dans la structure d'accueil

40 m² soit 20 mètres linéaires

Conception

Centre Sciences

Valeur d'assurance

500 €

Date de création

2000

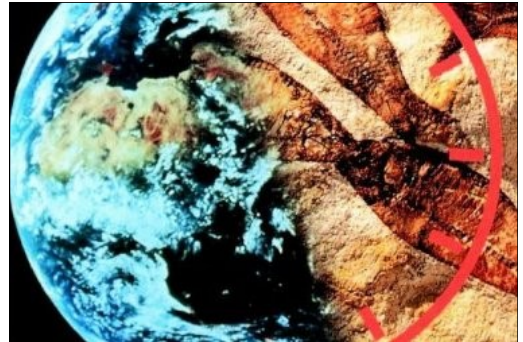




LA RADIOACTIVITÉ

Présentation

La découverte de la radioactivité naturelle a été une véritable révolution de la pensée scientifique, qui a bouleversé la compréhension de l'univers et l'évolution des connaissances. Par sa portée, cette extraordinaire découverte a aussi profondément influencé l'histoire des sociétés humaines et la vie des hommes. Débutant par une brève chronologie, cette exposition explique simplement les principes, les applications et les enjeux de la radioactivité. Cette exposition, initiée par le Haut Comité National pour la célébration du Centenaire de la découverte de la radioactivité, peut être complétée par des visites de sites de production d'énergie nucléaire ou de laboratoires de physique, de chimie ou de médecine.



Public

Tout public
Scolaires à partir du collège

Thèmes abordés

- Quand les atomes rayonnent (affiche titre).

La découverte

- De la pluie et du beau temps.
- De la Pologne au polonium.
- Le radium, une potion magique !

Radioactivité naturelle

- Au cœur de la matière.
- Équilibre instable.
- Ces rayonnements qu'on appelle...
- Au-delà du temps, au-delà de l'espace

Radioactivité artificielle

- Et l'homme créa des atomes.
- Un atome plein d'énergie.
- Des déchets sous haute surveillance.

Applications

- Suivre à la trace.
- Lutter contre le cancer.
- Remonter le temps.
- Sauver la momie.

Détection, effets, prévention

- Rencontrer l'invisible.
- L'important c'est la dose.
- Halte aux rayons !

Conclusion

- 100 ans après.

Descriptif technique

20 panneaux plastifiés rigides, (70 x 100 cm) avec œillets

Conditionnement

1 boîte cartonnée rigide

Conditions de présentation dans la structure d'accueil

40 m²

Conception

Centre de vulgarisation de la connaissance

Date de création

1996

Valeur d'assurance

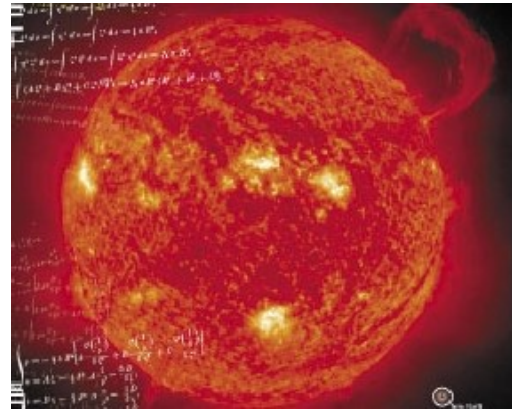
100 €





Présentation

Cette série de 15 affiches présente l'actualité de la physique pour comprendre le monde d'aujourd'hui : pourquoi le Soleil brille-il ? Pourquoi fait-il noir la nuit ? Le cœur de la Terre, solide ou liquide ? Comment voir l'ADN ? La physique peut-elle imiter le vivant ? Qu'est ce qu'un nanotube ? Combien faut-il de satellites pour localiser un GPS?...



Thèmes abordés

L'univers :

- Pourquoi le soleil brille t-il ?
- Pourquoi fait-il noir la nuit ?
- Univers, quel est ton histoire ?
- De quelles couleurs est le ciel ?

La physique du vivant :

- Vivant ? Presque vivant ?
- La physique peut elle imiter le vivant ?
- D'ou vient la force ?
- Comment voir l'ADN ?

La Terre et son environnement :

- Quel âge a l'océan Atlantique?
- Le climat demain, est-il dans l'air ou dans l'eau ?
- Le cœur de la Terre, solide ou liquide ?

Matière et lumière :

- Qu'est-ce qu'un nanotube ?
- A quoi sert un laser bleu ?
- Comment mettre la TGB dans d'une épingle ?
- Combien de satellites pour localiser un GPS

Public

Tout public

Descriptif technique

15 affiches plastifiées souples, 60 x 110 cm, avec œillets.

Conditionnement

1 boîte cartonnée rigide

Conditions de présentation dans la structure d'accueil

Néant

Valeur d'assurance

150 €

Création

2005

Conception

Centre Sciences





PROMENADE SPATIALE AU FIL DES ONDES

Présentation

L'essentiel du spectre électromagnétique est invisible pour les yeux.

Produit de milliards d'années d'évolution, l'œil humain est un formidable récepteur. Il est spécifiquement adapté à des ondes électromagnétiques omniprésentes sur notre planète.

Ce sont elles qui composent ce que nous appelons couramment : La lumière et les couleurs. Mais il existe d'autres ondes électromagnétiques, totalement invisibles pour nous. Ce sont les ondes radio, les micro-ondes, l'infrarouge, l'ultraviolet, les rayons X ou encore les rayons gamma.

Autrement dit, les ondes qui composent la lumière constituent la partie émergée d'un iceberg bien plus important : le spectre électromagnétique.

Thèmes abordés

- Les satellites
- Ondes radio
 - Communiquer sans fil
 - Mesurer le niveau des mers
 - Surveiller la planète
 - Un rayonnement vieux comme l'univers
- Infrarouge
 - Quand les molécules de l'atmosphère se dévoilent
 - L'Univers froid
 - Des cartes de température visible
- Visible
 - Les continents à la loupe
 - Des étoiles à pertes de vue...
 - S'approcher pour mieux voir
- Ultraviolet
 - Un peu plus près des étoiles... et de leur composition
- Rayon X
 - Ce que l'atmosphère nous cache
- Rayon Gama
 - Les phénomènes les plus énergétiques de l'Univers.



Public

Lycée et grand public

Descriptif technique

16 panneaux plastifiés
(70 x 100 cm)
2 œillets pour accrochage
Format Portrait

Conditionnement

1 boîte cartonnée rigide

Conditions de présentation dans la structure d'accueil

Au minimum 16 m linéaires

Valeur d'assurance

800 €

Conception

CNES (Centre National d'Études Spatiales)

Création

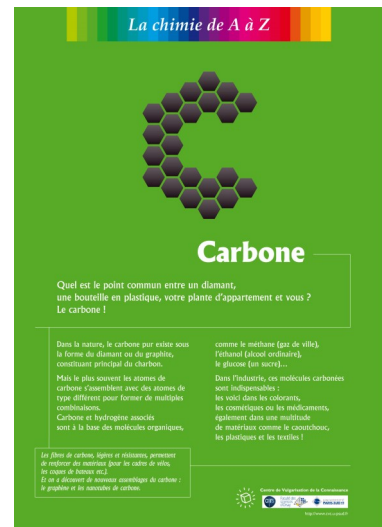
2005





Présentation

Le saviez-vous ? Il y a de la chimie dans tout ! Dans les laboratoires et l'industrie bien sûr mais aussi dans la nature : chez les êtres vivants, dans l'eau, les roches, l'atmosphère... sur Terre comme ailleurs dans l'Univers – sur d'autres planètes ou dans les nuages de gaz des constellations. Dans notre corps même, des milliers de réactions chimiques ont lieu à chaque instant ! La chimie se décline aussi dans la vie quotidienne : shampoing du matin, rôti bien doré, feu dans la cheminée, pyjama du soir...



Thèmes abordés

Constituée sous forme d'abécédaire, cette exposition vous fait découvrir les multiples facettes de la chimie et le rôle qu'elle joue autour de nous.

Les 26 mots de la chimie présents dans l'exposition :

Adrénaline,
Beauté,
Carbone,
Désherbant,
Élément,
Feu,
Gaz,
H₂O,
Ion,
Joule,
Kérosène,
Lessive,
Molécule,
Nano-objets,
Oxydation,
Plante,
Réaction,
Spectre,
Textile,
Urée,
Vinaigre,
White spirit,
Xanthane,
Ylang-ylang,
Zircon.

Public

Collège, lycée

Descriptif technique

27 panneaux imprimés sur bâches
(60 x 84 cm) équipés d'œillets

Conditionnement

2 boîtes cartonnées

Conditions de présentation dans la structure d'accueil

Au minimum 25 m linéaires

Valeur d'assurance

300 €

Conception

Centre de Vulgarisation de la Connaissance

Création

2011



Présentation

L'exposition propose au grand public de découvrir une chimie en plein renouveau qui explore des domaines inattendus de notre quotidien.

Saviez-vous que les chercheurs élaborent de nouveaux matériaux aux propriétés surprenantes, utilisés dans l'industrie et en médecine, qu'ils mettent au point des produits cosmétiques plus naturels et des médicaments plus performants.

Les chimistes, experts de notre patrimoine, identifient et conservent les œuvres d'art et retracent leur histoire. Ils permettent aussi de révéler fraudes et dopages. Ils se préoccupent de l'environnement et proposent des alternatives en matière de développement durable. La chimie est également une source d'innovation dans l'agriculture, l'alimentation et l'habitat et offre aux stylistes des textiles intelligents.



Public

Collège, lycée

Thèmes abordés

0 : Affiche titre avec mention des partenaires

1 : Chimie noire et chimie blanche

2 : Molécules en action

3 : Le naturel revient au galop !

4 : Des textiles intelligents

5 : Des matériaux auto-cicatrisants

6 : Peinture à huile ou peinture à l'eau ?

7 : Un air pur dans la maison

8 : Que se passe-t-il dans ma casserole ?

9 : Eau des villes ou eau des champs ?

10 : Des experts contre les fraudes

11 : Quand arts et sciences se rencontrent !

12 : Des moteurs moléculaires

13 : Des biocarburants pour rouler au vert !

14 : Une agriculture raisonnée

Descriptif technique

15 panneaux imprimés sur bâches (60 x 84 cm) équipés d'œillets

Conditionnement

Boîte cartonnée

Conditions de présentation dans la structure d'accueil

Au minimum 15 m linéaires

Valeur d'assurance

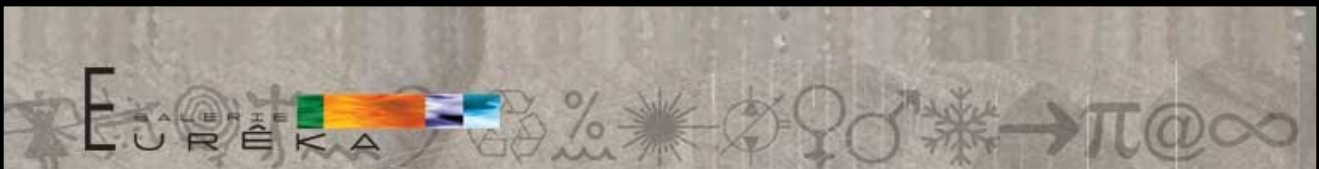
160 €

Conception

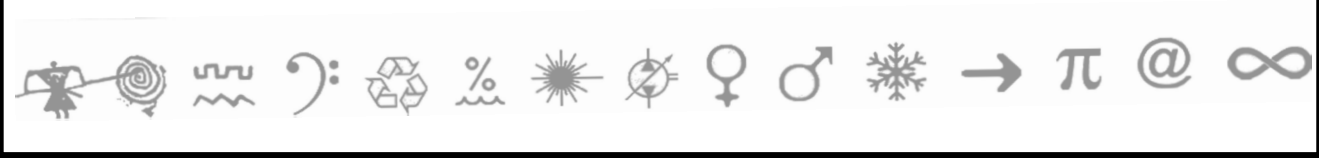
Centre Sciences

Création

2011



**LES EXPOSITIONS DE
80 à 250 m²**





REPTILES ET AMPHIBIENS

Présentation

Crapauds, salamandres, grenouilles, serpents, lézards, tortues... nous inspirent sympathie ou dégoût, mais restent largement méconnus. Décryptant quelques mythes et légendes, décortiquant quelques rumeurs ou fables, l'exposition « Reptiles et amphibiens » propose de faire connaissance avec ces petits vertébrés dits à « sang froid ». Qui sont-ils ? Comment vivent-ils ? Où habitent-ils ? L'exposition permet de découvrir la beauté, la richesse, et la fragilité de ces espèces et de leurs milieux de vie.



Thèmes abordés

- Reptiles et amphibiens
- Coaaa ? Vous avez dit herpétologie ?
- Dans la peau des amphibiens
- La double vie des amphibiens
- Le temps des amours
- Sous les écailles des reptiles
- Une vie terre à terre
- Le Chef-d'œuf des reptiles
- Mythiques animaux
- Rumeurs, fables et légendes
- Quand reptiles et amphibiens riment avec périls et déclin
- Des mesures et des actions

Public

Tout public, scolaires à partir du Cycle 2

Descriptif technique

Consulter le dossier de présentation de l'exposition téléchargeable en ligne à l'adresse suivante :

www.chambery.fr/1004-reptiles-et-amphibiens.htm

Conditions de présentation dans la structure d'accueil

Surface minimum requise : entre 150 et 200 m²
Hauteur sous plafond minimum : 2,50 m
Alimentations électriques : 2 pour les postes de télévision, 1 pour les terrariums et 1 pour le bassin

Conditionnement

Volume total : de 20 à 40 m³, selon options
2 caisses à roulettes
4 palettes avec film protecteur
6 cadres porteurs à roulettes pour les manip
+ éléments libres pour le bassin

Prise en charge par la structure d'accueil

- Frais transport aller / retour de l'exposition + Frais déplacement et hébergement d'un formateur de la Galerie Eurêka
- Montage et formation estimés entre 2 et 3 jours / démontage entre 1 et 2 jours
- Prévoir la mise à disposition sur place de 2 personnes pour aide au montage et au démontage
- Assurance clou à clou : 28225 €
- Coût de location : entre 1800 et 2500 € / mois selon la version, tarif dégressif au-delà d'1 mois

Date de création

2014

Conception

Galerie Eurêka - CCSTI de la Ville de Chambéry



MONTAGNE DE FLEURS

Présentation

Joyaux colorés et éphémères recherchés par les randonneurs, les fleurs de montagne, dans des conditions extrêmes, ne disposent que de très peu de temps pour atteindre leur unique et ultime but : produire des graines !

Sublimée par l'objectif du photographe Michel Foriel, l'exposition permet de découvrir ce qui se cache derrière ce déluge de forme et de couleur.



Thèmes abordés

8 panneaux

- Montagne de fleurs (panneau titre)
- Une fleur, c'est quoi ?
- Elles en mettent plein la vue !
- Une existence vouée au sexe
- Produire des graines en montagne
- Ca bouge chez les plantes
- Enfin une alpiniste bien équipée !
- Cueille ou cueille pas

Conditionnement

8 sacs de transport pour les panneaux
1 caisse 105 x 78 x 30 cm pour les photos
+ les 5 bâches roulées

Conception

Médiation et création : Galerie Eurêka
Photographies : Michel Foriel

Conditions de présentation dans la structure d'accueil

Surface requise : 80 à 100 m²

Date de création

2011
Ajout des maquettes et panneaux mis à jour en 2020

Public

Tout public, scolaires à partir du CE1

Descriptif technique

- 32 photographies avec dispositifs d'accrochage :
 - 10 photographies : 70 x 100 cm
 - 22 petits formats : 35 x 50 cm
- 8 panneaux autoportés « roll-up » avec sacs de transport
 - 3 au format 80 x 200 cm
 - 5 au format 100 x 200 cm
- 5 bâches milieux /décor : 180 x 130 cm.
- En option : 4 maquettes de fleurs avec meubles et cloches
- Documents d'accompagnement :
 - 1 journal de l'exposition sur CD
 - 1 jeu de 7 familles
 - 1 atelier « Mon arnica des montagnes »

Valeur d'assurance

2 100 € sans les maquettes
5 150 € avec les maquettes



DESTINATION TERRES EXTRÊMES

Présentation

Les Terres Australes et Antarctiques Françaises sont des petits morceaux de France disséminés dans l'hémisphère Sud. L'éloignement et les conditions climatiques très rudes de ces territoires ont permis la sauvegarde d'écosystèmes exceptionnels. La présence française sur ces terres hostiles est assurée par des équipes logistiques, scientifiques et parfois militaires qui se relaient en permanence grâce aux rotations de deux navires, le Marion Dufresne et l'Astrolabe.

Faites escale successivement sur ces cinq territoires pour découvrir leurs intérêts écologiques et scientifiques, ainsi que ces femmes et ces hommes qui travaillent sur ces bases à l'autre bout du monde.

Thèmes abordés

- La géographie et l'histoire des 5 districts des TAAF
- La biodiversité
- La vie dans les bases

Conception

Galerie Eurêka

Date de création

2010 et 2016

Conditionnement

1 caisse 110 x 110 x 80 cm
1 caisse 100 x 25 x 30 cm
1 caisse 185 x 105 x 80 cm
1 caisse 215 x 200 x 85 cm
1 caisse 170 x 135 x 45 cm



Public

Tout public, scolaires à partir du CE1

Descriptif technique

- 13 panneaux bâches 80 x 120 cm. roulés à suspendre
- 7 grandes bâches d'immersion
- Un grand plateau mappemonde avec localisation des 5 districts : 204 cm. de diamètre à suspendre ou à poser sur table
- 5 tables de présentation des districts : 100 cm. de diamètre + 6 tabourets
- 1 table-plateau jeu de l'oie démontable en 2 éléments : 2 x 153 x 131 cm. + 2 dés + 4 pions bateaux
- 6 silhouettes d'animaux sonorisées
- 1 poteau directionnel
- 1 maquette et meuble « Marion Dufresne »
- 2 film sur DVD
- 1 atelier Alfred le manchot (à partir de 6 ans) : 1 feuille A4 à découper avec un manchot royal à assembler + fichier PDF fourni
- Documents d'accompagnement (fichiers PDF)

Surface requise

150 m²

Valeur d'assurance

7000 €



BOUQUETIN, LE RETOUR DU ROI

Présentation

Plus animal de rocher qu'animal de montagne, le Bouquetin des Alpes s'est également bien adapté aux altitudes élevées où il a trouvé son dernier refuge. Au bord de l'extinction à la fin du XIX^e siècle, ses effectifs se portent maintenant mieux. Cette exposition, riche des clichés de Michel Foriel pris au cœur du Parc national de la Vanoise, vous fera connaître cet animal emblématique des Alpes.



Thèmes abordés

6 panneaux :

- Bouquetin, le retour du roi (panneau titre)
- Chronique d'un retour réussi
- Le bouc des rochers
- Quelques particularités anatomiques
- Croyances pour l'Homme, malédiction pour le bouquetin
- Une année avec le bouquetin

Public

Tout public

Descriptif technique

- 6 panneaux autoportés « roll-up » avec sacs de transport
 - 3 au format 80 x 200 cm
 - 3 au format 100 x 200 cm
- 3 bâches roulées au format : 144 x 215 cm
- 28 photographies avec dispositifs d'accrochage
 - 8 au format : 100 x 70 cm
 - 20 au format : 50 x 35 cm
- Documents d'accompagnement
 - 1 journal de l'exposition sur CD
 - 2 jeux d'empreintes

Conception

Médiation et création : Galerie Eurêka
Photographies : Michel Foriel

Surface requise

80 m²

Valeur d'assurance

1 700 €

Conditionnement

6 sacs de transports pour les panneaux
1 caisse (110 x 78 x 30 cm.) pour les photos

Date de création

2008 mise à jour en 2020



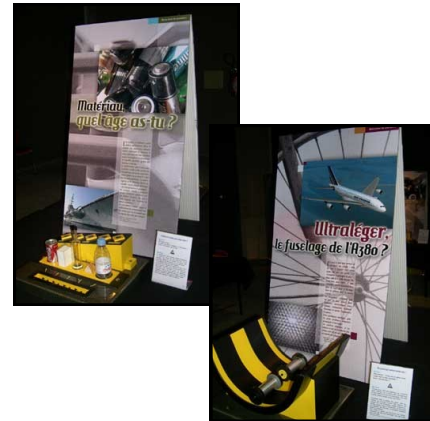
LES MATÉRIAUX DU QUOTIDIEN

La diversité des matériaux et leurs propriétés

Depuis une vingtaine d'années, les efforts dans le domaine de la recherche et de l'industrie ont été soutenus pour faire progresser les connaissances sur la matière, sa transformation, son comportement, son cycle de vie et développer de nouveaux procédés de mise en œuvre des matériaux.

Ainsi, on peut aujourd'hui évoquer, parmi les plus surprenants qui ont envahi notre vie quotidienne, les matériaux composites, qui remplacent de plus en plus les matériaux traditionnels, les cristaux liquides des écrans de télévision, les revêtements antiadhésifs des poêles,...

Cette exposition met en évidence, à l'aide de manipulations originales et innovantes, la diversité d'utilisations des propriétés des principaux matériaux que nous rencontrons dans la vie quotidienne (transport, habitat, loisir et sport).



Public

Collège, lycée

Descriptif technique

- 13 panneaux autoportant 80 x 120 cm
- 12 manipulations interactives (dont 1 manquante, la manip 7)

Conditionnement

2 caisses cartonnées 108 x 55 x 55 (encombrement des deux caisses 110 x 110 x 55 cm.)
2 caisses cartonnées rigides 105 x 12 x 65 cm.

Conditions de présentation dans la structure d'accueil

6 tables de 80 x 140 cm.
Alimentation électrique

Conception

Galerie Eurêka / Centre Sciences

Date de création

Mars 2005

Thèmes abordés

- la diversité des matériaux dans notre quotidien ;
- les propriétés des matériaux ;
- le recyclage et la pollution des matériaux ;
- la transmission et le traitement des signaux ;
- les matériaux intelligents.

Transversalité

- l'histoire des matériaux ;
- les matériaux de la recherche ;
- la préservation de l'environnement.

Surface requise

80 m²

Valeur d'assurance

18 000 €





PETITS MONTS ET MERVEILLES

Présentation

L'exposition Petits monts & merveilles place les enfants dans l'attitude de petits scientifiques en herbe partant explorer le milieu montagnard.

À travers les nombreux jeux et manipulations proposés, elle les invite à observer, expérimenter, réfléchir et se questionner pour percer les secrets de la montagne et de ses habitants.

L'espace d'introduction prend la forme d'un petit autocar : « l'Eurêka-bus ». Il s'agit du point de départ de la visite qui se construit ensuite comme une journée de randonnée à la découverte du milieu de montagne.

L'exposition s'articule autour de 4 îlots thématiques composés chacun de 2 modules d'activités.

Pour finir, un espace lecture dans un décor de petit chalet montagnard permet d'aborder les thèmes de l'exposition à travers la littérature jeunesse.



Public

Maternelle, 3-6 ans

Descriptif technique

Consulter le dossier de présentation de l'exposition téléchargeable en ligne à l'adresse suivante :

<https://www.chambery.fr/2522-petits-monts-et-merveilles.htm>

Thèmes abordés

- Une vie difficile en montagne
- Animaux et plantes de montagne
- Vivre en montagne
- La montagne à protéger

Conditions de présentation dans la structure d'accueil

Surface minimum requise : 150 m²

Conditionnement

Volume total : 50 m³
12 palettes
2 caisses à roulettes
4 panneaux emballés dans du film à bulles

Prise en charge par la structure d'accueil

- Frais transport aller / retour de l'exposition
- Montage /démontage
- Assurance clou à clou : 20850 €
- Coût de location : 2 500 euros / mois, tarif dégressif au-delà d'1 mois

Date de création

2019

Conception

Galerie Eurêka - CCSTI de la Ville de Chambéry





VOYAGE DANS LE SYSTÈME SOLAIRE ET AU-DELÀ

Présentation

L'exposition propose un fascinant voyage à la découverte du système solaire... et au-delà ! De manière ludique et interactive, elle invite à explorer notre étoile, ses 8 planètes mais aussi tous les autres astres du système solaire.

L'exposition s'articule autour de 13 îlots thématiques comprenant chacun un panneau explicatif, un panneau photo grand format ainsi qu'une table-manip.

Un planétaire permet de comparer les planètes les unes aux autres. Chacune est accompagnée d'une fiche d'identité.

Un planétarium numérique permet de diffuser un scénario d'animation de découverte du ciel nocturne et une vidéo proposant un voyage immersif à la découverte du système solaire.

Un espace de projection diffuse 5 vidéos courtes, pédagogiques et accessibles de 5 à 7 minutes.



Public

Tout public, scolaires à partir de 8 ans

Descriptif technique

Consulter le dossier de présentation de l'exposition téléchargeable en ligne à l'adresse suivante :

<https://www.chambery.fr/2523-voyage-dans-le-systeme-solaire-et-au-dela.htm>

Conditions de présentation dans la structure d'accueil

Surface minimum requise : 200 m²

Prise en charge par la structure d'accueil

- Frais transport aller / retour de l'exposition
- Montage /démontage
- Assurance clou à clou : 47210 €
- Coût de location version complète : 2 500 euros / mois, tarif dégressif au-delà d'1 mois
- Coût de location version légère : 1 800 euros / mois, tarif dégressif au-delà d'1 mois

Thèmes abordés

- La place de la Terre dans l'Univers
- Il était une fois des planètes
- Destins d'étoiles
- Notre étoile le Soleil
- La Lune en face
- Les lunes du système solaire
- L'eau dans le système solaire
- Des planètes et des saisons
- Astéroïdes & comètes
- L'exploration du système solaire
- Des astres si lointains !
- La carte du ciel en 88 constellations
- À la recherche des exoplanètes

Conditionnement

Volume : minimum 30 m³
3 palettes
5 caisses sur roulettes

Date de création

2018

Conception

Galerie Eurêka - CCSTI de la Ville de Chambéry



Vous accueillez une exposition itinérante ou organisez une animation, connectez-vous sur www.echosciences-savoie-mont-blanc.fr pour communiquer gratuitement sur vos événements et valoriser vos actions de culture scientifique.

Le réseau social de culture scientifique

www.ECHOSCIENCES-savoie-mont-blanc.fr

C'est **Découvrir**

- événements
- actualités scientifiques
- lieux à visiter
- thématiques

Passionné de sciences,
d'innovations et de technologie ?
Que vous soyez **curieux**, **étudiant**
ou **professionnel**, prenez part à la
communauté scientifique de
votre **territoire** !

Mais aussi **Partager**

projets
événements

découvertes
expériences
connaissances

soutenir un projet
et contribuer à sa
réussite

Physique
Rencontre
Astronomie
Portrait
Coulisses
Témoignage
Montagne
Mathématiques
Vulgarisation scientifique
Événement
Conférence
Anecdote
Visite
Chimie
Sciences de la terre
Coup de coeur
Métier
Biologie
Atelier
Expérience
Sciences humaines
Interview
Exposition
Réflexion
Histoire des sciences ...

ECHOSCIENCES SAVOIE MONT BLANC

Partageons les savoirs et les innovations !



Contacts

Mary MOISSONNIER

Documentaliste

Galerie Eurêka
BP 11105
73011 CHAMBERY CEDEX

Tél. : 04 79 60 04 38

Mail : m.moissonnier@ccsti-chambery.org



Plan d'accès

