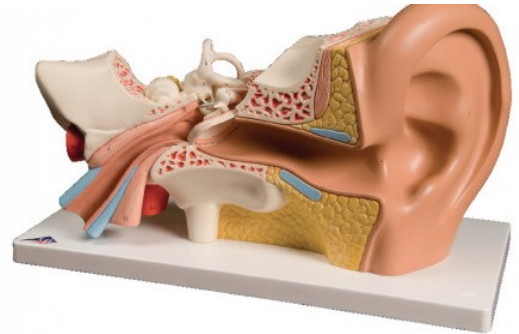




# MODÈLE D'OREILLE HUMAINE

**Représenter l'oreille externe, moyenne et interne.**

Modèle d'oreille humaine de qualité supérieure avec numérotation des principaux éléments de l'oreille externe (pavillon, conduit auditif), l'oreille moyenne (tympan, 3 osselets) et l'oreille interne (vestibule, cochlée, nerfs).



## Thèmes abordés

- Structure anatomique de l'oreille
- Fonctionnement de l'oreille
- Organe de l'audition et de l'équilibre

## Transversalité

- Audition
- Risques auditifs
- Ondes sonores et vibrations

## Public

A partir du cycle 2

## Descriptif technique

- Modèle anatomique de l'oreille, agrandie 3 fois, en 4 parties.
- Le tympan avec le malleus et l'incus ainsi que le labyrinthe avec le stapès, la cochlée et le nerf vestibulo-cochléaire sont amovibles. Monté sur socle.
- Dimensions : 34 x 16 x 19 cm.

## Conception

Jeulin / 3B Scientific

## Conditionnement

1 boîte cartonnée

## Date de création

2020

## Valeur d'assurance

130 €

## Conditions de présentation dans la structure d'accueil

Néant

