

Auditorium Cité des Arts de Chambéry

Jardin du Verney - 73000 Chambéry - Tél : 04 79 60 23 70 - Fax : 04 79 60 21 88
regie.cite@mairie-chambery.fr

Capacité public	214 places assises (152 places sur gradin amovible de face & 2 x 31 places sur balcons cour et jardin)
Plateau	De plein pied avec la salle Gradin sorti, coulisses fermées : 11,8 m d'ouverture & 8 m de profondeur Gradin rentré, coulisses ouvertes : 16 m d'ouverture & 17 m de profondeur
Sol	Plancher couleur bois Tapis de danse Arlequin Studio noir
Habillage	Murs scène et salle de couleur verte Tulle de fond noir 11 m d'ouverture par 8 m de haut
Pendrillons	6 pendrillons 1,4 m x 8 m
Frises	3 frises de 11 m x 2 m
Paravents noirs	6 de 2m x 2 m
Coulisses	Cour et jardin, circulation possible derrière la scène niveau plancher et niveau balcons
Perches	3 perches lumières sur scène & 2 en facade 3 perches d'accrochage sur scène & 2 en facade x 300 kg 2 perches latérales niveau scène & 2 niveau gradin x 300kg 1 perche sonorisation avant-scène
Ecran de projection	au lointain largeur 9,8 m x hauteur 7 m sur perche
Praticables	10 de 1 x 2 m réglables en hauteur max 1 m
Régie son et lumière	implantée en salle L : 5 x 4 m - Baie vitrée, non ouverte sur la salle
Pianos de concert	Fazioli F 278 Bösendorfer 3/4 de queue 2,25 m
Backline	1 batterie Tama Imperialstar 18" 1 ampli basse Ampeg B2R Baffle 4X10" 2 amplis guitare Fender Twin Reverb & Twin Amp
Loges	2 avec miroirs, éclairage maquillage, douche, wc, planche et fer à repasser

MATERIEL AUDIO

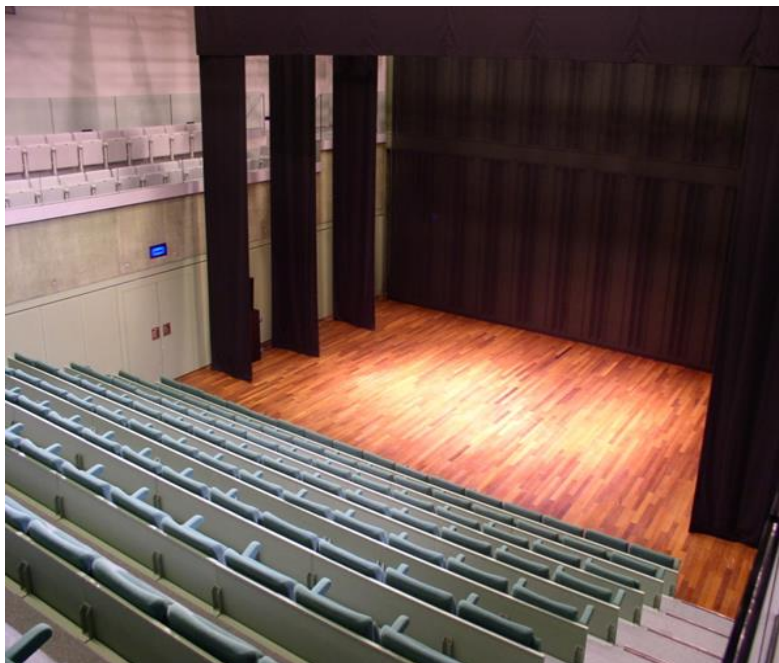
Diffusion façade	2 amplis puissance stéréo LAB 2000 2 enceintes AMADEUS MPB 600 2 caissons de basse AMADEUS MPB 1200
Diffusion retours	3 amplis Process-Fly YAMAHA CP 2000 Enceintes NEXO PS8
Consoles	Console numérique ALLEN & HEATH QU-24 Console numérique YAMAHA 01V
Microphones	1 HF main SENNHEISER EW135 1 HF casque SENNHEISER EW300 1 HF casque SENNHEISER EW100 1 AKG D112 1 BEYERDYNAMIC Opus 82 1 BEYERDYNAMIC M88 TG 1 ELECTROVOICE RE20 3 SENNHEISER E604 2 SENNHEISER E906 1 SHURE BETA 52 2 SHURE BETA 58A 6 SHURE SM58 5 SHURE SM57 4 AKG C535 EB 2 AKG C451B 4 NEUMANN KM184 4 OKTAVA MK-012 1 RODE NT2/NC 2 RODE NT-4 2 SHURE KSM137SL 2 SHURE BETA 91 2 SHURE BETA 98 1 DPA 4099
Boîtes de direct (DI)	4 BSS AR 133 2 LA Audio DIP MK3 1 RADIAL PROAV2 1 EMO Dual Direct 5 RADIAL J48
Divers	Pieds de micro à perchette noirs Pieds de sol à perchette noirs Câbles micro XLR de 3 à 20 m Pieds d'enceinte 2 Borniers ligne/micro 15 m cour & jardin

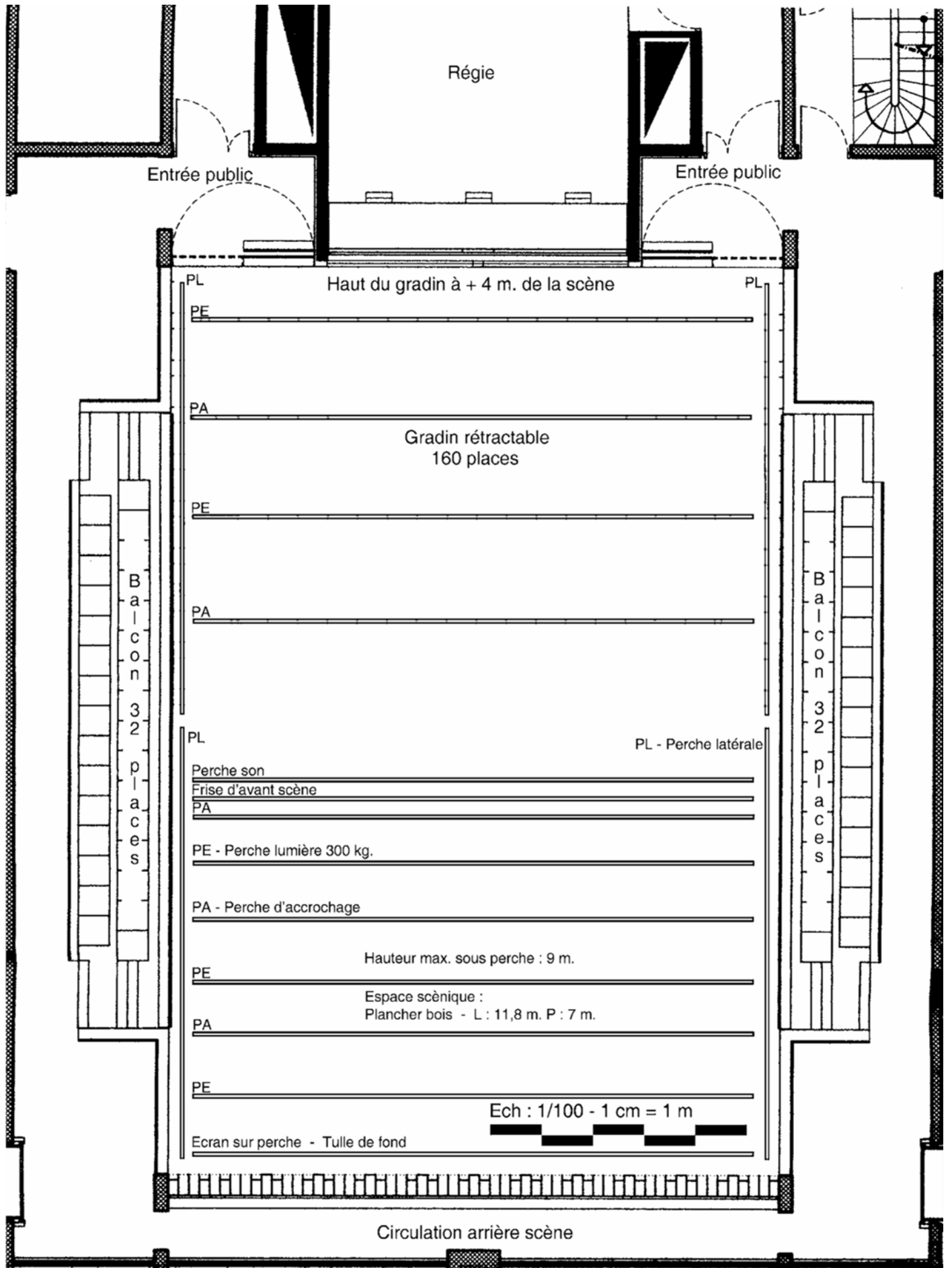
MATERIEL LUMIERE

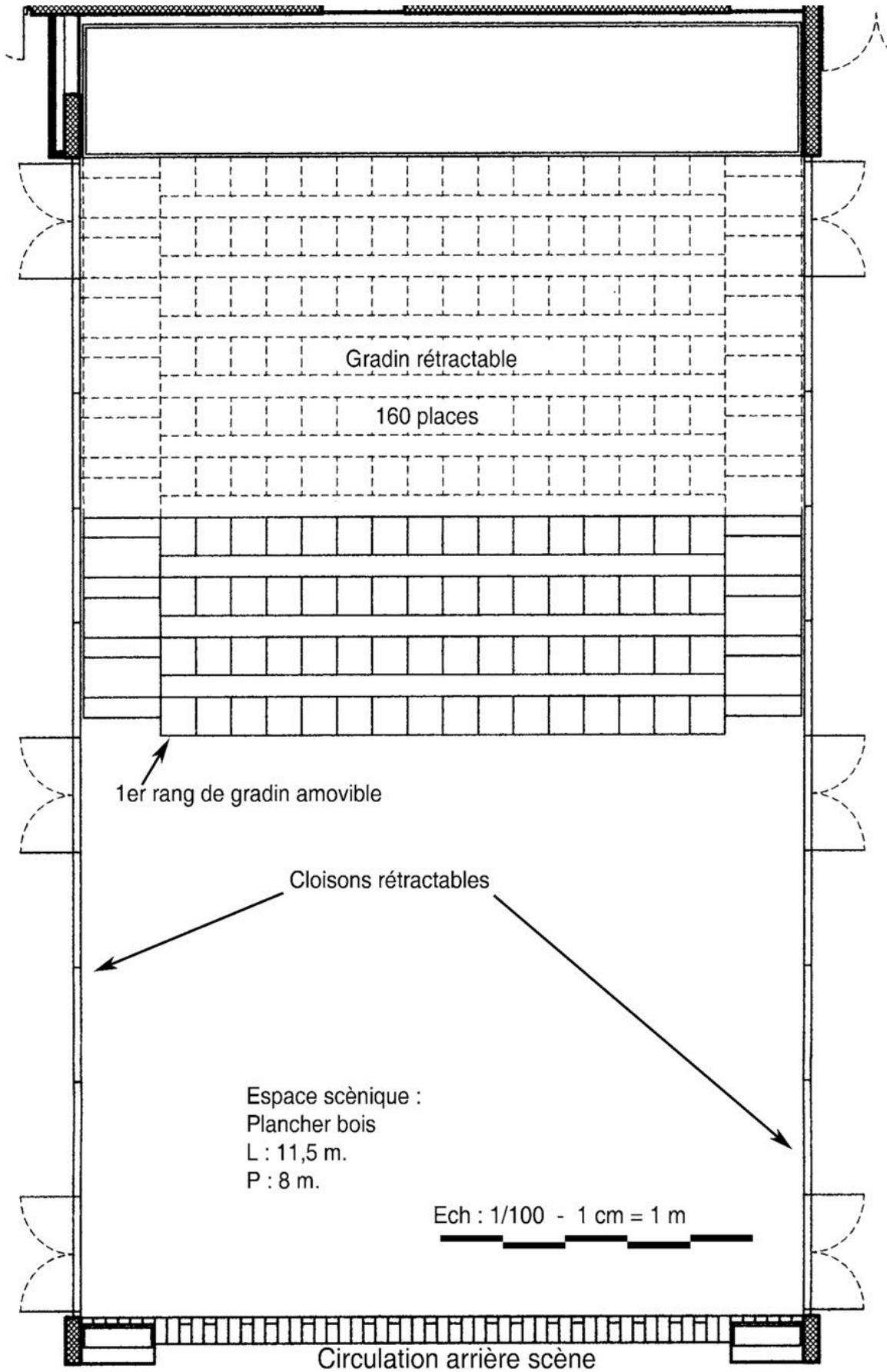
Gradateurs	8 blocs 6 x 16 A DIGIPACK EBIV 616 D1
Jeu d'orgue	AVAB Presto 80 Ecran plat 15"
Circuits disponibles	48 circuits au total 3 circuits au sol à cour & jardin 2 circuits au sol au lointain 3 perches de 10 circuits chacune au-dessus du plateau 2 perches de 5 circuits chacune à la face
Projecteurs	4 Découpes longues 1000w ROBERT JULIA 614SX 3 Découpes courtes 1000w ROBERT JULIA 613SX 38 PC 1000w ROBERT JULIA 310 HPC 18 PAR 64 DTS PL 598 CE (CP 60-61-62) 10 PAR Led Zoom PROLIGHTS VERSAPAR 12 X 10 wattsRGBW
Divers	8 platines de sol 2 pieds élévateurs Jeu de gélatines de couleur 1 tour élévatrice GROVE P 35 DC 10 m max

MATERIEL VIDEO

Ecran de projection	Au lointain largeur 9,8 m x hauteur 7 m sur perche Toile PVC blanche enroulable pour projection frontale
Vidéoprojecteurs	1 EPSON EB-G7900U 7 000 lumens - résolution WUXGA (HD) 1 ACER X1230PK 1024 x 768 x XGA - 2300 lumens







PLAN D'ACCES

Direction Chambéry centre, Palais de justice.

Véhicules

Stationnement payant au parking du Palais de Justice, puis à pied direction Jardin du Verney.

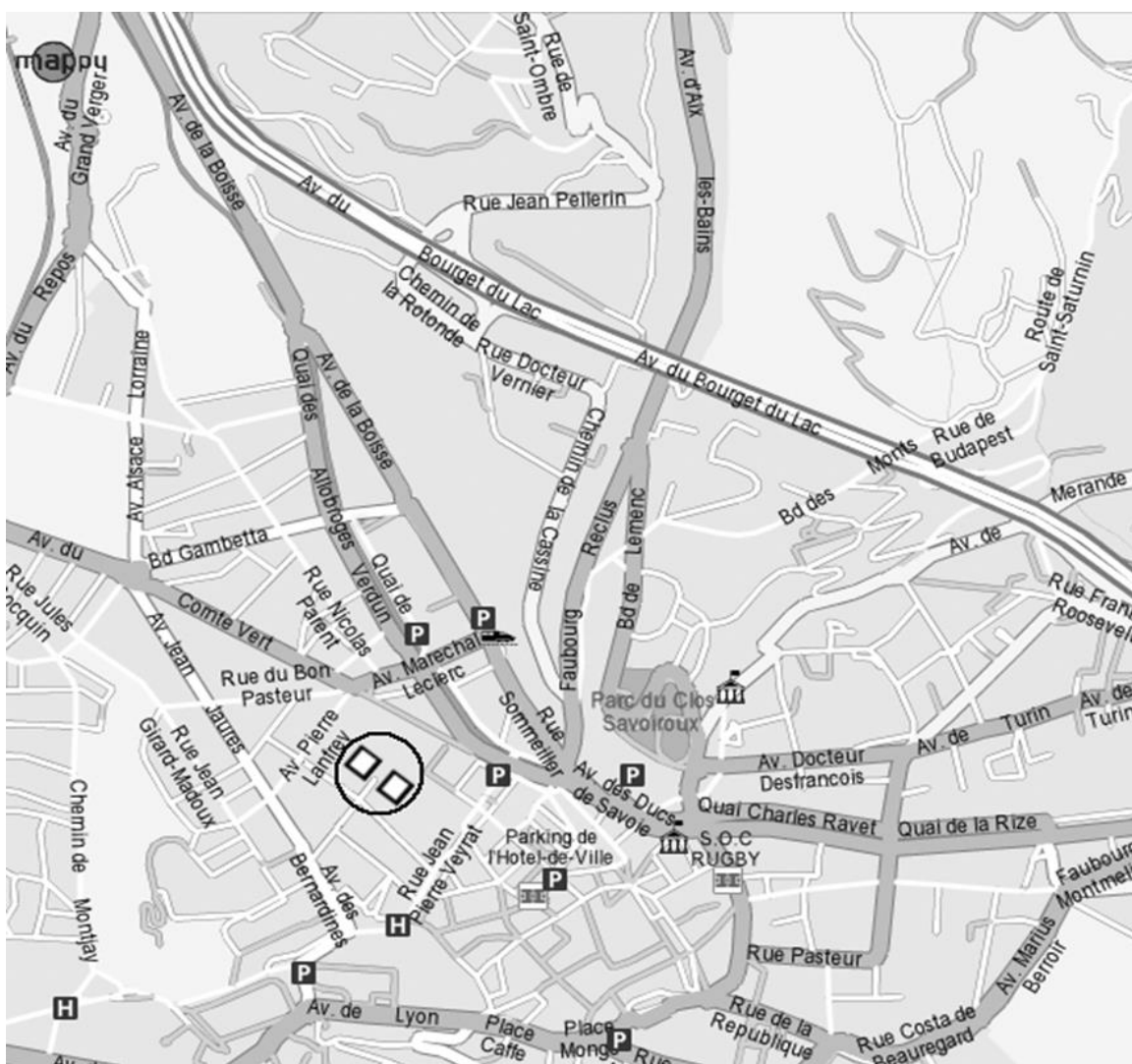
Accès véhicule à la cité pour dépose et enlèvement de matériel, 1 place de parking.

Passer devant le Palais de Justice : rue Jean-Pierre Veyrat.

Première rue à droite : rue Marcoz.

Première allée piétonne à droite : rue Georges-Marie Raymond.

Un interphone vous permet d'appeler la Cité des arts pour vous faire ouvrir la borne d'accès.



Train

Tout droit en sortant de la gare.
Traverser le jardin du Vervey.

