

# Bouquetin, le retour du roi

## Fiche technique exposition

### Résumé

Plus animal de rocher qu'animal de montagne, le Bouquetin des Alpes s'est également bien adapté aux altitudes élevées où il a trouvé son dernier refuge.

Au bord de l'extinction à la fin du XIX<sup>e</sup> siècle, ses effectifs se portent maintenant mieux.

Cette exposition, riche des clichés de Michel Foriel pris au cœur du Parc national de la Vanoise, vous fera connaître cet animal emblématique des Alpes.

L'exposition se compose de 32 photographies, dont 3, reproduites à la taille réelle, permettent d'approcher l'animal comme sur le terrain. 6 panneaux retracent l'historique de ce retour et présentent les caractéristiques de l'espèce et sa vie au cours des saisons. Un journal de l'exposition est disponible.

### L'exposition

- 6 panneaux



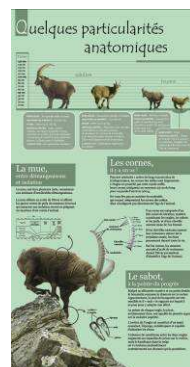
**Bouquetin, le retour du roi**  
Panneau titre



**Chronique d'un retour réussi**  
Historique de l'espèce de -100 000 ans à nos jours et demain ?



**Les boucs des rochers**  
Origine du nom « bouquetin » et répartition de la famille bouquetin dans le monde avec leur statut de protection UICN.



**Quelques particularités anatomiques**  
Bouc, étagne, éterle et éterlou, cabri : tous se retrouvent devant une toise pour les comparer. Mise au point sur la mue, les cornes et le sabot.



**Croyances pour l'Homme, malédiction pour le bouquetin**  
De ses cornes à son sang en passant par le bézoard et son cœur, de nombreuses parties du corps de l'animal étaient recherchées.



**Une année avec le bouquetin**  
A chaque saison son actualité.

- 17 photographies composent 4 îlots thématiques

- **Milieu** (4 petits formats et 1 grand format) : Ces différentes photographies correspondent aux milieux occupés plutôt en automne et en hiver. En été, les bouquetins regagnent les hauteurs.

- **Galerie** (4 petits formats) : Cette galerie de portraits présente les bouquetins en pelage hivernal, beaucoup plus sombre et épais que le pelage estival.

- **Combats** (3 petits formats et 1 grand format) : Même si la hiérarchie entre mâles s'est établie tout au long de l'année, des combats rituels émaillent toute la période de rut qui s'étale de novembre à janvier.

- **Approche de la femelle** (3 petits formats et 1 grand format) : L'étagne n'est réceptive que quelques jours par an. Le mâle est quant à lui en rut pendant plusieurs semaines...

- 15 photographies (3 très grands formats, 5 grands formats et 7 petits formats) constituent le reste de l'exposition.

## Valeur d'assurance

Panneau autoporté : 270 € par panneau soit 6 x 270 = 1620 €  
Petit format 35 x 50 cm : 60 € par photographie soit 21 x 60 = 1260 €  
Grand format : 70 x 100 cm : 75 € par photographiesoit 8 x 75 = 600 €  
Très grand format : 144 x 215 cm : 550 € par photographie soit 3 x 550 = 1650 €

Total valeur assurance : 5130 euros

## Public

Tout public

## Descriptif technique

- 6 panneaux autoportés avec sac de transport
  - 3 en 60 cm de large x 176 cm de haut
  - 3 en 90 cm de large x 176 cm de haut
- 32 photographies sur support rigide avec dispositifs d'accrochage + légendes plastifiées
  - 3 très grands formats : 144 x 215 cm (1 en format vertical, 2 en format horizontal)
  - 8 grands formats : 70 x 100 cm
  - 21 petits formats : 35 x 50 cm
- 1 journal de l'exposition sur CD (format world) de 4 pages
- Deux jeux d'empreintes pour reconstituer les pistes d'un bouquetin : marche et course

## Conditionnement et transport

6 sacs de transports pour les panneaux  
Boîtes cartonnées pour les petits et grands formats  
Papier bulle et protection des angles pour les très grands formats  
Le transport des 3 grands formats demande un véhicule adapté.

## Conditions de présentation dans la structure d'accueil

En intérieur. Pour les documents de communication, mention obligatoire pour le photographe : Michel Foriel et la création : Maison des Parcs et de la Montagne.

## Conception

Photographie : Michel Foriel  
Médiation et création : Maison des Parcs et de la Montagne  
Comité de lecture : Maison des Parcs et de la Montagne,  
Parc national de la Vanoise, Michel Foriel, Galerie Eurêka

## Date de création

2008

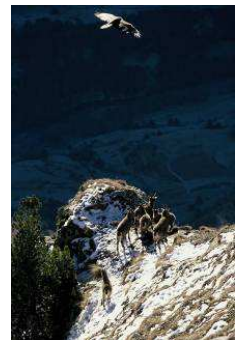
## Renseignements et réservation

Mary MOISSONNIER, documentaliste  
04 79 60 04 38  
[m.moissonnier@ccsti-chambery.org](mailto:m.moissonnier@ccsti-chambery.org)

## Extraits :



**Bouc** en très grand format



**Rencontre entre deux revenants...**

Vol d'un gypaète au dessus d'une harde composée d'étagnes et de cabris



**Mâle contemplant la ville de Modane**



**Bouc**



**Combat rituel entre mâles**



**Cabris** en très grand format