



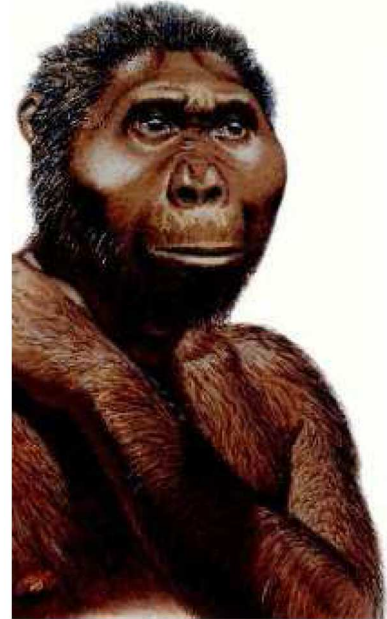
A L'AUBE DE L'HUMANITE

Présentation

Cette exposition nous convie à la rencontre de très éloignés parents. Elle nous donne des repères essentiels pour nous situer dans un arbre généalogique de 6 millions d'années.

Les premiers représentants de notre espèce se distinguent de nous par leurs traits. Face à leur image nous ressentons pourtant une émouvante proximité.

Les propriétés de notre cerveau résultent d'une évolution biologique dont nous sommes le fruit. Elles nous dotent d'un moyen inégalable d'adaptation à l'environnement : une dimension culturelle. Sa diversité est un joyau de notre humanité.



Thèmes abordés

- A l'aube de l'humanité (panneau titre)
- Afrique, berceau de l'humanité
- Premiers pas. L'australopithèque
- Premiers outils. L'Homo habilis.
- Conquête du monde. L'Homo erectus
- L'homme de Neandertal
- Pensée symbolique. L' Homo sapiens
- L'Homo sapiens, phénomène culturel.

Cette exposition est un excellent propos introductif à des grandes questions se rapportant à l'espèce humaine (origine, évolution, caractéristiques...).

Elle donne toute sa mesure associée à la présentation de moulages, outils ou autres vestiges préhistoriques.

Conception

Double Hélice

Date de création

2001

Public

Tout public
Scolaire à partir du collège.

Descriptif technique

8 panneaux sur bâche avec 4 œillets
60 x 165 cm

Conditionnement

1 sac transportable

Conditions de présentation dans la structure d'accueil

40 m² soit 20 mètres linéaires

Valeur d'assurance

1500 €

