



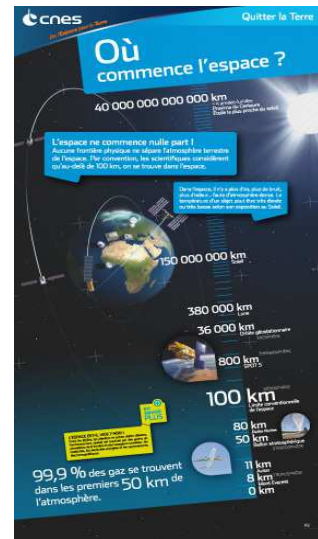
## QUESTION D'ESPACE

### Présentation

L'espace est un terrain d'expériences et de découvertes pour les scientifiques et de rêve pour tous. C'est aussi un lieu d'observation privilégié qui aide l'Homme à mieux comprendre le fonctionnement de la Terre afin de la protéger et d'y vivre. Aller dans l'espace... Le rêve d'hier est devenu aujourd'hui une réalité.

Cette exposition nous fait découvrir comment ça marche, à quoi ça sert et quels sont les enjeux pour demain.

Associés aux smartphones, des flashcodes renvoient à des contenus multimédia en ligne.



### Thèmes abordés

- 1 affiche d'introduction
- 7 affiches « Quitter la Terre » : présentent le milieu spatial d'un point de vue physique, les moyens d'accès à l'espace et la satellisation
- 5 affiches « Surveiller l'environnement » : expliquent les apports du spatial à la connaissance et la gestion de notre planète et notre environnement
- 5 affiches « Espace et Société » : exposent les utilisations des satellites dans notre quotidien
- 5 affiches « Exploration spatiale » : répondent aux questions relatives au monde de l'espace et son exploration

### Public

Tout public

Scolaires à partir du collège

### Descriptif technique

24 panneaux (70 cm x 100 cm)  
plastifiés avec œillets

### Conception

CNES (Centre National d'Etudes Spatiales) avec Centre-Sciences et Science Animation

### Conditionnement

1 boîte cartonnée

### Date de création

2012

### Conditions de présentation dans la structure d'accueil

30 mètres linéaires

### Valeur d'assurance

500 €

