

INTERVENTION SUR LE BATI TRADITIONNEL SAVOYARD

Guide des recommandations architecturales - 2015

Rénovation

Fiche Conseil n° 415-5bis

Proportion des lucarnes en toiture

SCHEMA DE PRINCIPE

Croquis de lucarne

1 - Lucarne de type jacobine.

La lucarne comme élément de toiture doit participer à l'expression du comble et s'intégrer dans l'enveloppe sans pour autant être prégnante.

Dans l'architecture plus urbaine, elle se combine au rythme des façades.

Elle est en ossature bois avec une facette verticale pour l'éclairage, tout en préservant l'avant-toit filant.

2 - Proportion :

- principe de verticalité ; pas de forme allongée ou écrasée.

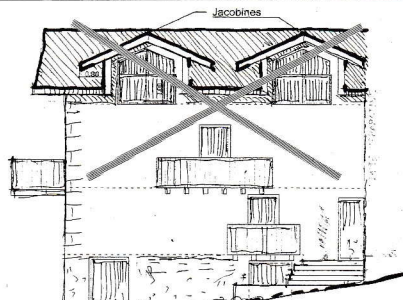
3 - Dimension hors tout :

- (hors débord)
- 110cm/200 environ (forte pente)
- 140cm/220 à 250 (fonction de la pente de toiture)
- au-delà, effet d'empâtement marqué

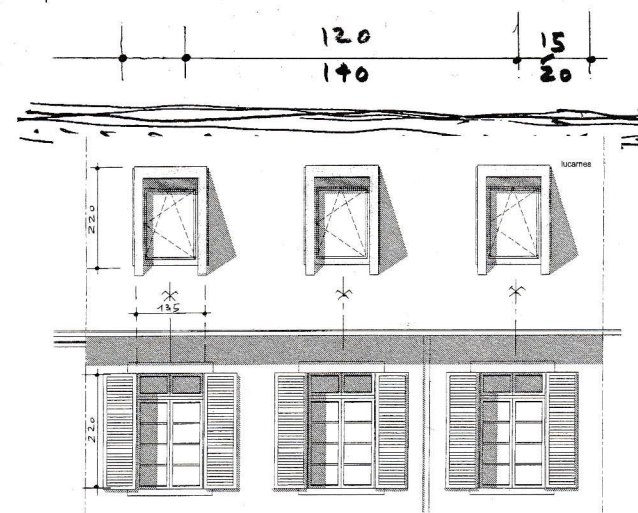
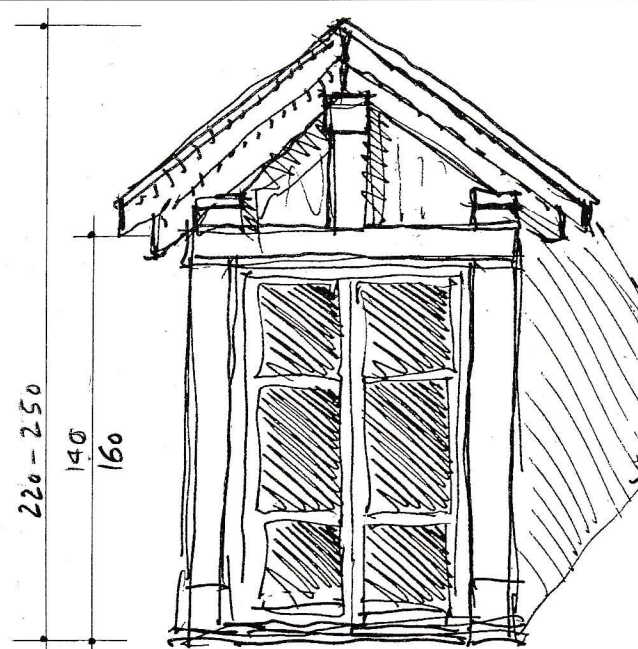
4 - Répartition en toiture :

- calée sur le rythme des baies en façades
- indéterminée pour du bâti à l'origine agricole

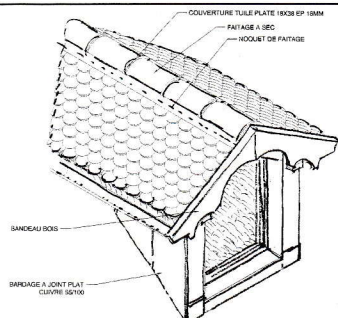
5 - lucarne espacée et non pas jumelée



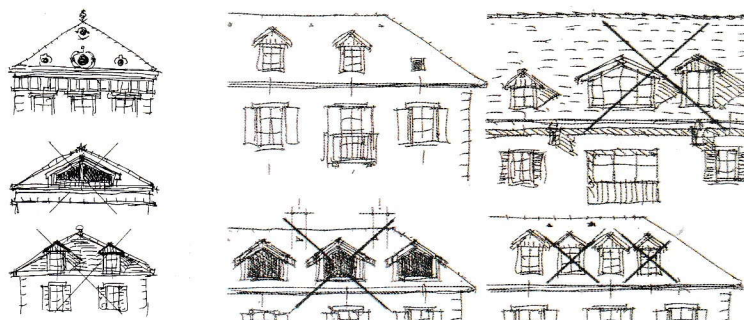
Lucarnes empâtées sans rapport avec les proportions des baies



Série d'interventions en toiture sous forme de lucarnes de taille et forme différentes



Lucarne en perspective (doc Le Ny entreprise)



Proportion : plus haute que large

Avant-toit filant en général

Pas de bandeau en sur-épaisseur ni tuile à rabat