

À Chambéry,
le numérique
pour toutes et tous !

.....

LE GUIDE DES ACTEURS QUI VOUS ACCOMPAGNENT

La Ville de Chambéry s'engage pour un numérique facile et accessible !

CENTRE COMMUNAL D'ACTION SOCIALE

- Conseiller numérique ;
- Démarches administratives.

FRANCE SERVICES

- Démarches administratives avec les 13 partenaires (CAF, ANTS, retraite...) ;
- Accès à des postes informatiques.

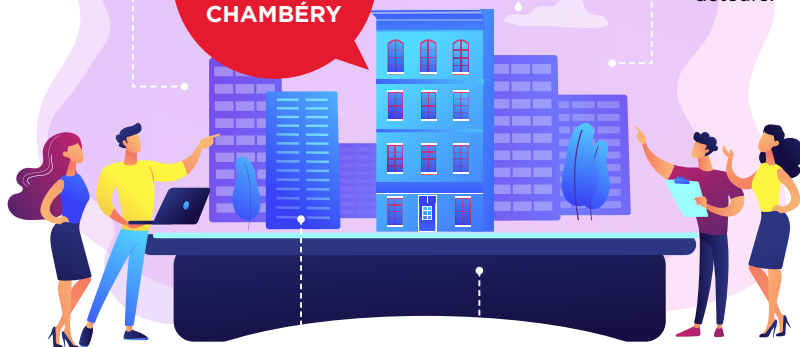
LA DYNAMO

- FabLab, Micro-Folie & Conseiller numérique : fabriquer, apprendre, se former, expérimenter, jouer, découvrir ;
- Lieu ressources pour les acteurs.

MAIRIE DE QUARTIER CENTRE LAURIER

- Borne Simpl'ici + pour faciliter l'accès aux démarches administratives.

LES SERVICES DE LA VILLE DE CHAMBÉRY



BIBLIOTHÈQUE GEORGES BRASSENS

- Bibliothèque numérique de référence ;
- Offre en ligne (presse, patrimoine, autoformation) ;
- Accéder à des postes informatiques.

MÉDIATHÈQUE

- Bibliothèque numérique de référence ;
- Offre en ligne (presse, patrimoine, autoformation...) ;
- Conseiller numérique : démarches en ligne, apprendre, se former, jouer, découvrir ;
- Accéder à des postes informatiques.

LE GUIDE DE LA MÉDIATION NUMÉRIQUE



Disponible dans tous les lieux du guide et sur chambery.fr

+ DE 30 ACTEURS CHAMBÉRIENS

Des associations et services connectés pour vous accompagner !

LES LIEUX DE MÉDIATION



Édito

“

Le numérique prend une place de plus en plus importante dans la vie quotidienne, y compris dans le rapport des citoyens au service public.

Les collectivités locales sont confrontées à un double défi. Nous cherchons à répondre aux attentes des habitants en matière de simplicité et de rapidité d'accès aux services : le numérique est un outil formidable qui invite l'administration à se moderniser. Prendre rendez-vous, consulter les menus de la cantine, signaler un dysfonctionnement dans l'espace public ou bien vérifier la disponibilité d'un ouvrage à la médiathèque : de plus en plus de nos concitoyens souhaitent réaliser ces démarches en ligne.

D'autre part, notre préoccupation constante doit être que chacun puisse avoir accès au service public. La dématérialisation ne peut se faire au détriment de celles et ceux qui, par manque de matériel ou de formation, sont éloignés du numérique. Il ne peut devenir un obstacle. C'est pourquoi nous agissons pour le numérique inclusif à travers différents dispositifs.

Pour lutter contre la fracture numérique, la Ville de Chambéry et ses partenaires déploient des solutions concrètes et de proximité. Ce guide recense plus de 30 espaces à Chambéry où vous pourrez bénéficier d'interlocuteurs à votre disposition pour vous accompagner dans vos démarches administratives mais aussi apprendre à mieux vous approprier ces nouveaux outils.

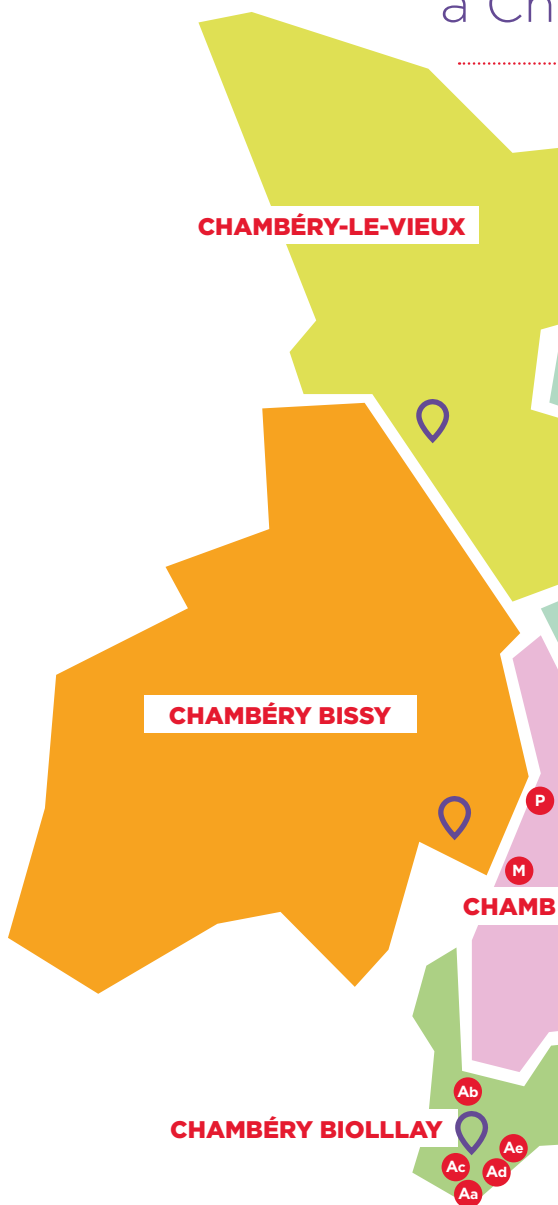
”

Thierry Repentin
Maire de Chambéry

Benjamin Louis
*Adjoint au maire, conseiller délégué à la communication,
au numérique et à l'innovation*

Ils vous à Ch

- A** ACCORDERIE DU BASSIN CHAMBÉRIEN ET AIXOIS p. 8
- B** BIBLIOTHÈQUE GEORGES BRASSENS p. 10
- C** BIBLIOTHÈQUE DU PIOCHET p. 12
- D** BLÉ73 - BIEN LIRE ET ÉCRIRE p. 11
- E** CSF - CONFÉDÉRATION SYNDICALE DES FAMILLES p. 13
- F** LA DYNAMO p. 9, 14, 18, 36, 40
- G** ESPACE RESSOURCE SANTÉ p. 15
- H** ESPACE SOCIOCULTUREL DES COMBES p. 16, 35, 39
- I** FRANCE SERVICES CHAMBÉRY p. 17
- J** LIEU RESSOURCES DES HAUTS-DE-CHAMBÉRY p. 19
- K** RÉGIE PLUS p. 19
- L** ADIS - ASSOCIATION DÉPARTEMENTALE POUR L'INSERTION DES SOURDS p. 20
- M** APF FRANCE HANDICAP SAVOIE p. 22
- N** AQCV - ASSOCIATION DU QUARTIER CENTRE VILLE p. 23
- O** CCAS - CENTRE COMMUNAL D'ACTION SOCIALE DE CHAMBÉRY p. 24



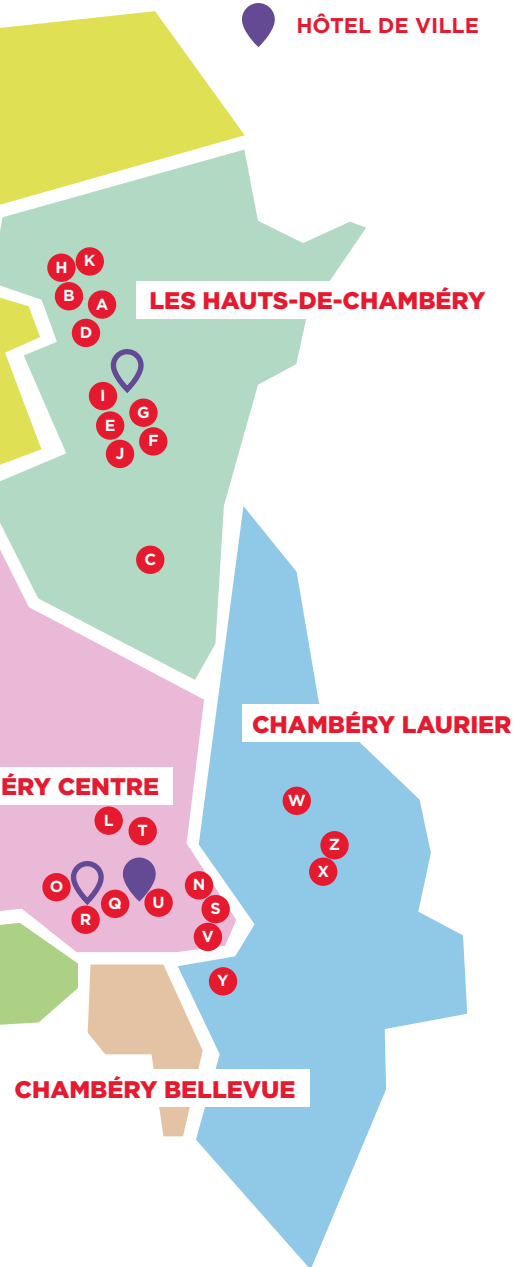
accueillent ambéry



**MAIRIES
DE QUARTIER**



HÔTEL DE VILLE



- P** FRANCE TRAVAIL CHAMBÉRY p. 27
- Q** FOL 73 - LIGUE DE L'ENSEIGNEMENT p. 26
- R** MAIRIE DE QUARTIER CENTRE LAURIER p. 28
- S** MAISON DES ASSOCIATIONS p. 21, 25, 30, 36
- T** 079 p. 34, 40
- U** LE PASSAGE CAFÉ ASSOCIATIF p. 29
- V** SECOURS CATHOLIQUE p. 31
- W** CENTRE SOCIAL DES MOULINS p. 25
- X** FRANCE TRAVAIL CHAMBÉRY p. 32
- Y** MÉDIATHÈQUE JEAN-JACQUES ROUSSEAU p. 33
- Z** MISSION LOCALE JEUNES DU BASSIN CHAMBÉRIEN p. 34
- Aa** CAFÉ BIOLLAY p. 39
- Ab** CSAB - CENTRE SOCIAL ET D'ANIMATION DU BIOLLAY p. 35, 37
- Ac** FJT LA CLAIRIÈRE FOL 73 p. 38
- Ad** LIEU RESSOURCE DU BIOLLAY p. 39
- Ae** RÉGIE COUP DE POUCE p. 39

L'offre de médiation numérique





ACCORDERIE DU BASSIN CHAMBÉRIEN ET AIXOIS

accorderie.fr/chambery

➤ L'Accorderie est un Espace de Vie Sociale qui propose une dynamique d'échanges de services : 1h donnée = 1h reçue. Ces échanges sont possibles uniquement entre Accordeurs. L'aide au numérique est l'un des services qui peut être proposé par les membres.

LES SERVICES

- Accéder à internet
- Accéder à du matériel informatique

chambery@accorderie.fr

305 rue du Bertillet, 73000 Chambéry

04 79 96 13 49

Ligne B - arrêt Rops

Lignes 1 et 2 - arrêt Aoste



Accompagnements proposés

- Individuel sur rendez-vous



Lundi : 17h-19h

Jeudi : 10h-16h

Repas partagé tous les jeudis
midis !



Tout public adhérent



Adhésion - payant

Activités - gratuit



ALPINUX LE LUG DE SAVOIE



alpinux.org

➤ Le Groupe des Utilisateurs des solutions Libre de Savoie - Alpinux, le LUG de Savoie - est une association ayant pour objectif de promouvoir les logiciels et solutions libres (promotion des systèmes Linux, émancipation des GAFAM). Des ateliers réguliers sont organisés pour les utilisateurs, ainsi que des événements pendant l'année (Journée du Libre, en partenariat avec la médiathèque Jean-Jacques Rousseau de Chambéry et Install'Party).

LES SERVICES

- Découvrir, progresser et se réapproprier les outils numériques
- Participer à un atelier de réparation de matériel informatique et lutter contre l'obsolescence programmée



Accompagnements proposés

- Individuel sans rendez-vous
- Collectif sur inscription
- Accès libre avec un accompagnement possible



Jeudi : 18h-22h

Les 1^{ers} et 3^{èmes} jeudi du mois (hors vacances scolaires)



Tout public



Adhésion - payant

Activités - gratuit
(sauf mention contraire)

secretaire@alpinux.org

La Dynamo
24 Av. Daniel Rops, 73000 Chambéry

Lignes B, 1 et 2 - arrêt Cévennes



BIBLIOTHÈQUE GEORGES BRASSENS VILLE DE CHAMBÉRY

[lebouquetdesbibliotheques.fr/
chambery](http://lebouquetdesbibliotheques.fr/chambery)

➤ La bibliothèque dispose d'un espace numérique permettant de faciliter l'accès à du matériel informatique (assistance possible sur place pour l'utilisation des ordinateurs).

Selon la programmation, des ateliers numériques sont proposés pour les enfants et adolescents.

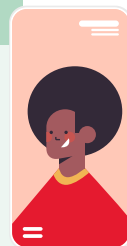
LES SERVICES

- Pratiquer une activité ludique et éducative
- Accéder à internet
- Accéder à du matériel informatique
- Scanner - gratuit
- Imprimer et photocopier - payant

bm@mairie-chambery.fr

401 rue du Pré de l'Âne, 73000 Chambéry
04 79 72 25 81

Ligne B - arrêt Rops
Lignes 1 et 2 - arrêt Aoste



Accompagnements proposés

- Accès libre avec un accompagnement possible
- Collectif sur inscription (jeunesse)
- Accès libre



Mardi : 15h-18h
Mercredi : 10h-12h et 14h-18h
Jeudi : 15h-18h
Vendredi : 15h-19h
Samedi : 10h-12h et 14h-17h



Tout public
Structures jeunesse
Associations



Adhésion - payant selon critères
Activités - gratuit



BLÉ73 ASSOCIATION BIEN LIRE ET ECRIRE

ble73.fr



➤ L'association accompagne des personnes adultes désirant progresser dans l'apprentissage du français lu, écrit, parlé et dans la maîtrise des autres savoirs de base, incluant le numérique et la mobilité. L'association propose des ateliers et des formations au numérique.

LES SERVICES

- Découvrir et progresser avec les outils numériques
- Accéder à internet
- Accéder à du matériel informatique
- Participer à un atelier de réparation de matériel informatique



Accompagnements proposés

- Individuel sur rendez-vous
- Individuel sans rendez-vous
- Collectif sur inscription (Ord'i'Pratique)
- Accès libre avec un accompagnement possible



Sur renseignements



Tout public
Personnes en situation d'illettrisme
Public allophone



Gratuit

accueil@ble73.fr

305 rue du Pré de l'Âne, 73000 Chambéry
04 79 72 24 60

Ligne B - arrêt Rops
Lignes 1 et 2 - arrêt Aoste



CLEF CHANTEMERLE

maison-de-lenfance-chantemerle.net

➤ L'association, Espace de Vie Sociale, est un lieu de proximité d'animation de la vie locale. Il permet le développement d'actions collectives, pour renforcer les liens sociaux et les solidarités de voisinage et offre aussi un accompagnement à l'utilisation de base des outils numériques (smartphone, ordinateur, tablette) ainsi qu'une aide aux démarches en ligne.

LES SERVICES

- Être aidé et assisté pour les démarches en ligne
- Découvrir et progresser avec les outils numériques
- Accéder à internet
- Accéder à du matériel informatique



Accompagnements proposés

- Individuel sur rendez-vous
- Individuel sans rendez-vous
- Accès libre avec un accompagnement possible



Selon la programmation proposée, sur renseignements.



Tout public



Gratuit

coordo.evs.clef@gmail.com

616 chemin de Chantemerle
All. des Bruyères, 73000 Chambéry
04 79 85 37 77

Ligne 1 - arrêt Bruyères



CSF CONFÉDÉRATION SYNDICALE DES FAMILLES

lacsfchambery.fr

➤ La Confédération Syndicale des Familles (la CSF) est un réseau d'association, présent au côté des familles depuis 1959 : aide administrative, ateliers socio-linguistiques (découverte des pratiques culturelles et du français), assistance relative au logement, aide aux devoirs et ateliers numériques. Point informatique avec 5 ordinateurs en libre service.

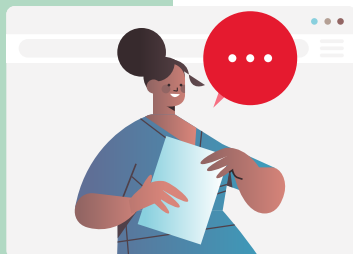
LES SERVICES

- Être aidé et assisté pour les démarches en ligne
- Découvrir et progresser avec les outils numériques
- Accéder à internet
- Accéder à du matériel informatique
- Imprimer et photocopier - payant

csf.chy73@gmail.com

125, rue du Maconnais, 73000 Chambéry
04 79 72 49 09

Ligne B - arrêt Maconnais
Lignes 1 et 2 - arrêt Horizon



Accompagnements proposés

- Individuel sur rendez-vous
- Collectif sur inscription
- Accès libre avec un accompagnement possible



Lundi : 13h30-17h30
Mardi : 9h-12h et 13h30-17h30
Mercredi : 9h-12h et 13h30-17h30
Jeudi : 9h-12h et 13h30-17h30



Tout public



Adhésion - payant
Activités - gratuit



LA DYNAMO VILLE DE CHAMBÉRY

ladynamo.chambery.fr

➤ Un tiers-lieu municipal qui a pour ambition de participer à la diffusion de la culture numérique auprès de tous. Il propose une offre multiple :

- Le conseiller numérique accompagne à l'utilisation des outils (email, naviguer sur internet, bureautique etc.) ;
- Le Fablab initie aux machines à commande numérique (imprimante 3D, laser etc.) pour fabriquer par soi-même ;
- La Micro-Folie pour découvrir les œuvres des grands musées, le patrimoine et partir en immersion avec la réalité virtuelle.

LES SERVICES

- Découvrir et progresser avec les outils numériques
- Pratiquer une activité ludique et éducative
- Créer et fabriquer avec des machines à commande numérique
- Accompagner les projets personnels et professionnels

ladynamo@chambery.fr

24 avenue Daniel Rops, 73000 Chambéry
04 79 72 13 10

Lignes B, 1 et 2 - arrêt Cévennes



Accompagnements proposés

- Individuel sur rendez-vous
- Collectif sur inscription
- Prêt de matériel (sous conditions)



Jours et horaires des ateliers et permanences selon programmation disponible.
<https://lc.cx/RDV-NUMERIQUE>
<https://fablab.chambery.fr>



Tout public
Structures jeunesse et sociales
Associations



Adhésion FabLab - payant selon critères
Activités - gratuit



ESPACE RESSOURCE SANTÉ

polesantechambery.fr

➤ Les médiateurs santé accompagnent à l'accès aux droits en santé et effectuent également des permanences.

LES SERVICES

- Être aidé et assisté pour les démarches en ligne



Accompagnements proposés

- Individuel sur rendez-vous
- Individuel sans rendez-vous



Lundi : 9h-12h et 14h-17h
Mardi : 9h-12h et 14h-17h
Mercredi : 9h-12h
Jeudi : 9h-12h et 14h-17h
Vendredi : 9h-12h et 14h-16h

Permanences au CSAB au Biollay
le lundi et jeudi de 14h30 à 17h



Tout public



Gratuit

contact@polesantechambery.fr

57 Place du Forum, 73000 Chambéry
04 79 71 69 19

Ligne B - arrêt Bertillet



ESPACE SOCIOCULTUREL DES COMBES VILLE DE CHAMBÉRY

➤ L'espace socioculturel des Combes est un lieu de vivre ensemble, de partage pour les habitants du quartier. Le lieu permet un accès libre aux ordinateurs, de l'aide administrative et de l'orientation vers d'autres structures en fonction des besoins.

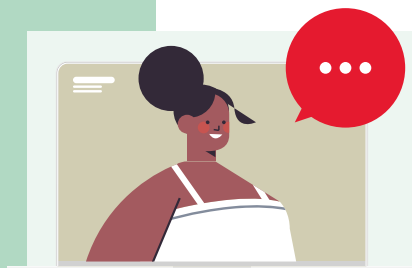
LES SERVICES

- Être aidé et assisté pour les démarches en ligne
- Accompagner les projets personnels et professionnels (CV, courrier...)
- Imprimer et photocopier - gratuit

esc.combes@gmail.com

507 rue du Pré de l'Âne, 73000 Chambéry
04 79 62 51 09

Ligne B - arrêt Dardel
Lignes 1 et 2 - arrêt Pré de l'Âne



Accompagnements proposés

- Individuel sur rendez-vous
- Individuel sans rendez-vous
- Accès libre avec un accompagnement possible



Mardi : 13h30-18h30
Mercredi : 9h-12h30 et 13h30-18h
Jeudi : 9h-12h
Vendredi : 9h-12h30 et 13h30-18h



Tout public



Gratuit



FRANCE SERVICES VILLE DE CHAMBÉRY

simplici.chambery.fr

➤ En un lieu unique, les conseillers France Services de la Ville de Chambéry accompagnent les démarches administratives qui concernent les partenaires nationaux et locaux : ANTS (Agence nationale des titres sécurisés), CAF (Caisse d'allocations familiales), CPAM (Caisse primaire d'assurance maladie), CARSAT (Caisse d'assurance retraite et de la santé au travail), France Travail, Chèque énergies, Finances Publiques (impôts), France Renov', La Poste, la MSA (Mutuelle sociale agricole), Point Justice, la Banque de France, le CDAD (Conseil départemental de l'accès au droit) et l'ADIL (Agence départementale d'information sur le logement).

LES SERVICES

- Être aidé et assisté pour les démarches en ligne
- Accompagner les projets personnels et professionnels (CV, courrier...)
- Accéder à internet
- Accéder à du matériel informatique
- Imprimer et photocopier - gratuit

france-services@mairie-chambery.fr

1 Place du Forum, 73000 Chambéry
04 79 60 20 20

Ligne B - arrêt Bertillet



Accompagnements proposés

- Individuel sur rendez-vous
- Individuel sans rendez-vous
- Accès libre avec un accompagnement possible



Les Hauts-de-Chambéry

Lundi : 8h30-12h30 et 13h30-17h

Mardi : 8h30-12h30 et 13h30-17h

Jeudi : 13h30-18h

Vendredi : 8h30-12h30

Le Biollay

Mercredi 8h30-12h30 et 13h30-17h



Tout public



Gratuit



POSSE 33



➤ Association socioculturelle, elle propose des programmes d'activités pour les seniors, les familles et les jeunes. Elle accompagne pour prendre en main les outils numériques (prioritairement pour les seniors) et assiste pour les démarches administratives.

LES SERVICES

- Être aidé et assisté pour les démarches en ligne
- Découvrir et progresser avec les outils numériques
- Accompagner les projets personnels et professionnels (CV, courrier...)



Accompagnements proposés

- Individuel sur rendez-vous
- Collectif sur inscription



Mardi : 14h-18h
Jeudi : 9h30-11h30 et 14h-18h
Vendredi : 9h-11h45 et 14h-18h



Tout public



Adhésion - payant
Activités - gratuit

numerique.posse33@gmail.com

24 avenue Daniel Rops, 73000 Chambéry
04 79 60 47 52

Ligne B, 1 et 2 - arrêt Cévennes



RÉGIE PLUS LIEU RESSOURCE HAUTS-DE-CHAMBÉRY

regieplus.fr

➤ Régie Plus a pour missions l'amélioration du cadre de vie, le développement du lien social, l'insertion socio-professionnelle de personnes en difficulté et la participation des habitants à la gestion du quartier. Elle anime un lieu ressource en proximité pour les habitants du quartier, dédié à l'insertion socio-professionnelle et à l'accès aux droits.

LES SERVICES

- Être aidé et assisté pour les démarches en ligne
- Informer et soutenir dans les démarches d'insertion professionnelle
- Accéder à internet
- Accéder à du matériel informatique

associationregieplus@outlook.fr

533 rue du Bertillet, 73000 Chambéry
04 79 65 64 77

Ligne B - arrêt Rops
Lignes 1 et 2 - arrêt Pré de l'Âne



Accompagnements proposés

- Individuel sur rendez-vous
- Individuel sans rendez-vous
- Accès libre



Du mardi au vendredi.

Permanences accès aux droits :
vendredi 14h-17h



Tout public - Dans le cadre de démarches d'insertion professionnelle et d'accès aux droits



Gratuit



ADIS

ASSOCIATION DÉPARTEMENTALE POUR L'INSERTION DES SOURDS

adis-savoie.fr

➤ L'association accompagne en langue des signes les usagers pour apprendre à utiliser les nouveaux outils numériques sans angoisse, en sécurité et de la façon la plus autonome possible, en leur proposant des sessions de formation et un guide des procédures accessible et compréhensible pour eux.

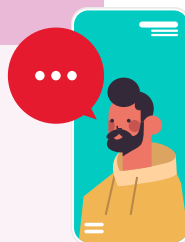
LES SERVICES

- Être aidé et assisté pour les démarches en ligne
- Découvrir et progresser avec les outils numériques
- Accompagner les projets personnels

adisocial@adis-savoie.fr

27 rue du Commandant Joseph Perceval,
73000 Chambéry
04 79 33 67 01

Lignes A, C et 4 - arrêt Gare



Accompagnements proposés

- Individuel sur rendez-vous
- Collectif sur inscription



A la carte, selon les demandes.



Tout public
Personnes en situation de
handicap-Surdité
Communication LSF



Gratuit



AGIRabcd

agirabcd.org



➤ Association reconnue d'utilité publique venant en aide aux populations en difficultés, elle propose l'aide aux démarches administratives, aux démarches en ligne (dossier CAF, France Travail, impôts, AMELI, complémentaire santé, retraite, transports, logement, demande et renouvellement des titres de séjour, rendez-vous en préfecture, scolarité) et aux démarches de naturalisation.

LES SERVICES

- Être aidé et assisté pour les démarches en ligne



Accompagnements proposés

- Individuel sur rendez-vous
- Individuel sans rendez-vous



Mercredi : 9h-11h30
Maison des associations
Vendredi : 9h30-11h30
Mairie de Barby



Tout public
Personnes en situation d'illettrisme
Langue étrangère (anglais)



Gratuit

accesauxdroits73@gmail.com

Maison des associations
67 rue Saint François de Sales,
73000 Chambéry
04 57 12 91 55

Ligne 1 - arrêt Place d'Italie



APF FRANCE HANDICAP SAVOIE

savoie.apf-francehandicap.org

➤ Ateliers numériques à destination des adhérents (personnes en situation de handicap et/ou leurs proches) dans une démarche d'accès aux droits.

LES SERVICES

- Être aidé et assisté pour les démarches en ligne
- Découvrir et progresser avec les outils numériques
- Pratiquer une activité ludique et éducative
- Accompagner les projets personnels et professionnels (CV, courrier...)
- Accéder à internet
- Accéder à du matériel informatique
- Imprimer et photocopier

dd.73@apf.asso.fr

306 Rue Jules Bocquin, 73000 Chambéry
04 79 69 41 81

Ligne C - arrêt Hyères



Accompagnements proposés

- Individuel sur rendez-vous
- Collectif sur inscription



Les ateliers ont lieu à la Délégation à des jours et horaires spécifiques.

Nous contacter.



Tout public en situation de handicap



Adhésion - payant
Activités - gratuit



AQCV ASSOCIATION DU QUARTIER CENTRE VILLE

aqcv.org

➤ L'Association du Quartier Centre-Ville est un centre social, porté par les habitants et pour les habitants. Sa vocation est de soutenir leurs expressions, les accompagner au développement de leurs projets, faire germer des envies et palier à leurs difficultés. Parmi son offre de service famille, jeunesse, loisirs etc., elle propose des accompagnements au numérique sous plusieurs formes :

- un accompagnement social : démarches administratives ;
- des permanences numériques : pour devenir plus à l'aise avec les outils (public seniors en priorité), notamment pour faciliter l'accès aux droits.

LES SERVICES

- Être aidé et assisté pour les démarches en ligne
- Découvrir et progresser avec les outils numériques
- Accompagner les projets personnels et professionnels (CV, courrier...)

accueil@aqcv.org

3 rue du Laurier, 73000 Chambéry
04 79 85 50 76

Lignes 1 et 2 - arrêt MJC



Accompagnements proposés

- Individuel sur rendez-vous



Accès aux droits :
Lundi 9h30-12h30
Mardi 14h-16h
Mercredi 9h30-12h
Jeudi 9h30-12h30 et 14h-18h
Vendredi 9h30-12h30 et 14h-18h

Soutien au numérique pour les seniors (novembre à juin) :
Jeudi 14h-17h



Tout public



Adhésion - payant
Activités - gratuit



CENTRE COMMUNAL D'ACTION SOCIALE

chambery.fr

➤ Le CCAS accompagne les chambériens en situation de fragilité (difficultés sociales, personnes de plus de 60 ans ou en situation de handicap). Il propose des rendez-vous individuels pour accompagner les démarches et être plus à l'aise avec l'environnement numérique.

LES SERVICES

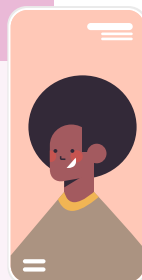
- Être aidé et assisté pour les démarches en ligne
- Découvrir et progresser avec les outils numériques

f.lapouille@ccas-chambery.fr

145 rue Paul Bert, 73000 Chambéry

06 46 68 29 08

Lignes A, C, D et 2 - arrêt Halles et Château des Ducs
Ligne 2 - arrêt Covet



Accompagnements proposés

- Individuel sur rendez-vous au CCAS ou à domicile (sous conditions)
- Habilité Aidants Connect



Lundi : 8h30-12h30 et 13h30-17h
Mardi : 8h30-12h30 et 13h30-17h
Mercredi : 8h30-12h30 et 13h30-17h
Jeudi : 8h30-12h30 et 13h30-17h
Vendredi : 8h30-12h30



Adultes
Séniors
(priorité aux usagers du CCAS)



Gratuit



LA CIMADE

lacimade.org

➤ La Cimade accompagne et conseille les personnes exilées dans leurs démarches d'insertion administrative et d'apprentissage du français.

LES SERVICES

- Être aidé et assisté pour les démarches en ligne



Accompagnements proposés

- Individuel sur rendez-vous
- Individuel sans rendez-vous



Lundi : 17h-19h
au centre social des Moulins
sur rendez-vous

Vendredi : 9h-13h
à la Maison des associations
sans rendez-vous



Publics étrangers



Gratuit

savoie@lacimade.org

67 rue Saint François de Sales,
73000 Chambéry
07 57 48 12 87

Ligne 1 - arrêt Place d'Italie



FOL 73 LIGUE DE L'ENSEIGNEMENT

fol73.fr

➤ La FOL Savoie coordonne les dispositifs Promeneurs du Net (Jeunesse et Parentalité) sur l'ensemble du territoire savoyard.

D'autre part, elle propose un large panel d'ateliers afin d'accompagner tous les publics vers un usage plus sécurisé, raisonné et citoyen du numérique.

Possibilité de prêt d'outils pédagogiques et organisation du bus numérique et citoyen.

LES SERVICES

- Découvrir et progresser avec les outils numériques
- Pratiquer une activité ludique et éducative

contact@fol73.fr

131 rue juiverie, 73000 Chambéry

04 79 33 29 18

Lignes A, C, D et 2 - arrêt Château des Ducs



Accompagnements proposés

- Habilité Aidants Connect
- Collectif sur demande



Déplacement au sein des structures sur demande



Structures (associatives, jeunesse, sociales etc.)



Sur devis



FRANCE TRAVAIL CHAMBÉRY

francetravail.fr

➤ France Travail accompagne les demandeurs d'emploi, candidats pour :

- leur permettre l'utilisation en toute autonomie de l'espace en ligne, du site francetravail.fr, de l'emploi store (CV, espace personnel, accès aux offres, etc.) ;
- évaluer leur autonomie numérique par le passage des tests PIX et ainsi les valoriser lors de candidatures.

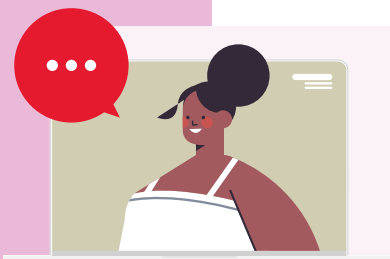
LES SERVICES

- Être aidé et assisté pour les démarches en ligne
- Découvrir et progresser avec les outils numériques

272 rue François Guise, 73000 Chambéry
3949

Ligne B - arrêt Palestre

Ligne 4 - arrêt Chevaliers Tireurs



Accompagnements proposés

- Individuel sur rendez-vous
- Individuel sans rendez-vous
- Accès libre avec un accompagnement possible



Lundi : 8h30-12h30

Mardi : 8h30-12h30

Mercredi : 8h30-12h30

Jeudi : 8h30-12h30

Vendredi : 8h30-12h30

Possibilité de rendez-vous
jusqu'à 13h15



Tout public demandeur d'emploi



Gratuit



MAIRIE DE QUARTIER CENTRE LAURIER BORNE SIMPL'ICI+

Extension de la plateforme des démarches des services en ligne de la Ville Simpl'ici simplici.chambery.fr

➤ La borne numérique Simpl'ici+, proposée par la Ville de Chambéry, facilite l'accès aux démarches administratives pour tous les usagers. Regroupant plus de 400 démarches, comme les demandes de pièces d'identité, la prise de rendez-vous avec les services de la Ville et de Grand Chambéry et un accès rapide aux sites nationaux : CAF, Ameli, France Travail, etc. Elle permet d'accéder à sa messagerie personnelle de manière sécurisée et intègre une imprimante et un scanner pour réaliser intégralement une démarche.

LES SERVICES

- Accès guidé et sécurisé aux démarches administratives locales et nationales

Formulaire de contact :

<https://formulaires.simplici.chambery.fr/contact/nous-ecrire-en-ligne/>

45 place Grenette
Mairie Centre Laurier, 73000 Chambéry
04 79 60 20 20

Lignes A, C, D et 2 - arrêt Château des Ducs



Accompagnements proposés

- Accès libre en autonomie



Lundi : 8h30-17h
Mardi : 8h30-12h30
et 13h30-17h
Mercredi : 8h30-12h30
et 13h30-17h
Jeudi : 13h30-18h
Vendredi : 8h30-12h30



Tout public



Gratuit



LE PASSAGE CAFÉ ASSOCIATIF

associationlepassage.fr

➤ Café associatif basé sur deux critères simples : la solidarité et la lutte contre l'isolement.

L'association propose son aide pour certaines démarches administratives et numériques : un courrier à écrire, un rendez-vous à prendre, une recherche à faire sur internet, une démarche à faire auprès d'une administration ou un formulaire à remplir.

LES SERVICES

- Être aidé et assisté pour les démarches en ligne

associationlepassage@yahoo.fr

35 rue du verger, 73000 Chambéry
04 79 70 50 33

Lignes C, 1, 5 et 19 - arrêt Curial



Accompagnements proposés

- Individuel sur rendez-vous



Mardi : 14h-18h
Mercredi : 14h-18h
Jeudi : 14h-18h
Vendredi : 14h-18h



Tout public



Gratuit



POLYMATHEIA

polymatheia.org

➤ Association qui lutte activement contre la fracture numérique avec la conviction que l'informatique peut être utilisé par tous, quel que soit son niveau et doit être partagé entre tous : entraide numérique pour réparer un ordinateur, assister à un atelier pour prendre en main des équipements, sécuriser ses données personnelles, se familiariser avec les démarches en ligne et utiliser les services publics etc.

LES SERVICES

- Être aidé et assisté pour les démarches en ligne
- Découvrir et progresser avec les outils numériques
- Pratiquer une activité ludique et éducative



Accompagnements proposés

- Individuel sur rendez-vous
- Individuel sans rendez-vous



Samedi : 10h-12h
Maison des associations



Tout public



Gratuit

association@polymatheia.org

Maison des Associations
67, rue St-François-de-Sales, 73000 Chambéry
07 81 23 27 28

Ligne 1 - arrêt Place d'Italie



SECOURS CATHOLIQUE CHAMBÉRY

savoie.secours-catholique.org

➤ L'association soutien et accompagne l'apprentissage aux bases de l'informatique, de la bureautique, l'utilisation d'internet, se connecter sur des plateformes, utiliser les réseaux sociaux, faire de la retouche photo, adopter les bonnes pratiques de cyber sécurité, dépanner un ordinateur ou encore faire une démarche administrative en ligne.

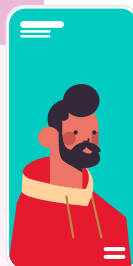
LES SERVICES

- Être aidé et assisté pour les démarches en ligne
- Découvrir et progresser avec les outils numériques
- Accompagner les projets personnels et professionnels (CV, courrier...)
- Accéder à internet
- Accéder à du matériel informatique
- Participer à un atelier de réparation de matériel informatique

savoie@secours-catholique.org

51 rue Ducis, 73000 Chambéry
04 79 60 54 00

Lignes C, 1, 5 et 19 - arrêt Curial



Accompagnements proposés

- Individuel sur rendez-vous :
Accompagnement aux démarches administratives
- Accès libre avec un accompagnement possible :
Atelier informatique



Mercredi : Atelier informatique :
14h30-16h (hors vacances scolaires)

Samedi : Sur rendez-vous
demande à adresser à
equipe.chambery.aad@secours-catholique.org



Tout public



Gratuit



FRANCE TRAVAIL CHAMBÉRY

francetravail.fr

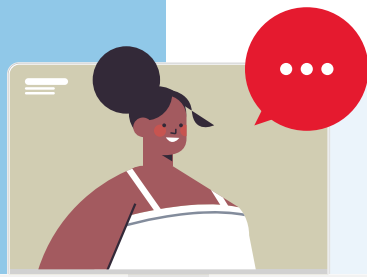
- France Travail accompagne les demandeurs d'emploi, candidats pour :
- leur permettre l'utilisation en toute autonomie de l'espace en ligne, du site francetravail.fr, de l'emploi store (CV, espace personnel, accès aux offres, etc.) ;
 - évaluer leur autonomie numérique par le passage des tests PIX et ainsi les valoriser lors de candidatures.

LES SERVICES

- Être aidé et assisté pour les démarches en ligne
- Découvrir et progresser avec les outils numériques

85 rue Auguste Mudry, 73000 Chambéry
3949

Ligne B - arrêt Palestre



Accompagnements proposés

- Individuel sur rendez-vous
- Individuel sans rendez-vous
- Accès libre avec un accompagnement possible



Lundi : 8h30-12h30
Mardi : 8h30-12h30
Mercredi : 8h30-12h30
Jeudi : 8h30-12h30
Vendredi : 8h30-12h30
Possibilité de rendez-vous jusqu'à 13h15



Tout public demandeur d'emploi



Gratuit



MÉDIATHÈQUE JEAN-JACQUES ROUSSEAU VILLE DE CHAMBÉRY

lebouquetdesbibliotheques.fr/chambéry

► Le pôle numérique de la médiathèque de la Ville propose différents formats d'accompagnement afin de découvrir et progresser avec les outils mais aussi d'être aidé pour les démarches en ligne.

Avec le service Médiavue et Handicap, les personnes en situation de handicap (dont malvoyants et malentendants) peuvent bénéficier d'aide au numérique.

LES SERVICES

- Être aidé et assisté pour les démarches en ligne
- Découvrir et progresser avec les outils numériques
- Pratiquer une activité ludique et éducative
- Accéder à internet
- Accéder à du matériel informatique
- Scanner - gratuit
- Imprimer et photocopier - payant



Accompagnements proposés

- Individuel sur rendez-vous
- Individuel sans rendez-vous
- Collectif sur inscription
- Accès libre avec un accompagnement possible
- Accès libre



Mardi : 12h-19h
Mercredi : 10h-18h
Jeudi : 12h-18h
Vendredi : 12h-19h
Samedi : 10h-18h
Changement d'horaires en été.



Tout public
Structures jeunesse
Associations



Gratuit
Photocopie - payant

bm@mairie-chambéry.fr

Carré Curial

Place François Mitterrand, 73000 Chambéry

04 79 60 04 04

Lignes C, 1, 5 et 19 - arrêt Curial



MISSION LOCALE JEUNES DU BASSIN CHAMBÉRIEN

mlchambery.org

➤ L'objectif de la Mission Locale est d'accueillir, informer, orienter et accompagner les jeunes de 16 à 26 ans en élaborant avec chacun un parcours personnalisé vers l'emploi. L'un des thèmes proposés au public accompagné par la Mission Locale Jeunes et l'Info Jeunes est le numérique avec :

- l'accès à des ordinateurs ;
- des ateliers thématiques pour apprendre (programmés durant l'année) ;
- un accompagnement au CV (avec l'Info Jeunes au 079) ;
- le dispositif «Promeneurs du Net».

LES SERVICES

- Découvrir et progresser avec les outils numériques
- Accompagner les projets personnels et professionnels (CV, courrier...)
- Accéder à internet
- Accéder à du matériel informatique



Accompagnements proposés

- Individuel sur rendez-vous
- Individuel sans rendez-vous
- Accès libre
- Groupe sur inscription



Lundi : 13h45-17h
Mardi : 8h45-12h et 13h45-17h
Mercredi : 8h45-12h et 13h45-17h
Jeudi : 8h45-12h et 13h45-17h
Vendredi : 8h45 -16h

Ateliers numériques selon programmation



Jeunesse 16-26 ans
Public accompagné par la Mission Locale Jeunes



Gratuit

mlchambery@mlchambery.org

72 rue Paulette Besson, 73000
Chambéry

04 79 33 50 84

Service «Infos Jeunes Chambéry»

079, 79 place de la gare

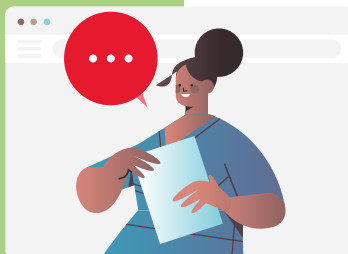
04 58 17 37 49

Ligne B - arrêt Palestre



ADDCAES

addcaes.org



➤ L'Association Départementale pour le Développement et la Coordination des Actions auprès des Étrangers de la Savoie a pour objet de contribuer à l'intégration des immigrés et de leurs familles.

Les actions s'adressent aux publics immigrés du département ainsi qu'aux acteurs des services publics et des associations par des modes d'intervention adaptés et complémentaires aux droits communs.

Elle accompagne les personnes en demande de nationalité française afin de leur permettre de déposer leur dossier par voie dématérialisée et «faire avec» elles pour qu'elles gagnent en autonomie.

LES SERVICES

- Être aidé et assisté pour les démarches en ligne pour le dossier de demande de nationalité française

contact@addcaes.org

259 place René Vair - BP 3126,
73031 Chambéry Cedex
04 79 72 43 49

Ligne 1 - arrêt Oradour-sur-Grane



Accompagnements proposés

- Individuel sur rendez-vous



Mercredi matin :
Les Hauts-de-Chambéry
Mercredi après-midi : Le Biollay
Informations et prise de rendez-vous uniquement par téléphone :
Lundi, mardi et jeudi :
10h30-12h30 et 14h-16h



Personnes majeures étrangères résidant dans les quartiers du Biollay, de Bellevue et des Hauts-de-Chambéry



Gratuit



ASSOCIATION UNIS POUR VOS DROITS

➤ Défendre les usagers, les accompagner, les conseiller dans leurs démarches administratives et juridiques publiques.

LES SERVICES

- Être aidé et assisté pour les démarches en ligne

upvd73000@gmail.com

49 Rue François Buloz, 73000 Chambéry
04 79 60 47 52

Lignes D et 16 - arrêt Bosco



Accompagnements proposés

- Individuel sur rendez-vous



Mardi : 14h-18h
Maison des associations

Mercredi : 14h-18h
La Dynamo
Rendez-vous à prendre
auprès de l'association
Posse 33
04 79 60 47 52



Tout public



Service payant



CSAB CENTRE SOCIAL ET D'ANIMATION DU BIOLLAY

csab-chambery.fr

➤ L'association agit dans le domaine du social et de l'éducation populaire pour les habitants du quartier du Biollay à Chambéry et propose des accompagnements aux démarches administratives.

LES SERVICES

- Accéder à internet
- Accéder à du matériel informatique
- Imprimer et photocopier - payant sauf pour les documents administratifs officiels

csab73@orange.fr

119 Place René Vair, 73000 Chambéry
04 79 96 26 77

Ligne 1 - arrêt Oradour-sur-Glane



Accompagnements proposés

- Individuel sur rendez-vous
- Individuel sans rendez-vous
- Collectif sur inscription
- Accès libre avec un accompagnement possible



Sur renseignements



Tout public



Gratuit



FJT LA CLAIRIÈRE FOL73

fol73.fr

➤ Deux intervenants sociaux dédiés à l'accompagnement et l'accès aux droits, uniquement pour les résidents du foyer jeunes travailleurs.

LES SERVICES

- Être aidé et assisté pour les démarches en ligne
- Découvrir et progresser avec les outils numériques
- Accompagner les projets personnels ou professionnels (CV, courrier...)
- Accéder à internet
- Accéder à du matériel informatique



Accompagnements proposés

- Individuel sur rendez-vous
- Individuel sans rendez-vous



Lundi : 9h30-19h15
Mardi : 9h30-19h15
Mercredi : 9h30-19h15
Jeudi : 9h30-19h15
Vendredi : 8h30-16h15



Résidents uniquement



Gratuit

contactfjt@fol73.fr

170 Rue Oradour-sur-Glane, 73000 Chambéry
04 79 60 55 22

Ligne 1 - arrêt Mairie Biollay



RÉGIE COUP DE POUCE

LIEU RESSOURCE BIOLLAY

regiecoupdepouce.com

➤ La Régie Coup de Pouce anime un lieu ressources, en proximité, dédié à l'insertion socio-professionnelle, à l'accès aux droits, ouvert aux habitants des quartiers du Biollay et des Hauts-de-Chambéry ainsi qu'aux professionnels.

LES SERVICES

- Être aidé et assisté pour les démarches en ligne
- Informer et soutenir dans les démarches d'insertion professionnelle
- Accéder à internet
- Accéder à du matériel informatique

Formulaire de contact :
regiecoupdepouce.com/contact

34 Sq. Maréchal Franchet d'Esperey,
73000 Chambéry
04 79 96 31 14

Lignes A et 16 - arrêt Biollay
Ligne 1 - arrêt Grangeat



Accompagnements proposés

- Individuel sur rendez-vous
- Individuel sans rendez-vous
- Accès libre avec un accompagnement possible



Du mardi au vendredi :
8h45-12h30 et 14h-17h30

Permanences accès aux droits :
- Café Biollay: mercredi 9h-12h
- Centre socioculturel des Combes :
vendredi 9h-12h
- Lieu ressources
Hauts-de-Chambéry :
vendredi 14h-17h



Tout public - Dans le cadre
de démarches d'insertion
professionnelle et d'accès
aux droits



Gratuit



GRAND CHAMBÉRY

grandchambery.fr

➤ Besoin d'un coup de pouce sur le numérique ? Se familiariser avec l'ordinateur, la tablette, le smartphone ? Les conseillers numériques proposent des permanences et des ateliers pour mieux utiliser le smartphone, envoyer des mails, naviguer sur internet...

LES SERVICES

- Découvrir et progresser avec les outils numériques
- Pratiquer une activité ludique et éducative



Accompagnements proposés

- Individuel sur rendez-vous
- Collectif sur inscription



Rendez-vous, permanences et ateliers à Chambéry au 079 et à La Dynamo.

Mais aussi dans plusieurs communes de l'agglomération :
Barby
Bassens
Jacob-Bellecombette
La Motte-Servolex
Les Déserts



Tout public
Structures jeunesse et sociales
Associations



Gratuit

106 allée des Blachères, 73000 Chambéry
04 79 96 21 01

Ligne 2 - arrêt Grand Chambéry

Lancement de l'expérimentation "Territoire zéro non-recours"

En France, 30% des ménages ne font pas les démarches pour avoir accès aux droits auxquels ils peuvent prétendre.

Ce chiffre augmente jusqu'à 50% des ménages dans les Quartiers Politiques de la Ville.

Afin de faciliter et simplifier l'accès aux droits et ainsi de limiter le non-recours, 39 territoires sont retenus en France pour expérimenter et partager les solutions pour lutter contre ce phénomène.

L'enjeu est de repérer, informer et accompagner les personnes dans leurs droits, comme par exemple : accès au RSA, à la prime d'activité, au chèque énergie, aux aides personnalisées au logement (APL), ainsi qu'aux services publics.

Porté par Grand Chambéry, déployé avec la Sasson et en coopération avec l'État, les Villes de Chambéry et de Cognin ainsi que les bailleurs sociaux (Cristal Habitat, ICF, OPAC SAVOIE) et les organismes publics du territoire (CAF, CARSAT, CPAM, MSA, France Travail), ce dispositif est prévu pour 3 ans et concernera dans un premier temps les quartiers du Biollay (Chambéry) et de la Forgerie, Poterie et l'Epine (Cognin), avant de se déployer sur les Hauts-de-Chambéry.

Dans un premier temps, deux médiateurs d'accès aux droits et un assistant de service social se rendent aux domiciles des habitants ne faisant pas appel à leurs droits pour les accompagner dans leurs démarches ou les orienter vers les partenaires.

Le système de prestation sociale peut être complexe et l'information pas toujours accessible. Mais ne pas demander un droit peut faire basculer les ménages concernés dans la pauvreté ou les empêcher d'en sortir.

Alors, vous résidez dans l'un de ces quartiers, et vous avez un doute sur vos droits ? Besoin d'être accompagné ?

L'équipe «territoire zéro non-recours» vous accueille lors de ses permanences :

• Dans les lieux ressources de Chambéry :

- Le Biollay le mardi de 14h à 17h

04 79 96 31 14 ;

- les Hauts-de-Chambéry le vendredi de 14h à 17h - 04 79 65 64 77 ;

• Au Café Biollay : le mercredi de 9h à 12h

04 79 96 31 14 ;

• A l'Espace Socioculturel des Combes :

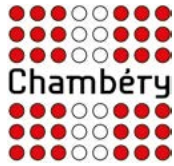
le vendredi de 9h à 12h - 04 79 62 51 09.

Toutes les informations pratiques en pages 16, 19 et 39.



NOTES

A series of horizontal dashed lines for writing notes.



NOUS CONTACTER

Ville de Chambéry | La Dynamo
ladynamo@mairie-chambery.fr
chambery.fr
ladynamo-chambery.fr

