 Dirige-toi vers les vitrines « Faire peau neuve » et observe celle de la Coronelle lisse.

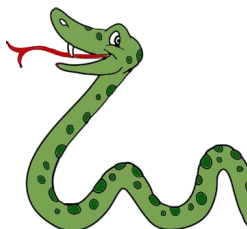
 Qu'est-ce que la mue chez les reptiles ?

- Le mouvement qu'ils font pour se déplacer.
- La peau morte dont ils se débarrassent régulièrement.
- L'endroit où ils vivent.

Rends-toi ensuite vers la table « Langues fourchues ».


 Quel sens est lié à la langue fourchue des serpents ?

- La vue
- Le toucher
- Le goût
- L'odorat
- L'ouïe



Des espèces à protéger

Le sais-tu ? De nombreux risques menacent les amphibiens et les reptiles. Aujourd'hui différentes actions sont donc mises en place pour les protéger.

 Dirige-toi vers la table « De la forêt à l'étang » et fais le jeu.

 Que risquent les espèces qui cherchent à rejoindre leur étang ?

- Elles risquent de se perdre.
- Elles risquent d'avoir des ampoules aux pattes à force de marcher.
- Elles risquent de se faire écraser en traversant la route.

Le sais-tu ? Pour éviter ce danger, des passages pour les animaux sont parfois construits sous les routes. Ils sont appelés crapauducs !

Contact : Galerie Eurêka, Centre de culture scientifique de la Ville de Chambéry
BP 11105
73011 CHAMBERY cedex
Téléphone : 04 79 60 04 25
Site Web : www.chambery.fr/galerie.eureka

Document réalisé par l'équipe médiation

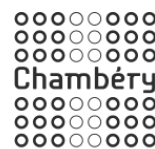
Le carnet d'exploration

Enfants

Galerie Eurêka - Centre de Culture Scientifique et Technique
de la Ville de Chambéry

Reptiles et amphibiens

Du 23 mars
au 31 août
2024



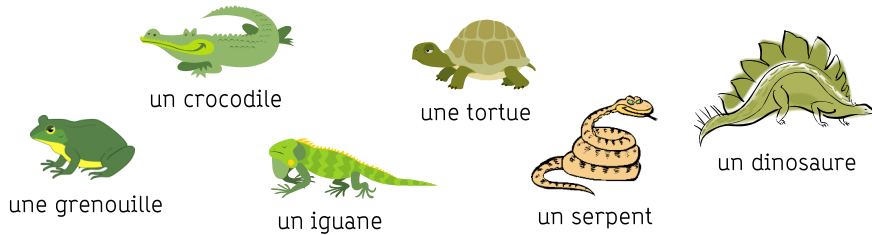
GALERIE EURÊKA



▶ Des animaux mal-aimés...

Dirige-toi vers la table « Moi, peur ? ». Plonge ta main dans les 4 trous et devine quels animaux se cachent à l'intérieur.

Entoure ceux que tu as reconnus :



Le sais-tu ? Beaucoup de gens ont peur des reptiles et des amphibiens ou ne les aiment pas. Souvent c'est parce que ces animaux sont méconnus et que beaucoup d'idées fausses circulent sur eux. Ce sont pourtant des animaux fascinants à découvrir. Apprends à les connaître dans cette exposition !

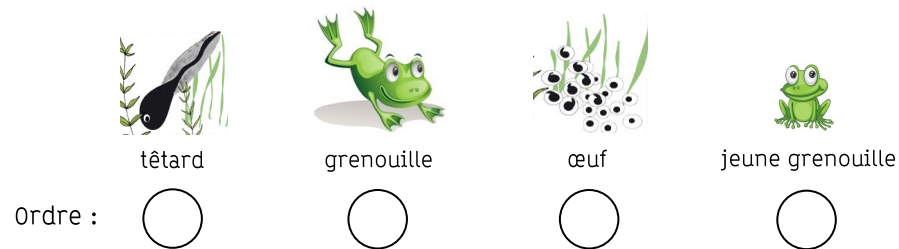
▶ Dans la peau des amphibiens

Le sais-tu ? Les amphibiens, ce sont les grenouilles et les crapauds, mais aussi les salamandres et les tritons. Pars à la découverte de ces animaux !



Dirige-toi vers la table « De l'œuf à l'adulte » et fais les jeux.

Remets dans le bon ordre les étapes de développement d'une grenouille en les numérotant de 1 à 4 dans les cercles :



Observe les grenouilles à leurs différents stades de développement dans les vivariums de l'exposition !

Rends-toi ensuite vers les vitrines « Alarme et camouflage » et observe les animaux.

Pour ne pas être vues, certaines espèces sont de la même couleur que l'endroit où elles vivent.

Les rainettes vertes sont vertes car elles sont souvent sur :

- Les salades dans les jardins.
- Les feuilles des arbres.
- L'épaule d'un extraterrestre tout vert !



D'autres espèces, comme la salamandre tachetée, portent au contraire des couleurs très vives. À quoi cela leur sert-il ?

- À aveugler leurs prédateurs.
- À appeler de l'aide pour qu'on vienne les sauver.
- À prévenir leurs prédateurs qu'elles sont toxiques et éviter ainsi d'être mangées.



Dirige-toi vers la table « En avant ! ». Fais l'activité et observe comment nage la grenouille et comment marche la salamandre.

▶ Sous les écailles des reptiles

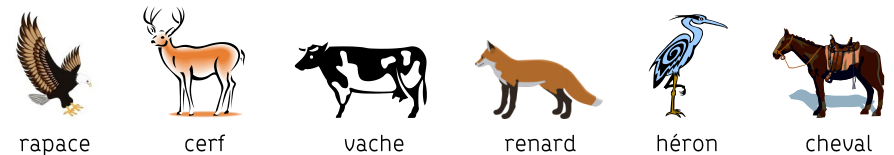
Le sais-tu ? Les reptiles, ce sont les serpents et les lézards, mais aussi les tortues et les crocodiles. En route pour une exploration de leur monde !



Rends-toi vers la mare de l'exposition et regarde dans les lunettes d'observation.

Lis le texte « Qui mange les reptiles ? » situé à côté d'une des lunettes.

Entoure les prédateurs de reptiles parmi ces animaux :



Les réponses sont disponibles à la sortie de l'exposition.

Les réponses sont disponibles à la sortie de l'exposition.