

Questionnaire

Reptiles et amphibiens

Niveau 1

Corrigé

**Nous rappelons que pour toute visite
avec des scolaires :**

- les enseignants doivent effectuer une préparation avec un médiateur scientifique du CCSTI ;
- un questionnaire et un crayon à papier doivent être fournis à chaque élève ;
- un exemple de questionnaire est proposé.

Le corrigé est disponible sur Internet
sur le site www.chambery.fr/galerie.eureka
(Rubrique « espace enseignants »)

DES ANIMAUX ET DES HOMMES

A l'entrée de l'exposition, lis le panneau « Coaaa ? Vous avez dit herpétologie ? ».

L'herpétologie est une discipline qui étudie certains animaux. Lesquels ?

L'herpétologie est l'étude des amphibiens et des reptiles.

Dirige-toi ensuite vers le panneau « Mythiques animaux ».

Lis le texte, puis réponds à la question.

Depuis longtemps, les amphibiens et les reptiles fascinent les humains et beaucoup de civilisations les ont vénérés. Quel est le nom de ces anciennes divinités ?



Apophis
Égypte



Quetzalcóatl
Mexique



Hequet
Égypte

Aujourd'hui, le comportement des humains face aux amphibiens et reptiles a beaucoup changé. Beaucoup de personnes ne les aiment pas ou en ont peur.

Dirige-toi vers la table « Moi, peur ? »

Plonge ta main dans les quatre trous et essaie de deviner quels animaux se cachent à l'intérieur !

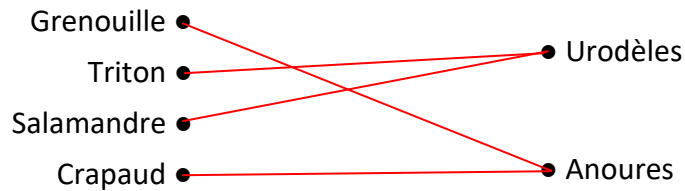
Note les animaux que tu as identifiés.

Une grenouille, un serpent, un iguane et une tortue

DANS LA PEAU DES AMPHIBIENS

Lis le panneau « Dans la peau des amphibiens ».

Relie chaque animal à la famille d'amphibiens à laquelle il appartient.



Dirige-toi vers le panneau « La double vie des amphibiens ».

Complète les textes à trous :

- 1 La première partie d'une vie d'amphibien se déroule en milieu **aquatique**, sous forme de **larve**.
- 2 Au cours de la **métamorphose**, la morphologie et l'anatomie des larves sont modifiées.
- 3 Après la métamorphose, les jeunes adultes se dispersent en milieu **terrestre**.

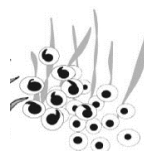
Dirige-toi vers la table « De l'œuf à l'adulte ». Fais les jeux.

Note les différents stades de développement de la grenouille et remets-les dans le bon ordre en les numérotant de 1 à 4 dans les cercles.



jeune grenouille

3



œufs

1



adulte

4



têtard

2



Observe aussi les différents stades de la vie de la grenouille dans les aquariums.



Dirige-toi vers les vitrines « Alarme et camouflage » et observe les animaux.



Pourquoi la Rainette est-elle verte ?

- Parce qu'elle vit dans les arbres et se camoufle ainsi dans les feuilles.
- Parce qu'elle se nourrit de petites algues vertes.



À quoi servent les couleurs vives des salamandres tachetées ?

- À se reconnaître entre elles.
- À avertir les prédateurs qu'elles peuvent être toxiques.



Dirige-toi vers la table « En avant ! » et fais l'activité.



Regarde le mur de photos présentant des amphibiens.



Note deux espèces de ton choix parmi celles-ci :

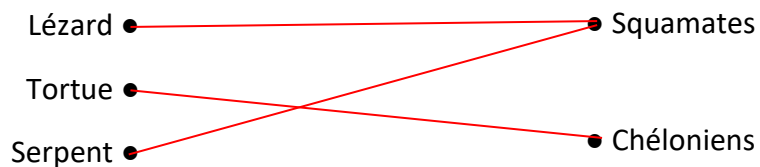
Cistude d'Europe, Orvet fragile, Couleuvre verte et jaune, Couleuvre hevétique, Coronelle lisse, Couleuvre d'Esculape, Lézard des murailles, Lézard vivipare, Lézard des souches, Couleuvre vipérine Vipère aspic, Lézard à deux raies

SOUS LES ÉCAILLES DES REPTILES



Lis le panneau « Sous les écailles des reptiles ».

Relie chaque animal à la famille à laquelle il appartient :



Dirige-toi vers les vitrines « Faire peau neuve ».

Qu'est-ce que la mue chez les serpents ?

- Le mouvement qu'ils font pour se déplacer
- La peau morte dont ils se débarrassent régulièrement.

Dirige-toi vers la table « Pas de chauffage central ! ».

Tout comme les amphibiens, les reptiles sont-ils capables de produire de la chaleur ?

- Oui Non

Pour se réchauffer, quelles stratégies ont-ils développées ?

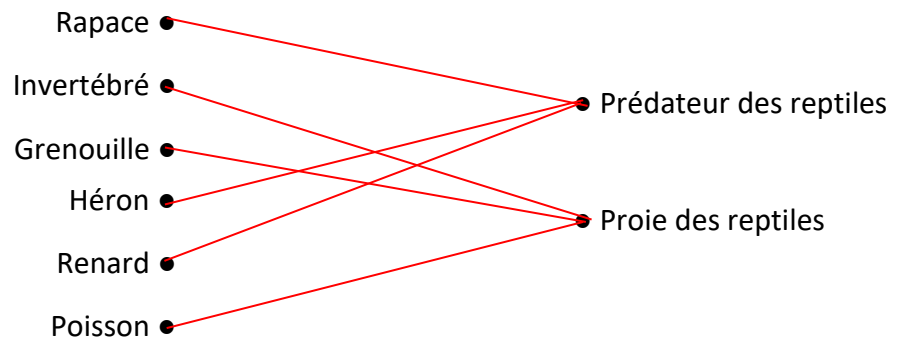
- S'exposer directement au soleil.
 Courir souvent.
 Se chauffer à travers un objet ayant emmagasiné de la chaleur.
 Vivre dans le pelage de certains animaux.
 S'abriter pour résister au froid.



Dirige-toi vers la mare de l'exposition et regarde dans les lunettes d'observation.

Lis les textes « Qui mange les reptiles ? » et « Que mangent les reptiles ? ».

Ces animaux sont-ils des proies ou des prédateurs des reptiles ? Relie au bon endroit :



Regarde le mur de photos présentant des reptiles.

Note deux espèces de ton choix parmi celles-ci :

Grenouille agile, Salamandre tachetée, Sonneur à ventre jaune, Triton alpestre, Grenouille commune, Triton palmé, Rainette verte, Alyte accoucheur, Crapaud calamite, Crapaud commun

DES ESPÈCES À PROTÉGER

Dirige-toi vers le panneau « Quand reptiles et amphibiens riment avec périls et déclin ».

En France combien d'espèces de reptiles et d'amphibiens sont menacés ?

En France 1 espèce sur 5 est menacée.

Entoure les principales menaces qui pèsent sur ces animaux :

Destruction des habitats

Disparition de leur nourriture

Pollution

Obésité

Introduction de nouvelles espèces

Dirige-toi vers la table « De la forêt à l'étang » et fais le jeu.

Que risquent les amphibiens qui cherchent à rejoindre leur étang ?

- De se perdre dans la forêt.
- De se faire écraser en traversant la route.

Comment s'appellent les aménagements qui leur permettent de traverser la route en toute sécurité ?

- Les ponts-grenouilles.
- Les crapauducs.

Lis le panneau « Des mesures et des actions ».

En France, quelles espèces d'amphibiens et de reptiles sont protégées ?

En France, toutes les espèces d'amphibiens et de reptiles sont protégées.

Dirige-toi vers la table « Qui est qui ? » et fais le jeu.