

PPRI DU BASSIN AIXOIS

ZONAGE RÉGLEMENTAIRE

Commune de CHAMBERY

Légende :

Dossier Approuvé

Type de zone :

R Zones inconstructibles

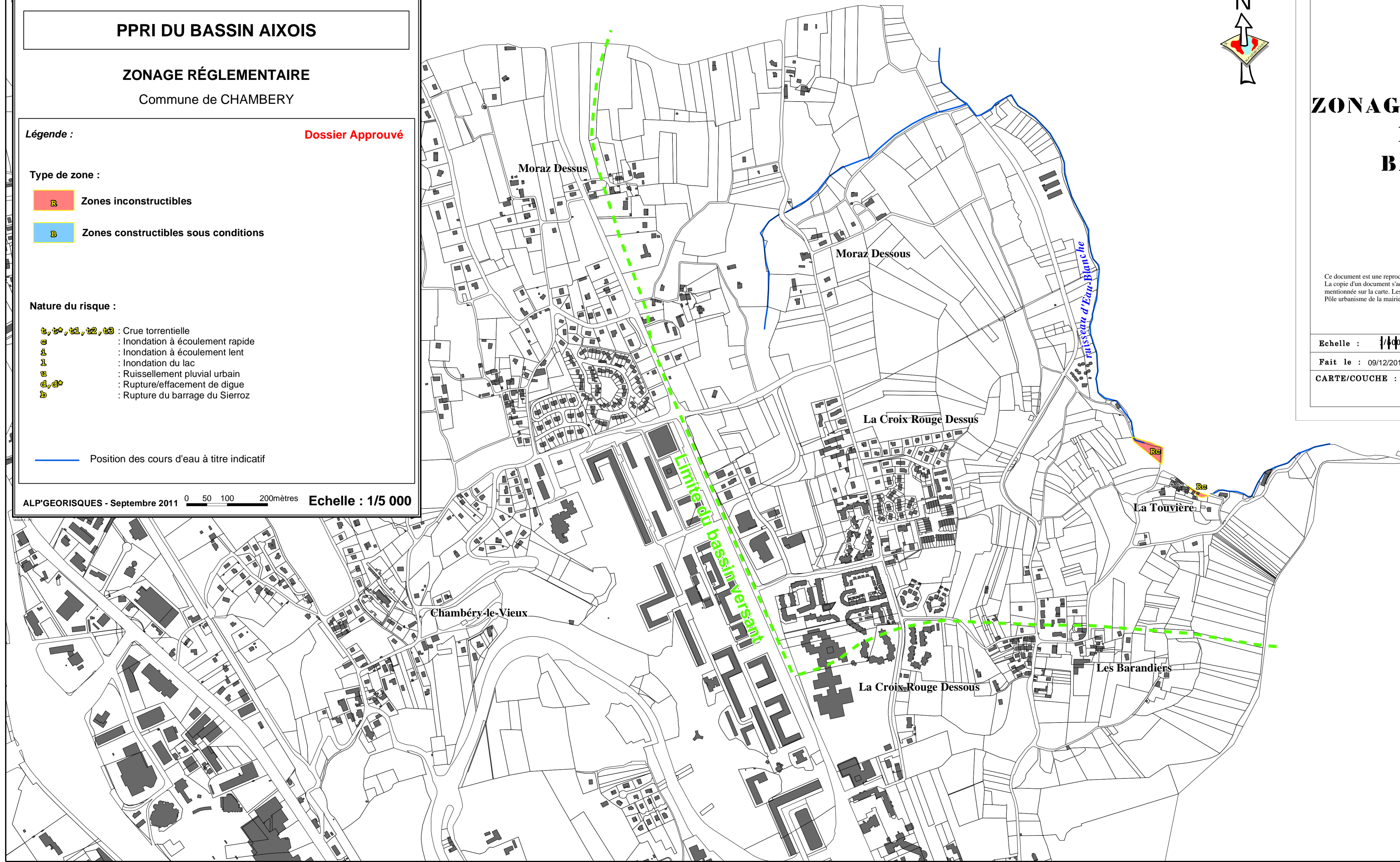
B Zones constructibles sous conditions

Nature du risque :

- t, t*, t1, t2, t3** : Crue torrentielle
- e** : Inondation à écoulement rapide
- i** : Inondation à écoulement lent
- l** : Inondation du lac
- u** : Ruissellement pluvial urbain
- d, d*** : Rupture/effacement de digue
- b** : Rupture du barrage du Sierroz

— Position des cours d'eau à titre indicatif

ALP'GEORISQUES - Septembre 2011 0 50 100 200mètres Echelle : 1/5 000



VILLE DE CHAMBERY

POLE URBANISME REGLEMENTAIRE

ZONAGE REGLEMENTAIRE DU PPRI DU BASSIN AIXOIS

Ce document est une reproduction de la cartographie réalisée par les services de l'Etat. La copie d'un document s'accompagnant d'une déformation de ce dernier, il est demandé de ne pas se fier à l'échelle mentionnée sur la carte. Les documents originaux réalisés par les services de l'Etat sont consultables au Pôle urbanisme de la mairie de Chambéry (99 place François Mitterrand).

Echelle : 1/5000	Modifications :	Date :	Indice :
Fait le : 09/12/2011	Mise à jour n°12 : 09/12/2011		
CARTE/COUCHE :			PLU-3.5.1c