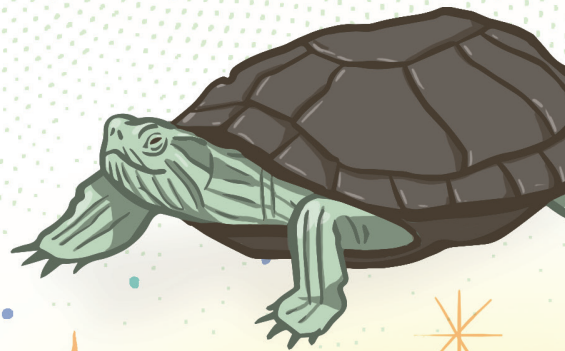




REPTILES ET AMPHIBIENS

23 MARS >
31 AOÛT
2024



EXPOSITION
GALERIE
EURÊKA

CARRÉ
CURIAL

ENTRÉE
GRATUITE

DOSSIER DE PRESSE

ÉDITO

Crapauds, salamandres, grenouilles, serpents, lézards, tortues... qu'ils nous inspirent de la sympathie ou de la répulsion, ces animaux restent encore largement méconnus. L'exposition « Reptiles et amphibiens » offre une plongée fascinante dans des écosystèmes souvent ignorés, à la charnière des mondes aquatique et terrestre, peuplés de créatures énigmatiques.

L'exposition propose de découvrir la biologie, le comportement et les milieux de vie des reptiles et des amphibiens et, par la même occasion aide à démystifier nos représentations sur ces animaux. Les modules interactifs et les installations immersives de l'exposition offrent l'opportunité d'explorer leur extraordinaire diversité, tout en nous dévoilant leur rôle crucial dans les écosystèmes.

Conférences, animations, sorties sur le terrain et installations artistiques compléteront l'exposition pour partir à la rencontre de ces animaux les plus exposés à l'extinction.

Cette exposition a été entièrement conçue et réalisée par la Galerie Eurêka, le Centre de Culture Scientifique, Technique et Industrielle de la Ville de Chambéry, avec le soutien des services techniques municipaux.

Éduquer, émerveiller, tout en soulignant l'importance de la protection des espèces menacées : la Galerie Eurêka continue ainsi de jouer un rôle clé dans l'éveil des consciences et la préservation de la biodiversité.

Thierry REPENTIN
Maire de Chambéry

Jean-Pierre CASAZZA
Adjoint au maire chargé de la culture
et de l'éducation populaire

REPTILES ET AMPHIBIENS

Conception : Galerie Eurêka - CCSTI de Chambéry

Du 23 mars au 31 août 2024

Découvrez le monde fascinant des reptiles et des amphibiens.
Qui sont-ils ? Comment vivent-ils ? Où habitent-ils ?

Décryptant leur mode de vie, décortiquant quelques fables et rumeurs, l'exposition « Reptiles et amphibiens » permet de faire connaissance avec ces petits vertébrés étonnants tout en gardant un peu de « sang-froid » !

Des manipulations, des vitrines, des jeux et même une mare d'observation offrent une approche ludique de l'herpétologie, branche de la zoologie qui a pour objet l'étude des reptiles et des amphibiens.

Autour de l'exposition, des sorties sur le terrain, des observations, des ateliers et des conférences sont également proposés pour tous les publics.

Toutes les animations sont gratuites, sauf mention contraire.

L'exposition sera inaugurée
le samedi 23 mars
à 15h00



LE PARCOURS D'EXPOSITION



ESPACE INTRODUCTIF

L'herpétologie est la branche de la zoologie qui a pour objet l'étude des reptiles et des amphibiens. Bien que ces deux groupes d'animaux soient différents, leur étude est et reste encore souvent couplées.

Il n'existe d'ailleurs pas de terme pour désigner l'étude des seuls reptiles ou des seuls amphibiens... Longtemps confondus et considérés comme des animaux inférieurs plus ou moins rampants, dits à « sang-froid », amphibiens et reptiles se distinguent pourtant facilement à l'oeil nu.



DE MYTHIQUES À MAL-AIMÉS, DES ANIMAUX PAS COMME LES AUTRES.

Amphibiens et reptiles sont apparus sur Terre bien avant l'Homme. Il n'est donc pas étonnant qu'ils aient pris une place importante dans les mythologies et les religions. Dans la plupart des anciennes civilisations, ils sont dotés d'une symbolique forte : maître de la pluie, allégorie du monde, dieu ou déesse...

Mais avec la tradition judéo-chrétienne, leur image a changé. Du serpent tentateur du jardin d'Eden aux crapauds des grimoires des sorciers, en passant par une méconnaissance souvent totale du sujet relayée de générations en générations, les reptiles et les amphibiens se trouvent désormais aux premières places du top 10 des créatures les plus mal-aimées.

Dans cet espace, le public pourra découvrir ce lien étonnant qui lie l'homme et les reptiles et les amphibiens, passant au crible les idées reçues et les légendes...



LES REPTILES, LES AMPHIBIENS...

Qu'est-ce qu'un reptile ? Qu'est-ce qu'un amphibien ? Cet espace permet de découvrir leurs particularités anatomiques respectives, leur cycle de vie, leurs milieux de prédilection... mais également leurs chants, leurs modes de déplacement, leur alimentation...

Sous différentes formes, avec différents supports, des panneaux, des jeux, des quizz, des manipulations, des films, le public est invité à mieux faire connaissance avec ces petits animaux pour, peut-être, dénouer les peurs injustifiées.

Le visiteur pourra même observer une vraie marre reconstituée, autour de laquelle il pourra prendre place dans des postes d'observation, ou trouver des indices cachés.

Des terrariums abriteront des grenouilles vivantes aux différents stades de leur développement.

BIODIVERSITÉ ET MENACES

Face au développement des activités humaines, ces espèces sont menacées.

En France, le constat est alarmant : chez les reptiles et les amphibiens, 1 espèce sur 5 est menacée (1 sur 3 dans le monde) et 1 sur 6 est quasi-menacée (1 sur 4 dans le monde) !

Pollution, dégradation des habitats, introduction de nouvelles espèces ou destruction directe... l'homme ne laisse pas beaucoup de chances aux reptiles et aux amphibiens.

Face à l'alarmant déclin de nombreuses espèces, les mesures visant à les protéger prennent différentes formes. La sensibilisation du grand public est l'un des enjeux majeurs de la préservation de ces animaux.



DES RENCONTRES ET DES ANIMATIONS EXCEPTIONNELLES

L'exposition est enrichie d'une série de propositions de visites, sorties, conférences, rencontres, d'événements l'occasion de créer un véritable dialogue entre les scientifiques et les citoyens.

Parmi les événements :

CONFÉRENCE : « Et si grenouilles et serpents étaient aux Jeux olympiques cet été ? »
Samedi 06 avril à 15h
Galerie Eurêka

Conférence de Baptiste MOREL-PRIEUR, maître de conférence au Laboratoire Interuniversitaire de Biologie de la Motricité (LIBM) de l'Université Savoie Mont Blanc.

« *Plus vite, plus haut, plus fort* » dit la devise olympique. Oui, mais pas en même temps ! Chez les reptiles et les amphibiens, chacune des espèces a développé des adaptations physiques spécifiques, particulièrement adaptées à leur environnement. Ici, la question n'est pas de gagner une médaille, mais de survivre !
Le crapaud est-il un sprinteur ou un marathonien ? Quelle serait la performance d'un lézard en escalade ? Pour gagner le concours de saut en hauteur, vaut-il mieux être une grosse grenouille ?
Voici quelques questions auxquelles Baptiste Morel-Prieur essaiera de répondre.

NUIT EUROPÉENNE DES MUSÉES : Grand jeu de piste dans les expositions de la Galerie Eurêka
Samedi 18 mai de 20h à minuit
Galerie Eurêka

Le temps d'une nuit, sautez de découvertes en défis et serpez au rythme des énigmes ! Vous croiserez peut-être, au détour d'une exposition, des créatures surprenantes et imaginaires tirées de la mythologie... qui, tout au long d'un grand jeu de piste, vont vous accompagner dans une exploration insolite de la Galerie Eurêka !



La Galerie Eurêka

Située au cœur de la ville, dans le même bâtiment que la médiathèque Jean-Jacques Rousseau, la Galerie Eurêka est le Centre de Culture Scientifique Technique et Industrielle de la Ville de Chambéry.

La Galerie Eurêka, labellisée « Science et Culture, Innovation » par le ministère de la Recherche et de l'Enseignement Supérieur, a pour mission de faire découvrir les sciences et les techniques au plus grand nombre. Depuis 1995, elle a accueilli plus d'une centaine d'expositions ludiques et interactives sur des thématiques scientifiques. Elle a présenté d'innombrables expériences et démonstrations scientifiques grandeur nature. Elle permet également à ses visiteurs d'échanger et de débattre avec des prix Nobel et des centaines de chercheurs de toutes disciplines. Elle propose un cadre ludique pour comprendre les enjeux de la science.

Animations, ateliers, visites guidées, rencontres avec des scientifiques, débats, cafés scientifiques sont autant de rendez-vous qui complètent les expositions pour permettre aux plus petits comme aux plus grands d'explorer le monde des sciences.

Aujourd'hui plus que jamais, la Galerie Eurêka est un lieu incontournable de vulgarisation et de diffusion de la culture scientifique. Au carrefour des sciences, de la culture et de la pédagogie, le Centre de Culture Scientifique de Chambéry attise la curiosité scientifique des citoyens en apportant des clés pour décrypter le monde et en participant aux grands débats de société.

Avec plus de 70 000 visites annuelles, la Galerie Eurêka est le premier site muséographique de Savoie en termes de nombre de visiteurs.

Le CCSTI bénéficie du soutien de la Région Auvergne-Rhône-Alpes et de l'Etat.

Infos pratiques

150, rue de la République
Carré Curial – 73 000 Chambéry
Tél : 04 79 60 04 25

En bus : Arrêt Curial – desservi par les lignes C, 2, 3

Horaires :

mardi, jeudi, vendredi de 14h à 18h
mercredi et samedi de 10h à 12h et de 14h à 18h

Pendant les vacances d'été :

Mardi, jeudi, vendredi de 14h à 18h
Mercredi de 10h à 12h et de 14h à 18h
Samedi de 10h à 13h

ENTRÉE GRATUITE

Fermée les jours fériés

Toutes les informations de la Galerie Eurêka sur
www.chambery.fr/galerie.eureka

Les actualités sur la page facebook
<https://www.facebook.com/galerie.eureka.chambery/>

Contact presse :
Service communication Ville de Chambéry
communication@mairie-chambery.fr