

Réunion publique

PROJET CENTRE-NORD
AVENUE DE LA BOISSE

ville de Chambéry

Mercredi 9 juin 2021



Présentation des Intervenants

Elus intervenants ville de Chambéry :

- **Isabelle DUNOD** : adjointe au maire chargée de la mobilité durable
- **Jimmy BÂABÂA** : adjoint au maire chargé de la transition écologique

Elus intervenants Grand Chambéry :

- **Alain CARACO** : Vice président chargé de la mobilité
- **Michel Dyen** : Vice président chargé des bâtiments , du patrimoine, des voiries et des infrastructures

Techniciens services techniques Ville de Chambéry :

- **Marie-Paule MORISSET** : Directrice des services techniques
- **Franck VILLAND** : directeur de projet Centre Nord

Expert arboricole :

- **Franck ROUZIER**: société Brin d'herbes



Ordre du Jour

Introduction de la réunion par Isabelle Dunod

1^{ÈRE} SEQUENCE : Contexte du projet Centre Nord

- A- Le contexte du projet
- B- Le projet
- C- L' avancement du projet
- D- L'étude sanitaire des platanes (Brin d'herbe)

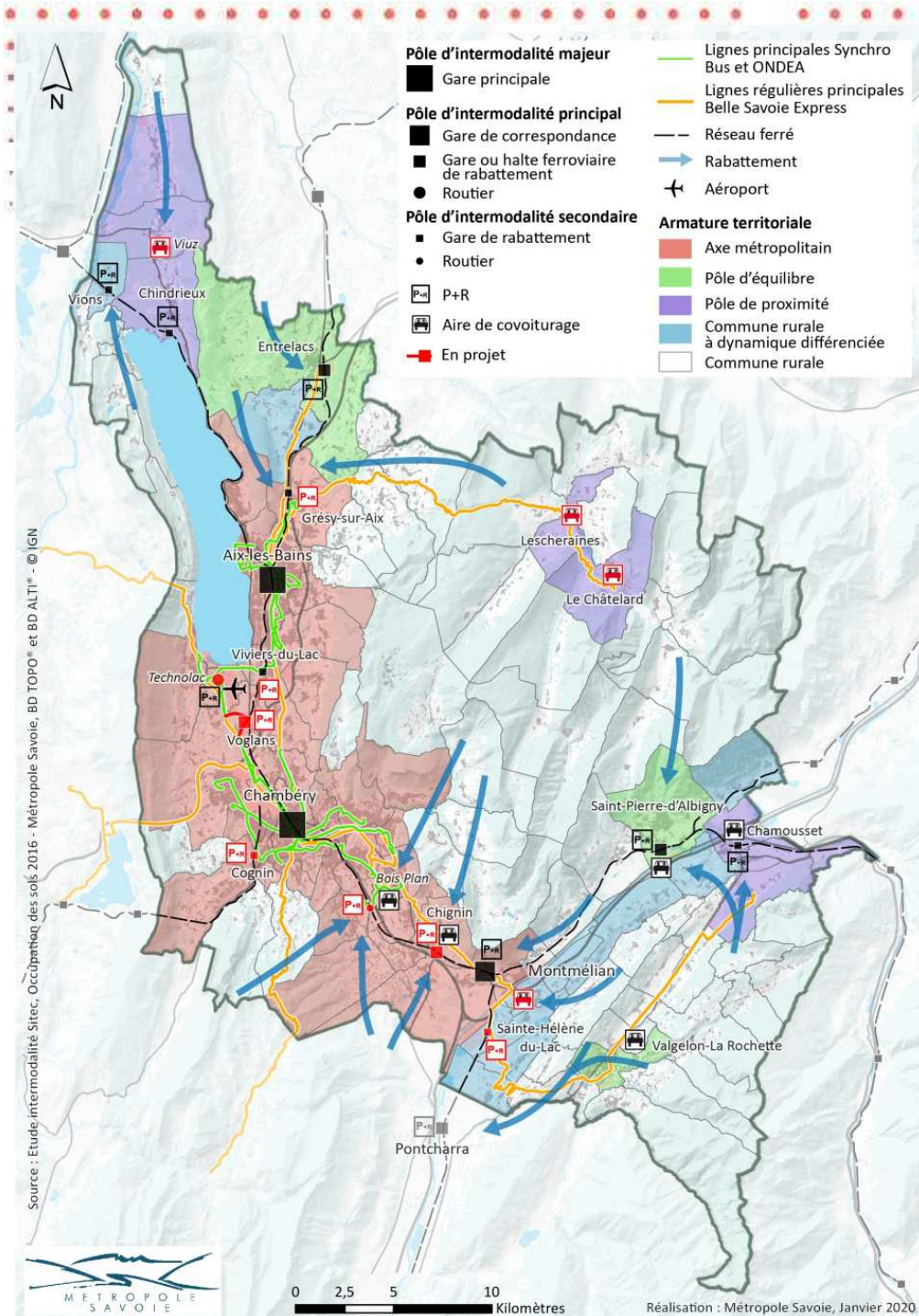
2^{ÈME} SEQUENCE: expressions, contributions de la salle

- Attendus, objectifs poursuivis et règle du jeu
- Contributions de la salle

3^{ÈME} SEQUENCE : Perspectives

- Prochaines étapes, démarches et calendrier prévisionnels

Séquence 1: Le contexte du projet Centre Nord

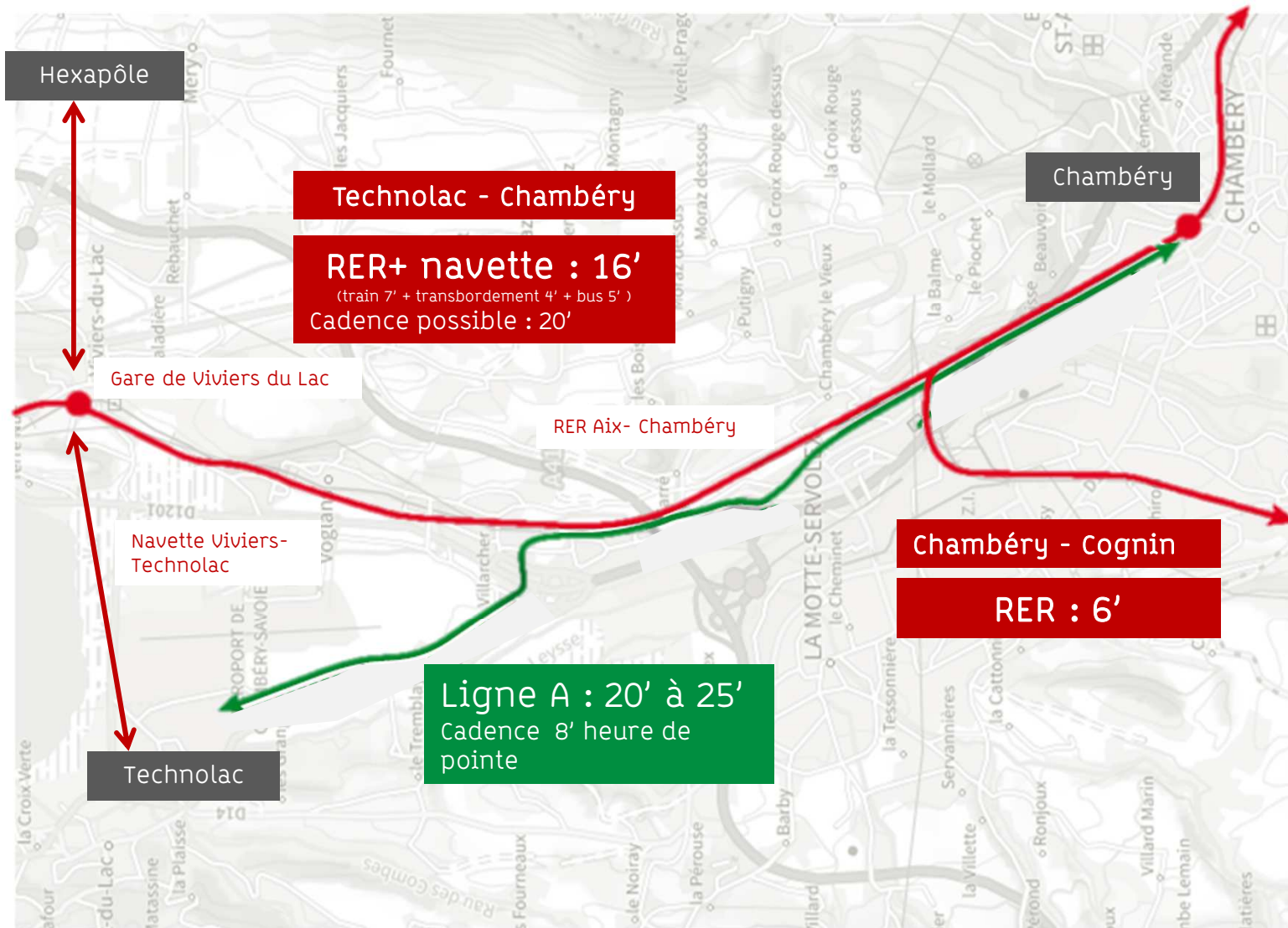


Un réflexion à l'échelle du bassin de vie:

- À court terme une meilleure gestion des flux VRU
- À moyen terme, Le RER combe de Savoie pour éviter une VRU à 2 x 4 voies

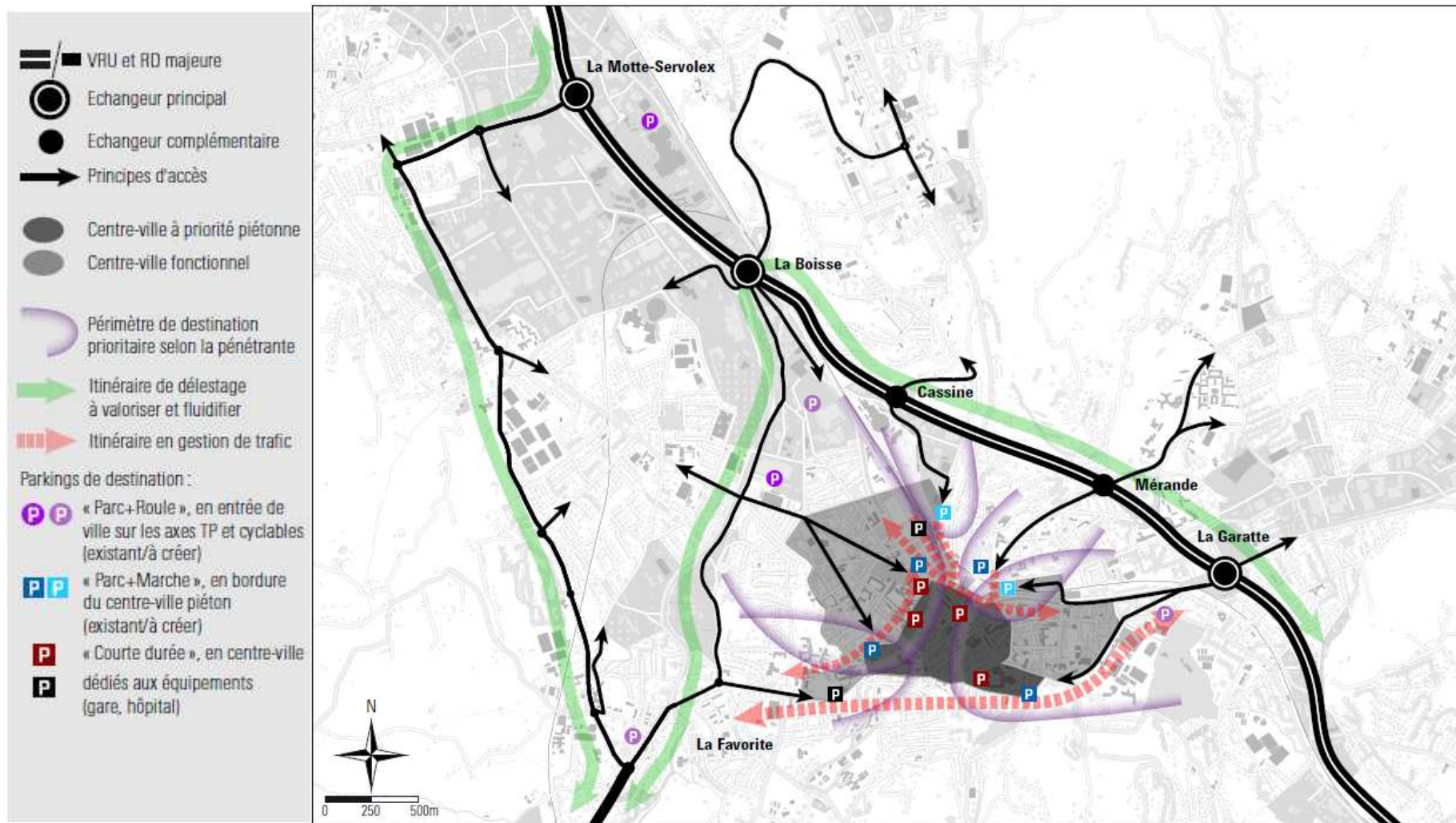
Séquence 1: Le contexte du projet Centre Nord

TRANSPORTS COLLECTIFS



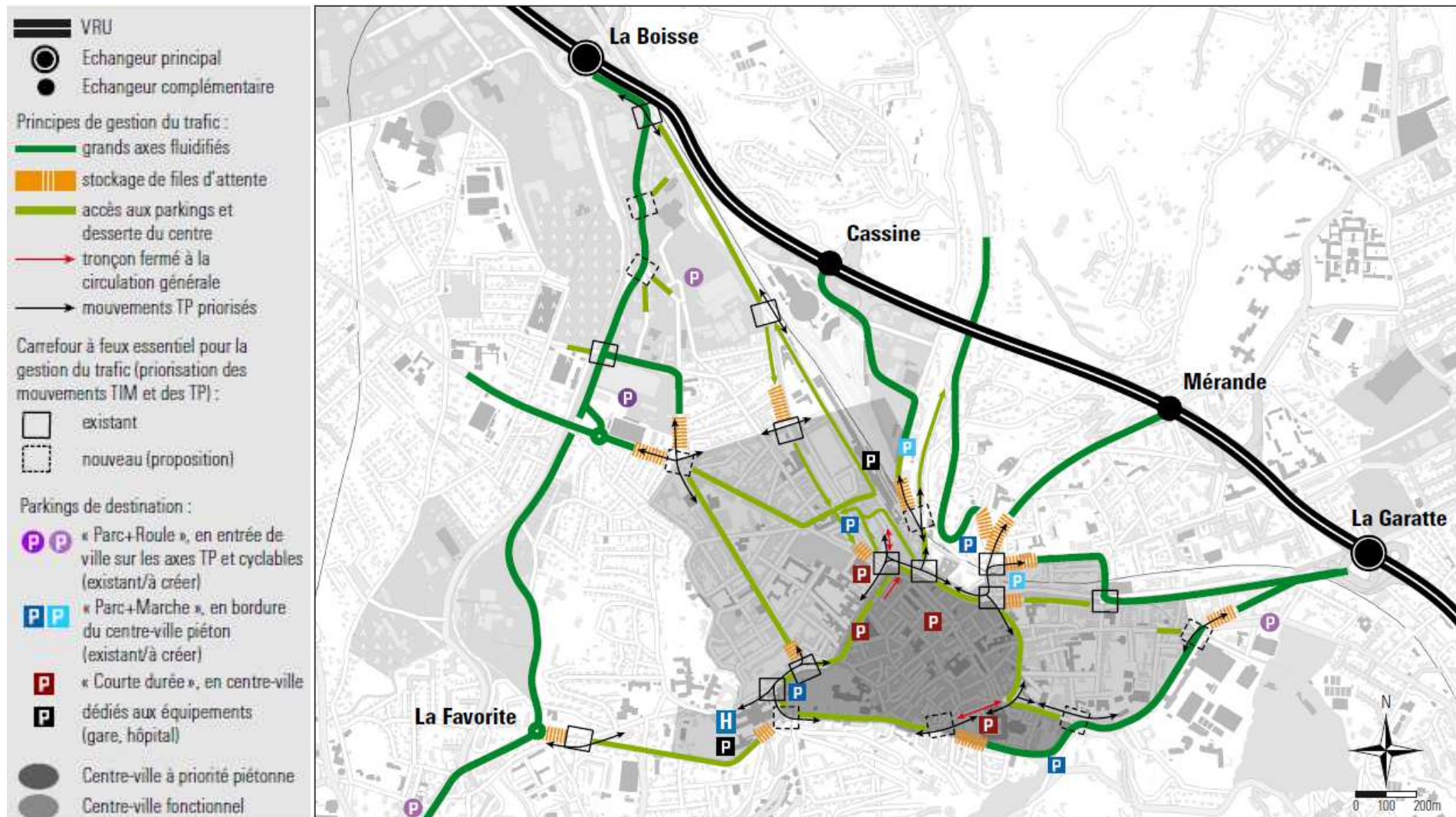
Séquence 1: Le contexte du projet Centre Nord

SCHÉMA D'ACCESSIBILITÉ DE LA VILLE DE CHAMBÉRY



Séquence 1: Le contexte du projet Centre Nord

UNE HIÉRARCHISATION DES VOIRIES




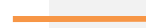
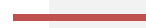
Séquence 1: Le contexte du projet Centre Nord

RESEAU CYCLABLE: LES AXES FORTS


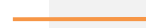
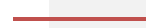
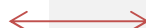
RÉSEAU CYCLABLE

Selon Schéma directeur des modes actifs

Liaison structurante


-  existante
-  à améliorer
-  à créer

Liaison secondaire

-  existante
-  à améliorer
-  à créer
-  Liaison difficile


Parking vélo « entrant »

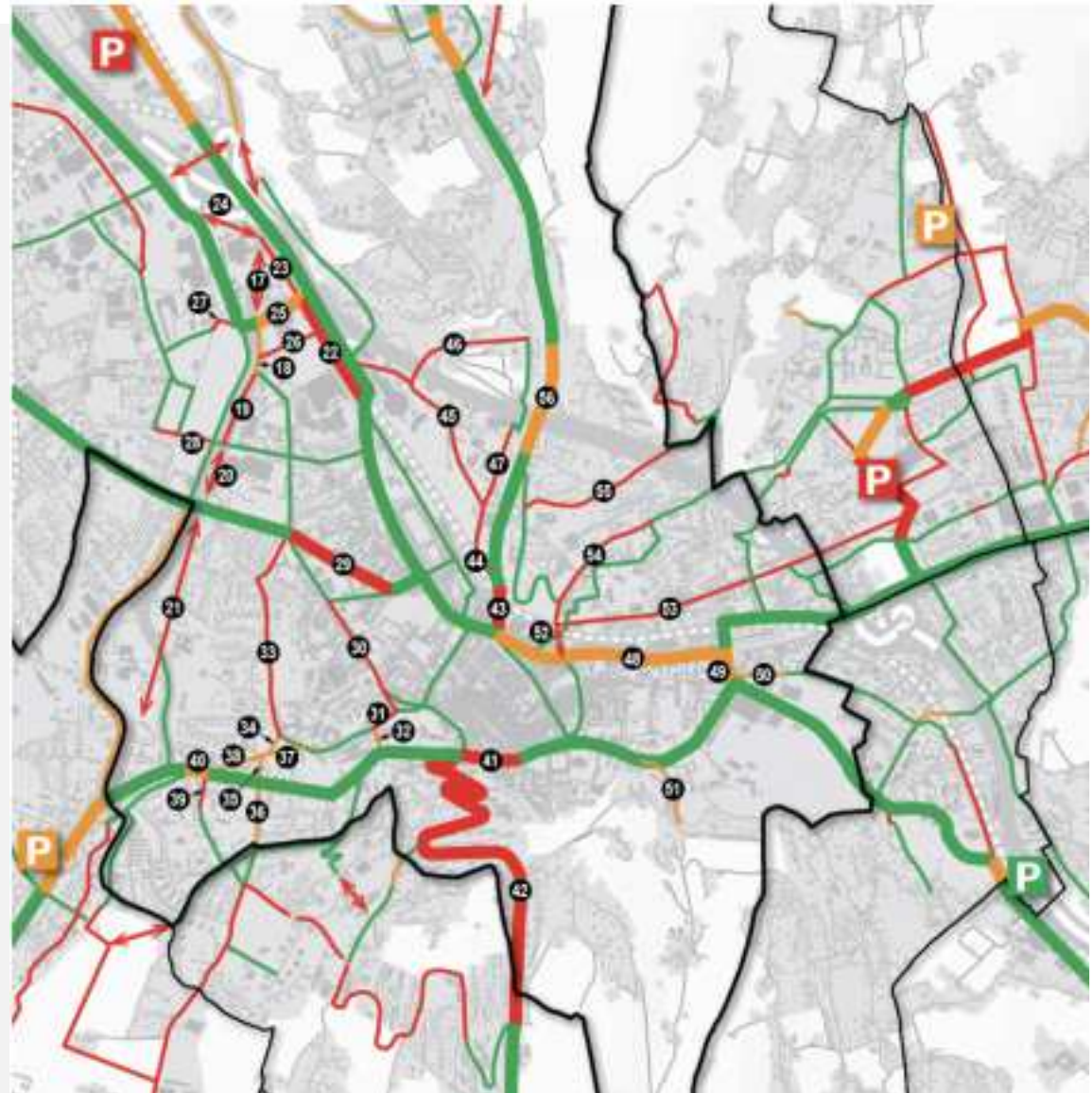
Voiture vers agglo puis vélo intra agglo):

-  existante
-  à améliorer
-  à créer

Parking vélo « sortant »

(vélo depuis l'agglo puis covoiturage vers l'extérieur):

-  à créer





LE PROJET CENTRE NORD

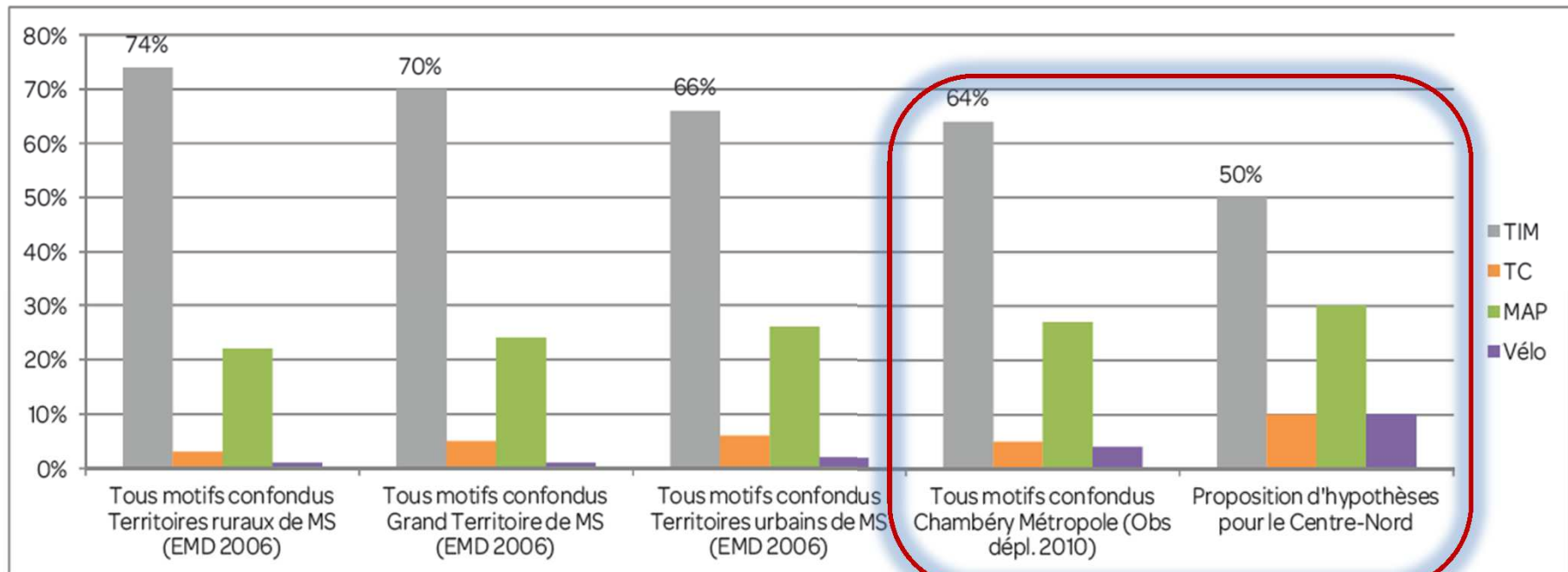


LES OBJECTIFS DU PROJET

- Répondre aux exigences de sécurité de la circulation, et notamment dues aux bouchons quotidiens remontant sur la VRU
- Favoriser le report modal
- Aménager les voiries structurantes de manière qualitative à l'échelle de l'agglomération et du Département de la Savoie
- Soulager les voiries d'hyper-centre de leur trafic de transit, notamment l'avenue de Lyon
- Résoudre le problème de la discontinuité du réseau cyclable entre le centre-ville et l'avenue verte nord
- Optimiser les parcours de transport en commun
- Intégrer l'ensemble des projets du secteur (Centre aqualudique, stade, Vetrotex, Grand Verger, Rubanox,...)

Séquence 1: Le projet actuel

DES HYPOTHÈSES DE PARTS MODALES AMBITIEUSES



Les acronymes :

EMD : Enquête Ménage Déplacements

TIM : Transport Individuel Motorisé

MAP : Marche A Pied

MS : Métropole Savoie

TC : Transports Collectifs

LE SCHÉMA DIRECTEUR 2 ROUES

II. Liaison cyclable Leysse <> Hyères

Solution à court terme :

Via la rue de la Savoisienne et l'avenue des Chevaliers Tireurs

Solution à moyen terme :

Axe principal : Berges « Leclerc » et passerelle Armand Challes.

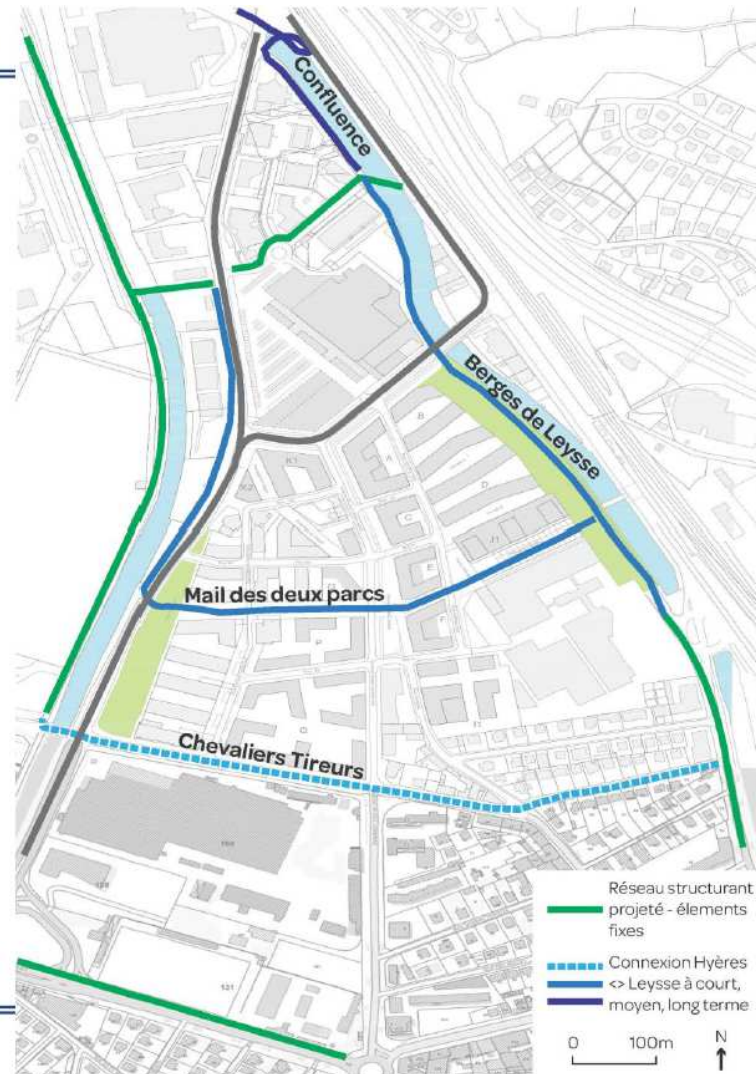
Un seul carrefour VL/cycles, géré par feux dans un phase sans conflit.

Axe de distribution : Mail des deux parcs.

Solution à long terme :

Maillage complété par l'aménagement de la confluence en fonction du projet urbain.

Voies internes : modération de trafic, zone 30, pas d'aménagements spécifiques.



Séquence 1: Le projet actuel

LE SCHÉMA DU RÉSEAU DE BUS URBAINS

II. Grands principes de déplacements BUS

Ligne Chrono A :

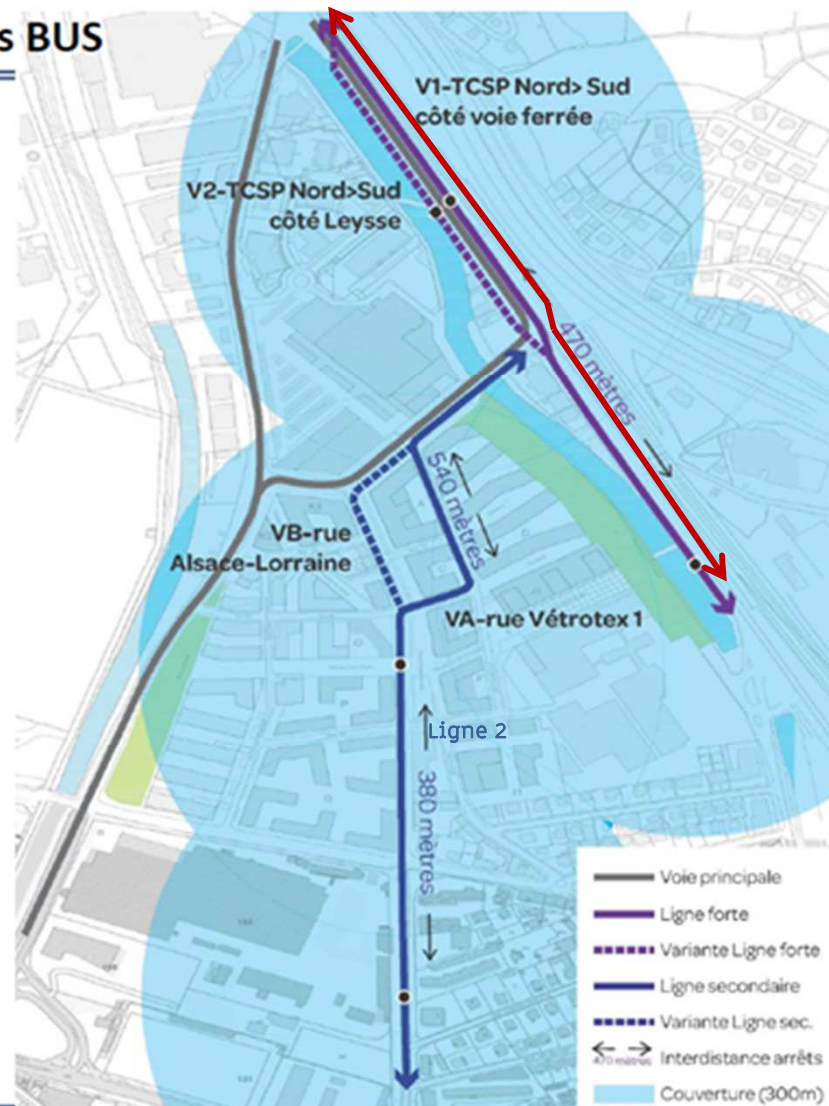
Maintenue sur l'avenue de la Boisse mise à sens unique pour les VP.

Evitement de « la boucle de l'échangeur » via un site propre.

Site propre bus dans le sens Nord > Sud.

Ligne 3 :

Site propre bus dans le sens Nord > Sud et sur le nouveau pont.



LA HIÉRARCHISATION DU RÉSEAU A L'ÉCHELLE DU PROJET

Séquence 1: Le projet actuel

II. Hiérarchie du réseau routier

Voies principales support du transit à l'échelle du quartier :

- Avenue du Grand Verger (sens unique entrant)
- Avenue du Repos (double sens)
- Nouveau barreau Ouest > Est (sens unique Ouest > Est)
- Avenue de la Boisse Nord (sens unique sortant)

Carrefours gérés par feux pour coordination et gestion des traversées modes doux

Voies de distribution intra quartier en zone 30 :

- Chevalier Tireurs
- Alsace Lorraine Sud



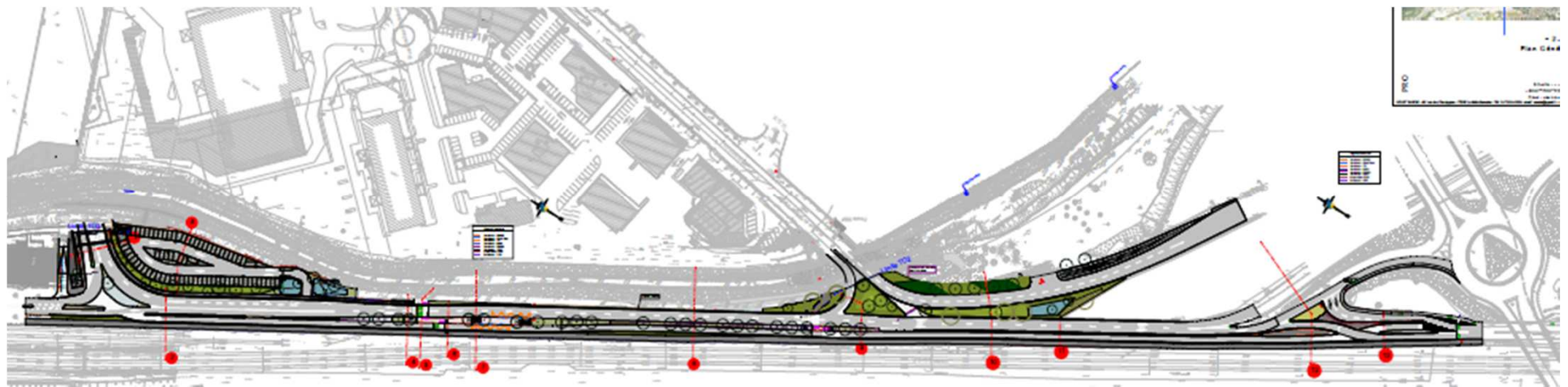


Séquence 1: Le projet actuel

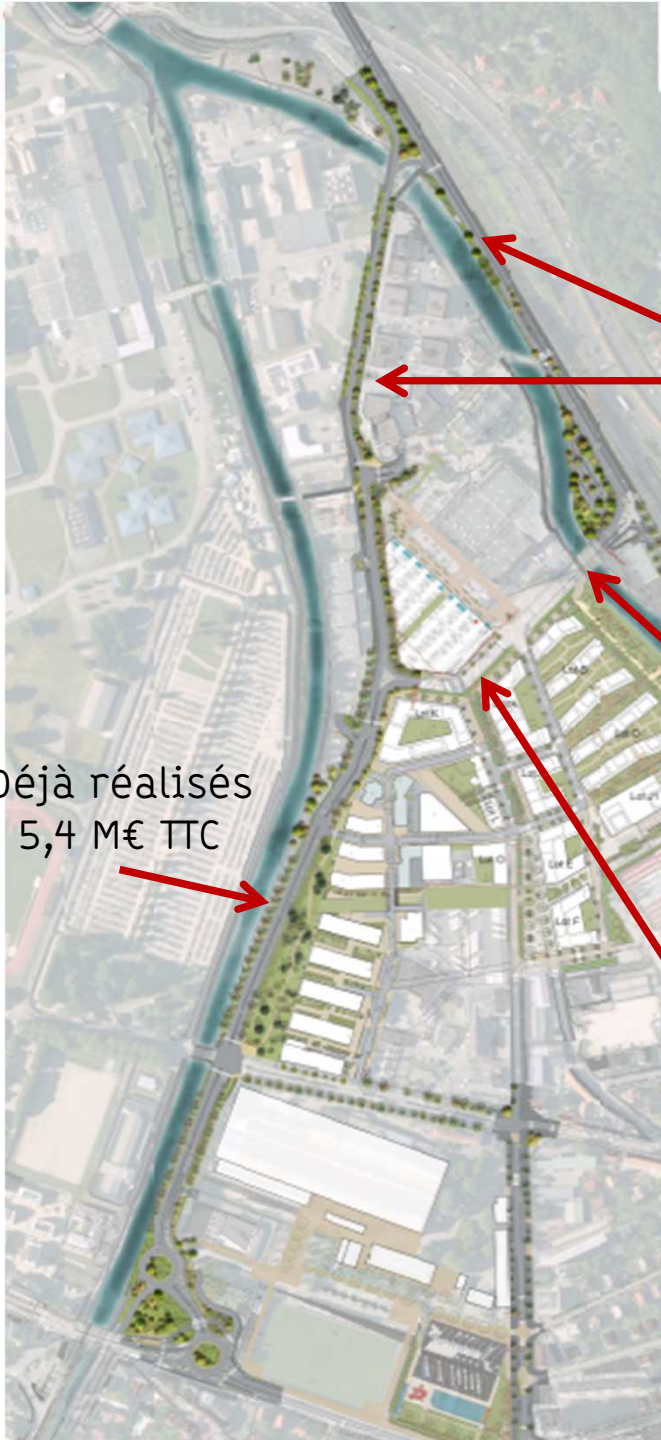
Le film d'animation

LE PROJET DE L'AVENUE DE LA BOISSE

Séquence 1: Le projet actuel



Séquence 1: L'avancement du projet



Déjà réalisés
5,4 M€ TTC

Avenue de la Boisse et avenue du Grand verger : Phase Etudes
Estimées à 6,9 M€ TTC

Pont: En cours construction -
livraison septembre 2021
4,6 M€ TTC

Voie nouvelle: en cours construction
livraison décembre 2021
1,2 M€ TTC



Séquence 1: Le projet actuel

La parole à Grand Chambéry



La ligne Chrono A

une alternative structurante
à l'automobile

juin 2021

La ligne Chrono A dessert plusieurs pôles importants

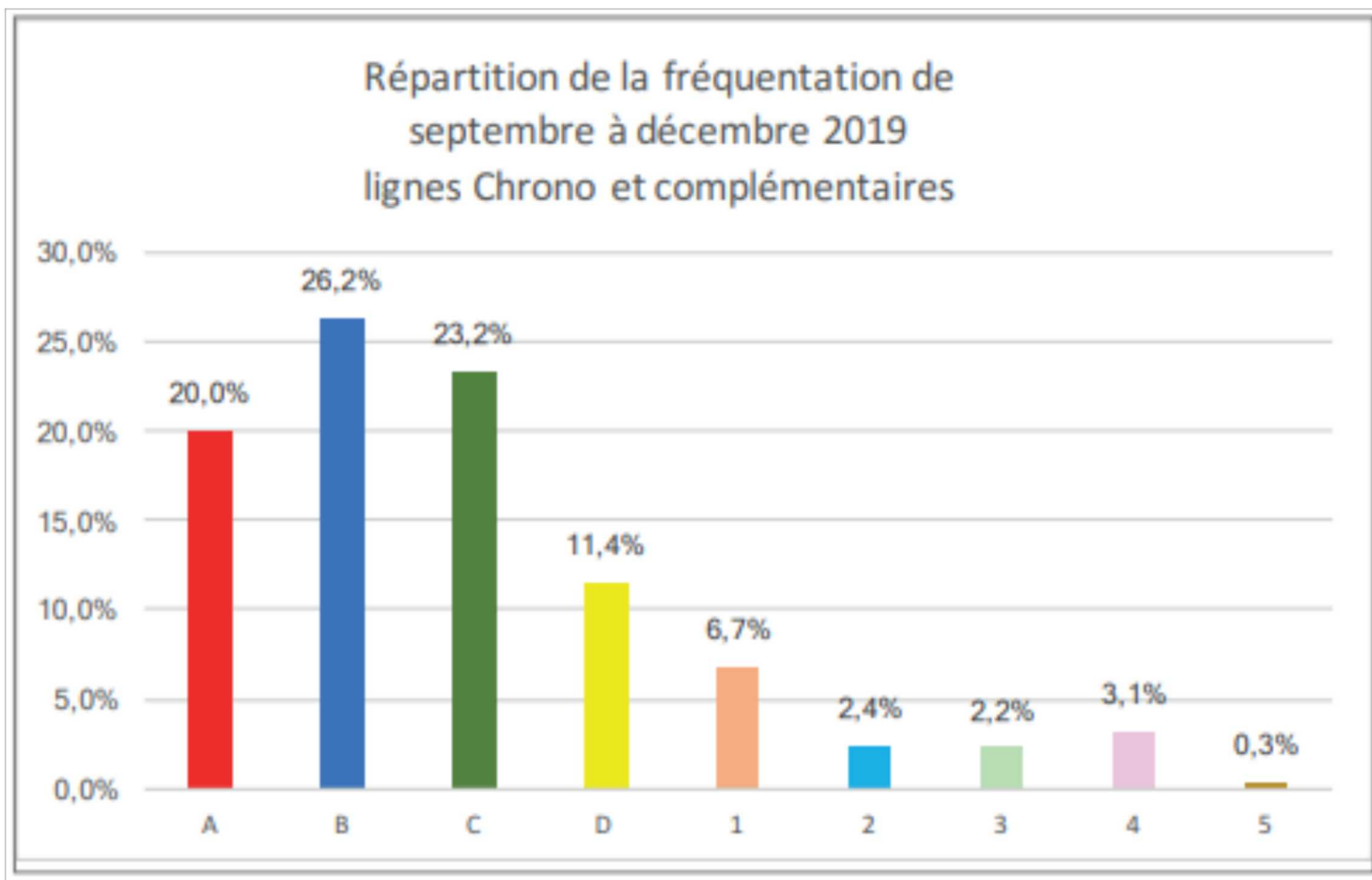


Un bus toutes les 8 à 15 minutes pour :

- Jacob : Université et le Corbelet
- Le Biollay
- Hôpital
- Halles
- Gare
- Vétrotex et Polygone
- Les Landiers et Chamnord
- Technolac : Université et entreprises

Sera prolongé la Plage du Bourget-du-Lac

La ligne Chrono A est la 3^e ligne la plus fréquentée du réseau



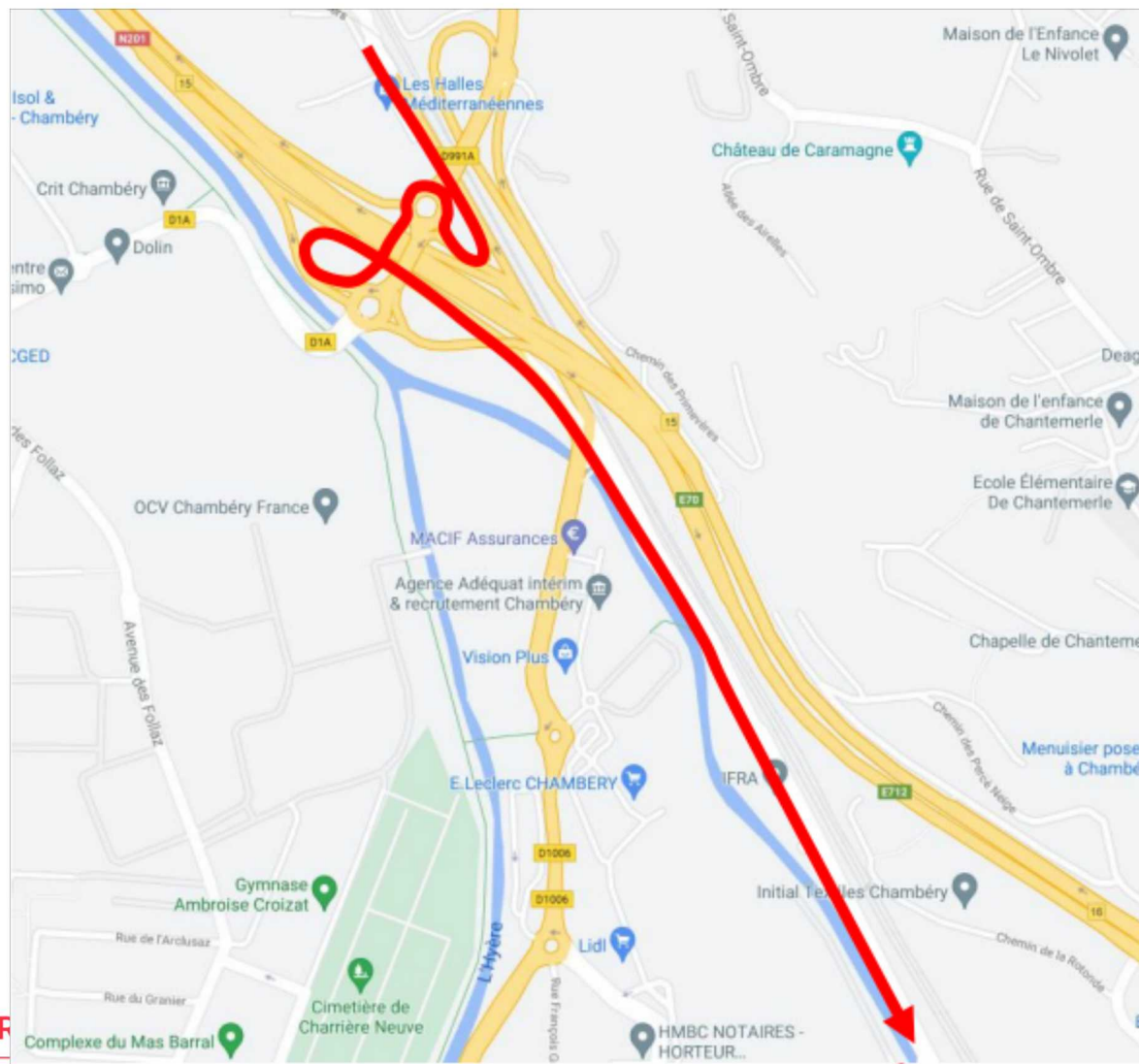
La ligne Chrono A est la 3^e ligne la plus fréquentée du réseau

Aujourd'hui :

- 2^e ligne la plus fréquentée en soirée derrière la B.
- 22% des déplacements entre Technolac et Chambéry se font avec la ligne Chrono A (étude Transitec 2014)
- Données Dataviz 2019 :
 - Technolac (4 arrêts) : 1 587 montées par jour
 - Chamnord et Landiers (3 arrêts) : 513 montées par jour

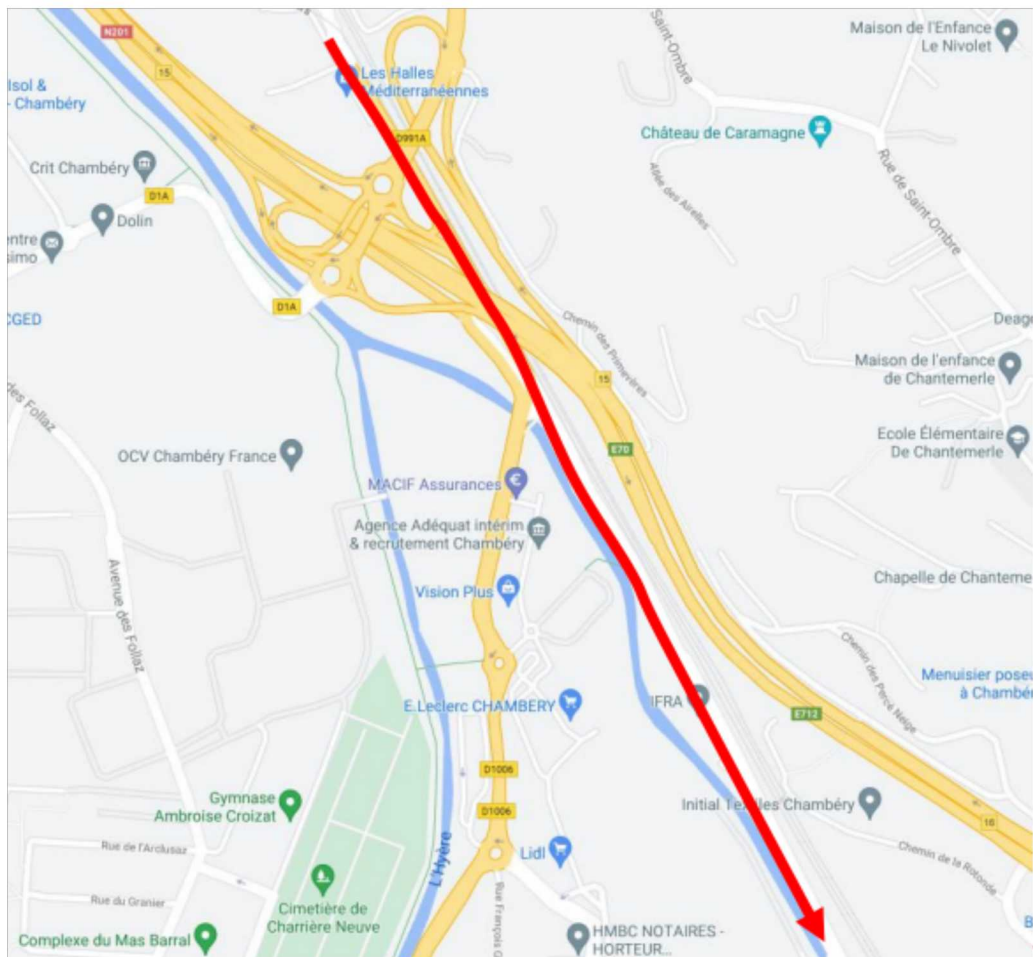
Demain, la fréquentation de la ligne Chrono A augmentera d'au moins +130% d'ici 2033 avec l'extension en cours de Technolac (ZAC 2 + 3) et encore plus si la part de la voiture diminue (étude Transitec 2014)

La liaison Landiers – Boisse est aujourd’hui difficile



GRAND CHAMBÉRY

Le projet améliore fortement la liaison Landiers – Boisse



La liaison Landiers – Boisse est aujourd’hui difficile

- **Passage long (1200 m) et sinueux, dans la circulation**
- Perte de temps
 - Technolac – Gare : 20 min heures creuses - 26 min heures de pointe en situation normale et plus si saturation
 - Gare – Technolac : 20 min heures creuses – 22 min heures de pointe
- Très inconfortable, même pour les voyageurs assis
- Coût plus élevé du fait de la distance

Le projet améliore fortement la liaison Landiers – Boisse

- **Passage court (680 m) en ligne droite, sur voie réservée**
- Gain de temps (jusqu'à 6 minutes en heure de pointe) :
 - Technolac – Gare : 18 min heures creuses - 20 min heures de pointe
 - Gare – Technolac : 20 min heures creuses – 22 min heures de pointe
- Gain de confort



Séquence 1: Etat sanitaire des platanes

Présentation état sanitaire des arbres, Franck
Rouzier pour l'expertise arboricole



Séquence 1: Etat sanitaire des platanes

Intervention de Jimmy Bâabâa, adjoint au
maire, chargé de la transition écologique



Séquence 1: Le projet Centre Nord

Questions de compréhension de la salle

Séquence 2: expressions et contributions de la salle

Contributions
habitants et
associations

9 juin 2021
Réunion Publique

30 juin 2021
Fin de vos
contributions

mi juillet 2021
Synthèse et envoi aux
participants

mi juillet 2021
Recherche solutions
alternatives

Automne 2021
Réunion publique
De présentation

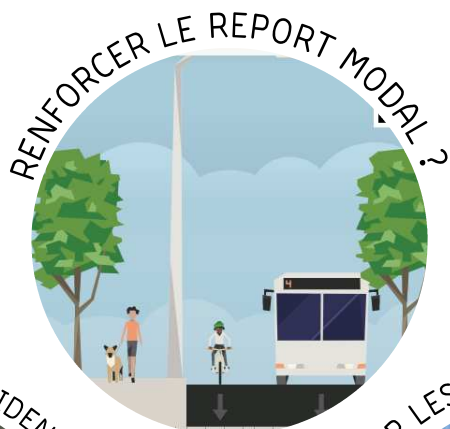
Arbitrage avec les
partenaires et
décisions

Été 2022
Travaux Boisse

COMMENT CONTRIBUER :

Envoi de vos retours, questions, propositions, expertise d'usage, points d'alertes par mail ou par courrier à la Mairie de Quartier Centre : mairie.centre@mairie-chambery.fr

Séquence 2: expressions et contributions de la salle



RÈGLE DU JEU DES INTERVENTIONS

- > Interventions synthétiques limités à 2 min/ pers
- > Reformulation et prise de note

SELON VOUS, LE PROJET EST SATISFAISANT, SI... ?



Séquence 3 : perspectives

Contributions
habitants et
associations

9 juin 2021
Réunion Publique

30 juin 2021
Fin de vos
contributions

mi juillet 2021
Synthèse et envoi aux
participants

mi juillet 2021
Recherche solutions
alternatives

Automne 2021
Réunion publique
De présentation

Arbitrage avec les
partenaires et
décisions

Été 2022
Travaux Boisse

La décision finale sera prise en concertation avec nos partenaires co financeurs de l'agglomération Grand Chambéry et le Conseil départemental de la Savoie